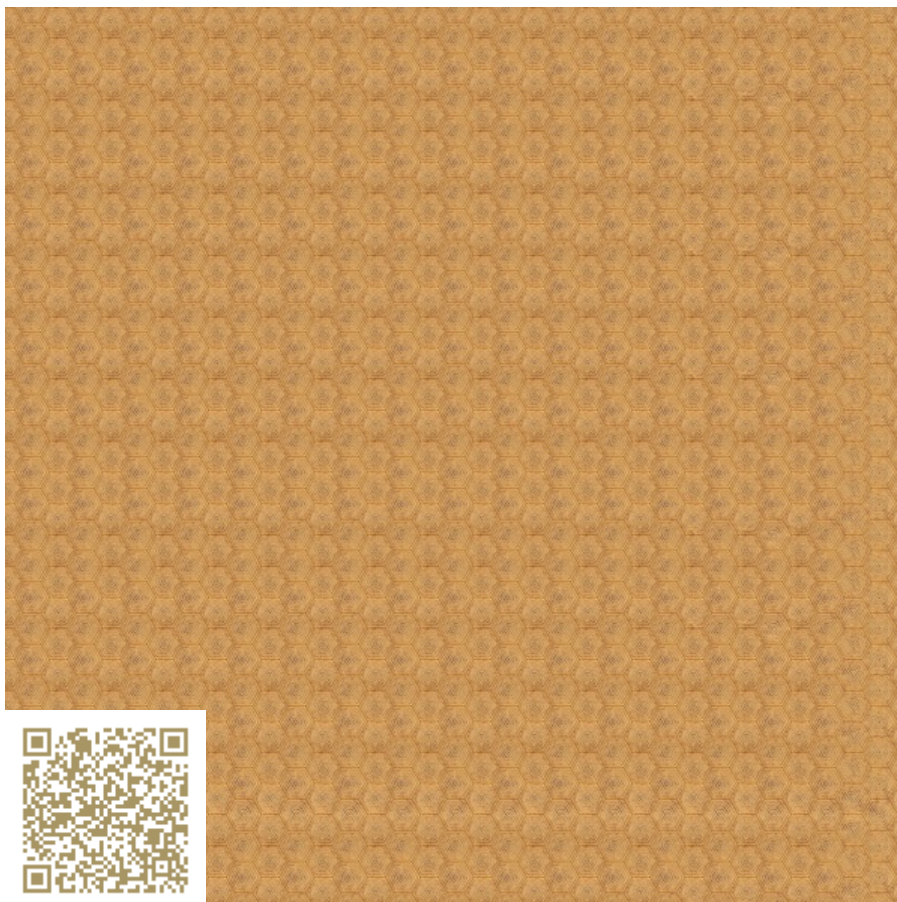


Argolite

VISTA FRONTALE

4008 Euphoria (930O-IN)

HPL Oberflächenveredelungen

Argolite

<http://www.argolite.ch> | verkauf@argolite.ch

Tipo: HPL | Fibra Natura

Textur stetig

Die Veredelung von Argolite von HPL Oberflächen mittels Lasergravur ist ein exklusives Spezialprodukt für die hochwertige Gestaltung von Innenräumen im privaten und öffentlichen Bereich, wobei die Qualitätsanforderungen gemäss EN-438 erhalten bleiben. Wandverkleidungen, Möbel, Türen, Raumtrenner, oder Küchenrückwände können mit dieser nachhaltigen Fertigung funktional und optisch einzigartig gestaltet werden. Für den Objektausbau erarbeiten wir individuelle Konzepte.

mtextur ID	98376
Produttore	Argolite
Email Produttore	verkauf@argolite.ch
Linea di prodotto	HPL Oberflächenveredelungen
Informazioni linea di prodotto	Die Veredelung von Argolite von HPL Oberflächen mittels Lasergravur ist ein exklusives Spezialprodukt für die hochwertige Gestaltung von Innenräumen im privaten und öffentlichen Bereich, wobei die Qualitätsanforderungen gemäss EN-438 erhalten bleiben. Wandverkleidungen, Möbel, Türen, Raumtrenner, oder Küchenrückwände können mit dieser nachhaltigen Fertigung funktional und optisch einzigartig gestaltet werden. Für den Objektausbau erarbeiten wir individuelle Konzepte.
Nome del materiale	4008 Euphoria (930O-IN)
Tipo	HPL / Fibra Natura
Informazioni materiale	Textur stetig
eBKP	C 2.2 Parete grezza interna / C 4.1 Soletta / G 3.2 Rivestimento finale di pareti
IFC	IfcCovering / IfcFurniture / IfcWall
Area di applicazione	Interno / Muro / Mobilia / Soffitto
Zone di consegna	CH / LI / AT / DE / FR / IT

Avvertenza legale importante sull'utilizzo del database mtextur e della scheda tecnica mtextur

Il database mtextur e le schede tecniche mtextur presentano una selezione di materiali da costruzione digitalizzati, classificati per tipologia di materiale, sottotipologia, gamma cromatica, ambito di applicazione, produttore e linea di prodotto. Tutti i contenuti sono forniti esclusivamente a scopo informativo e di supporto alla progettazione e sono non vincolanti. L'aspetto cromatico, la trama, le caratteristiche superficiali e la scala delle texture CAD & BIM possono differire dai prodotti effettivamente forniti dai rispettivi produttori. Non viene fornita alcuna dichiarazione o garanzia in merito all'accuratezza o alla completezza delle rappresentazioni digitali. Per campioni vincolanti, specifiche tecniche e informazioni specifiche di prodotto, fanno fede esclusivamente i produttori o i distributori competenti, che devono essere contattati direttamente (link di richiesta disponibile per ciascun materiale). I contenuti sono redatti con la dovuta cura e secondo le migliori conoscenze disponibili; tuttavia errori, omissioni o discrepanze non possono essere completamente esclusi. L'editore del database mtextur, h2c GmbH, così come i produttori e i distributori indicati, declinano espressamente qualsiasi responsabilità, diretta o indiretta, inclusi danni consequenziali, incidentali o perdite economiche, derivanti dall'uso del database mtextur o delle schede tecniche mtextur. La responsabilità è assunta esclusivamente in caso di dolo.

Lungo max. / Format	Lunghezza = 2600 mm / Larghezza = 1300 mm / Spessore = 30 mm
min. Formato	Lunghezza = 2600 mm / Larghezza = 1300 mm / Spessore = 1 mm
Qualità	SN EN 438
EN/DIN	SN EN 438
ISO	SN EN ISO 9001, SN EN ISO 14001, ISO 14269
Peso	1400.0 kg/m ³
Embodied CO ₂	EPD Homepage, Anfrage ECO ₂
Conducibilità termica	0.3 W/mK
Brandkennziffer	4.3
Tolleranza dimensionale lunghezza/larghezza	-0 / +20 mm
Resistenza alla luce	Innenanwendung
Caratteristiche	<ul style="list-style-type: none"> • HPL 0.9 mm und Kompakt • Formate: 2600 mm * 1300 mm • Materialgewicht, Dichte: ca. 1400 – 1970 kg/m³ je nach Ausführung • Ausführungen: Zum Belegen (nicht selbsttragend), Kompakt (selbsttragend), Spanplatten belegt, MDF belegt, Norrit belegt (RF1), Magnethaftend, mit Dampfsperre • Mögliche Anwendungen: Möbel, Fronten, (geklebte) Wandverkleidungen, (Schiebe-)Türblätter

Avvertenza legale importante sull'utilizzo del database mtextur e della scheda tecnica mtextur

Il database mtextur e le schede tecniche mtextur presentano una selezione di materiali da costruzione digitalizzati, classificati per tipologia di materiale, sottotipologia, gamma cromatica, ambito di applicazione, produttore e linea di prodotto. Tutti i contenuti sono forniti esclusivamente a scopo informativo e di supporto alla progettazione e sono non vincolanti. L'aspetto cromatico, la trama, le caratteristiche superficiali e la scala delle texture CAD & BIM possono differire dai prodotti effettivamente forniti dai rispettivi produttori. Non viene fornita alcuna dichiarazione o garanzia in merito all'accuratezza o alla completezza delle rappresentazioni digitali. Per campioni vincolanti, specifiche tecniche e informazioni specifiche di prodotto, fanno fede esclusivamente i produttori o i distributori competenti, che devono essere contattati direttamente (link di richiesta disponibile per ciascun materiale). I contenuti sono redatti con la dovuta cura e secondo le migliori conoscenze disponibili; tuttavia errori, omissioni o discrepanze non possono essere completamente esclusi. L'editore del database mtextur, h2c GmbH, così come i produttori e i distributori indicati, declinano espressamente qualsiasi responsabilità, diretta o indiretta, inclusi danni consequenziali, incidentali o perdite economiche, derivanti dall'uso del database mtextur o delle schede tecniche mtextur. La responsabilità è assunta esclusivamente in caso di dolo.