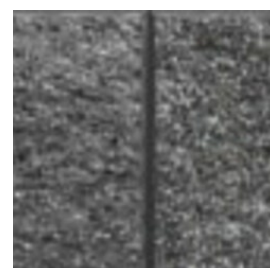
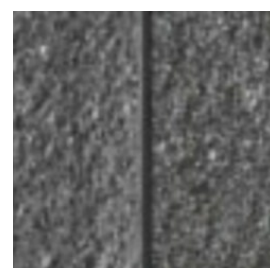
**RINN**Den Anfang
macht ein guter Stein.

CORTE LONGITUDINAL



SEÇÃO CRUZADA

VISTA

rustica Basalt-Anthrazit

5 Mauern – York Mauer

Rinn Mein Garten

<https://www.rinn.net/> | info@rinn.net

Tipo: **Pedra | Tijolos**

Geradlinige Kanten | Sichtseite bossiert | Neigung 4° | Kann nur hinterfüllt verbaut werden | Stützmauersystem für höhere Ansprüche, zur Befestigung von Geländesprüngen, Hängen und Böschungen | Moderne, homogene Optik mit geradliniger Fuge und bossierten Sichtseiten | Patentierter Haltesteg, Aufbauhöhen von bis zu 5 m möglich | Konische Form, einfache Gestaltung von Innen- und Außenradien | 90°-Ecken möglich | Aufbau nur hinterfüllt | Mauerneigung ca. 4°

ID mtextur	94495
Fabricante	Rinn Mein Garten
Email do Fabricante	info@rinn.net
Linha de produto	5 Mauern – York Mauer
Informação da linha de produto	Geradlinige Kanten Sichtseite bossiert Neigung 4° Kann nur hinterfüllt verbaut werden Stützmauersystem für höhere Ansprüche, zur Befestigung von Geländesprüngen, Hängen und Böschungen Moderne, homogene Optik mit geradliniger Fuge und bossierten Sichtseiten Patentierter Haltesteg, Aufbauhöhen von bis zu 5 m möglich Konische Form, einfache Gestaltung von Innen- und Außenradien 90°-Ecken möglich Aufbau nur hinterfüllt Mauerneigung ca. 4°
Nome do material	rustica Basalt-Anthrazit
Tipo	Pedra / Tijolos
eBKP	I 2.1 Retaining walls / I 2.2 Freestanding walls
IFC	IfcCovering / IfcWall
Área de aplicação	Exterior / Parede
Zonas de Entrega	CH / DE / LU
Tamanho da textura CAD & BIM	Altura: 1500.0 mm / Largura: 1300.0 mm

Aviso legal importante sobre a utilização da base de dados mtextur e da ficha técnica mtextur

A base de dados mtextur e as fichas técnicas mtextur apresentam uma seleção de materiais de construção digitalizados, classificados por tipo de material, subtipo, gama cromática, âmbito de aplicação, fabricante e linha de produto. Todos os conteúdos são fornecidos exclusivamente para fins informativos e de apoio ao planeamento e são não vinculativos. A aparência da cor, o padrão, as características da superfície e a escala das texturas CAD & BIM podem diferir dos produtos efetivamente fornecidos pelos respetivos fabricantes. Não é feita qualquer declaração ou garantia quanto à exatidão ou integridade das representações digitais. Para amostras vinculativas, especificações técnicas e informações específicas do produto, apenas os fabricantes ou distribuidores correspondentes são determinantes, devendo ser contactados diretamente (link de pedido disponível para cada material). Os conteúdos são elaborados com o devido cuidado e de acordo com o melhor conhecimento disponível; no entanto, não podem ser totalmente excluídos erros, omissões ou discrepâncias. A editora da base de dados mtextur, h2c GmbH, bem como os fabricantes e distribuidores indicados, declinam expressamente qualquer responsabilidade, direta ou indireta, incluindo danos consequenciais, incidentais ou perdas económicas, resultantes da utilização da base de dados mtextur ou das fichas técnicas mtextur. A responsabilidade apenas será assumida em caso de conduta dolosa.

Aviso legal importante sobre a utilização da base de dados mtextur e da ficha técnica mtextur

A base de dados mtextur e as fichas técnicas mtextur apresentam uma seleção de materiais de construção digitalizados, classificados por tipo de material, subtipo, gama cromática, âmbito de aplicação, fabricante e linha de produto. Todos os conteúdos são fornecidos exclusivamente para fins informativos e de apoio ao planeamento e são não vinculativos. A aparência da cor, o padrão, as características da superfície e a escala das texturas CAD & BIM podem diferir dos produtos efetivamente fornecidos pelos respetivos fabricantes. Não é feita qualquer declaração ou garantia quanto à exatidão ou integridade das representações digitais. Para amostras vinculativas, especificações técnicas e informações específicas do produto, apenas os fabricantes ou distribuidores correspondentes são determinantes, devendo ser contactados diretamente (link de pedido disponível para cada material). Os conteúdos são elaborados com o devido cuidado e de acordo com o melhor conhecimento disponível; no entanto, não podem ser totalmente excluídos erros, omissões ou discrepâncias. A editora da base de dados mtextur, h2c GmbH, bem como os fabricantes e distribuidores indicados, declinam expressamente qualquer responsabilidade, direta ou indireta, incluindo danos consequenciais, incidentais ou perdas económicas, resultantes da utilização da base de dados mtextur ou das fichas técnicas mtextur. A responsabilidade apenas será assumida em caso de conduta dolosa.