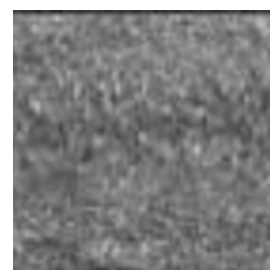
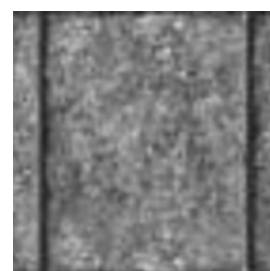
**RINN**Den Anfang
macht ein guter Stein.

CORTE LONGITUDINAL



CORTE TRANSVERSAL

ALZADO

rustica Basalt-Anthrazit

5 Mauern – Gala Mauer**Rinn Mein Garten**<https://www.rinn.net/> | info@rinn.net**Tipo material: Piedra | Ladrillo**

Mit bossierten Sichtseiten und den geraden Fugen schafft die Gala-Mauer gestalterisch den Spagat zwischen moderner und klassischer Optik. Besonders praktisch: Die Hohlkammersteine lassen sich durch ein Nut- und Feder-System besonders leicht und absolut passgenau verbauen. Bei Bedarf können die Hohlkammern mit Beton verfüllt werden. Verfüllt sind Aufbauhöhen bis 2,55 m möglich, die Pfeilersteine tragen selbst schwere Tore. Briefkastensteine und Infomodule komplettieren das Sortiment.

mtextur ID	94481
Fabricante	Rinn Mein Garten
Email fabricante	info@rinn.net
Línea de producto	5 Mauern – Gala Mauer
Detalles linea del producto	Mit bossierten Sichtseiten und den geraden Fugen schafft die Gala-Mauer gestalterisch den Spagat zwischen moderner und klassischer Optik. Besonders praktisch: Die Hohlkammersteine lassen sich durch ein Nut- und Feder-System besonders leicht und absolut passgenau verbauen. Bei Bedarf können die Hohlkammern mit Beton verfüllt werden. Verfüllt sind Aufbauhöhen bis 2,55 m möglich, die Pfeilersteine tragen selbst schwere Tore. Briefkastensteine und Infomodule komplettieren das Sortiment.
Nombre material	rustica Basalt-Anthrazit
Tipo material	Piedra / Ladrillo
eBKP	I 2.1 Retaining walls / I 2.2 Freestanding walls
IFC	IfcCovering / IfcWall
Área de aplicación	Exterior / Pared
Zonas de entrega	CH / DE / LU
Tamaño de la textura CAD y BIM	Altura: 2700.0 mm / Anchura: 2800.0 mm

Aviso legal importante sobre el uso de la base de datos mtextur y la ficha técnica mtextur

La base de datos mtextur y las fichas técnicas mtextur presentan una selección de materiales de construcción digitalizados, clasificados por tipo de material, subtipo, gama cromática, ámbito de aplicación, fabricante y línea de producto. Todos los contenidos se proporcionan exclusivamente con fines informativos y de apoyo a la planificación y son no vinculantes. La apariencia del color, el patrón, las características de la superficie y la escala de las texturas CAD & BIM pueden diferir de los productos reales suministrados por los respectivos fabricantes. No se ofrece ninguna declaración ni garantía sobre la exactitud o integridad de las representaciones digitales. Para muestras vinculantes, especificaciones técnicas e información específica del producto, únicamente serán determinantes los fabricantes o distribuidores correspondientes, a los que deberá contactarse directamente (enlace de consulta disponible para cada material). Los contenidos se elaboran con la debida diligencia y según el mejor conocimiento disponible; no obstante, no pueden excluirse completamente errores, omisiones o discrepancias. La editora de la base de datos mtextur, h2c GmbH, así como los fabricantes y distribuidores indicados, declinan expresamente cualquier responsabilidad, directa o indirecta, incluidos daños consecuenciales, incidentales o pérdidas económicas, derivados del uso de la base de datos mtextur o de las fichas técnicas mtextur. La responsabilidad solo se asumirá en caso de conducta dolosa.

Aviso legal importante sobre el uso de la base de datos mtextur y la ficha técnica mtextur

La base de datos mtextur y las fichas técnicas mtextur presentan una selección de materiales de construcción digitalizados, clasificados por tipo de material, subtipo, gama cromática, ámbito de aplicación, fabricante y línea de producto. Todos los contenidos se proporcionan exclusivamente con fines informativos y de apoyo a la planificación y son no vinculantes. La apariencia del color, el patrón, las características de la superficie y la escala de las texturas CAD & BIM pueden diferir de los productos reales suministrados por los respectivos fabricantes. No se ofrece ninguna declaración ni garantía sobre la exactitud o integridad de las representaciones digitales. Para muestras vinculantes, especificaciones técnicas e información específica del producto, únicamente serán determinantes los fabricantes o distribuidores correspondientes, a los que deberá contactarse directamente (enlace de consulta disponible para cada material). Los contenidos se elaboran con la debida diligencia y según el mejor conocimiento disponible; no obstante, no pueden excluirse completamente errores, omisiones o discrepancias. La editora de la base de datos mtextur, h2c GmbH, así como los fabricantes y distribuidores indicados, declinan expresamente cualquier responsabilidad, directa o indirecta, incluidos daños consecuenciales, incidentales o pérdidas económicas, derivados del uso de la base de datos mtextur o de las fichas técnicas mtextur. La responsabilidad solo se asumirá en caso de conducta dolosa.