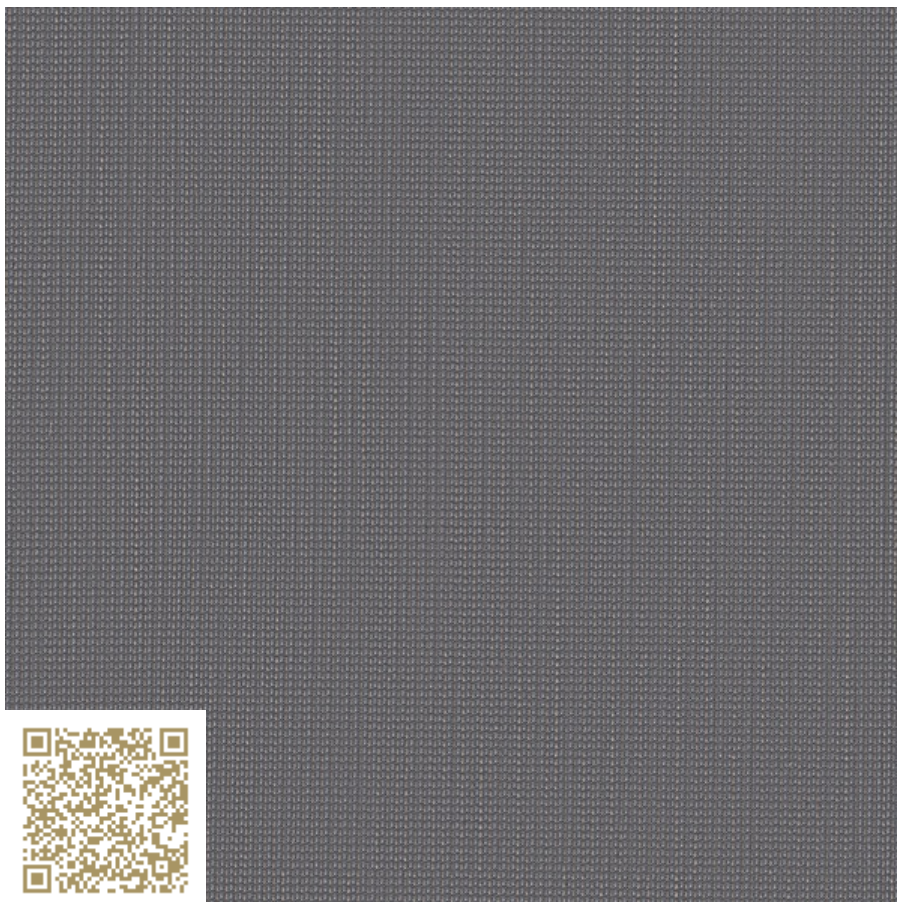


I
CRÉATION
BAUMANN

VISTA FRONTALE

Col. 0192
SILENT LIGHT
Création Baumann

<https://www.creationbaumann.com/> | mail@creationbaumann.com

Tipo: Tessuto per tende | Tenda divisoria

100% Polyester flammhemmend (Trevira CS)

Akustischer Trennvorhang; Unterschiedliche Gewebeseiten ermöglichen gestalterische Variationen – dabei treten die beiden Seiten und Farben in einen harmonischen Dialog. Trotz maximaler Gewebedichte, welche eine hohe Schallabsorption bewirkt, bleibt eine gewisse Transluzenz erhalten, was in der Gestaltung von Raumzonen in Büros von Vorteil sein kann.

mtextur ID	93884
Produttore	Création Baumann
Email Produttore	mail@creationbaumann.com
Linea di prodotto	SILENT LIGHT
Informazioni linea di prodotto	Akustischer Trennvorhang; Unterschiedliche Gewebeseiten ermöglichen gestalterische Variationen – dabei treten die beiden Seiten und Farben in einen harmonischen Dialog. Trotz maximaler Gewebedichte, welche eine hohe Schallabsorption bewirkt, bleibt eine gewisse Transluzenz erhalten, was in der Gestaltung von Raumzonen in Büros von Vorteil sein kann.
Nome del materiale	Col. 0192
Tipo	Tessuto per tende / Tenda divisoria
Informazioni materiale	100% Polyester flammhemmend (Trevira CS)
IFC	IfcCovering / IfcFurniture
Area di applicazione	Interno / Mobilia
Zone di consegna	CH / DE / AT / LI

Avvertenza legale importante sull'utilizzo del database mtextur e della scheda tecnica mtextur

Il database mtextur e le schede tecniche mtextur presentano una selezione di materiali da costruzione digitalizzati, classificati per tipologia di materiale, sottotipologia, gamma cromatica, ambito di applicazione, produttore e linea di prodotto. Tutti i contenuti sono forniti esclusivamente a scopo informativo e di supporto alla progettazione e sono non vincolanti. L'aspetto cromatico, la trama, le caratteristiche superficiali e la scala delle texture CAD & BIM possono differire dai prodotti effettivamente forniti dai rispettivi produttori. Non viene fornita alcuna dichiarazione o garanzia in merito all'accuratezza o alla completezza delle rappresentazioni digitali. Per campioni vincolanti, specifiche tecniche e informazioni specifiche di prodotto, fanno fede esclusivamente i produttori o i distributori competenti, che devono essere contattati direttamente (link di richiesta disponibile per ciascun materiale). I contenuti sono redatti con la dovuta cura e secondo le migliori conoscenze disponibili; tuttavia errori, omissioni o discrepanze non possono essere completamente esclusi. L'editore del database mtextur, h2c GmbH, così come i produttori e i distributori indicati, declinano espressamente qualsiasi responsabilità, diretta o indiretta, inclusi danni consequenziali, incidentali o perdite economiche, derivanti dall'uso del database mtextur o delle schede tecniche mtextur. La responsabilità è assunta esclusivamente in caso di dolo.

Lungo max. / Format	Larghezza = 3000 mm
Peso	0.194 kg/m ²
Assorbimento del suono	0.1 α_w
Resistenza alla luce	5-6
Caratteristiche	Akustischer Trennvorhang; Unterschiedliche Gewebeseiten ermöglichen gestalterische Variationen – dabei treten die beiden Seiten und Farben in einen harmonischen Dialog. Trotz maximaler Gewebedichte, welche eine hohe Schallabsorption bewirkt, bleibt eine gewisse Transluzenz erhalten, was in der Gestaltung von Raumzonen in Büros von Vorteil sein kann.

Avvertenza legale importante sull'utilizzo del database mtextur e della scheda tecnica mtextur

Il database mtextur e le schede tecniche mtextur presentano una selezione di materiali da costruzione digitalizzati, classificati per tipologia di materiale, sottotipologia, gamma cromatica, ambito di applicazione, produttore e linea di prodotto. Tutti i contenuti sono forniti esclusivamente a scopo informativo e di supporto alla progettazione e sono non vincolanti. L'aspetto cromatico, la trama, le caratteristiche superficiali e la scala delle texture CAD & BIM possono differire dai prodotti effettivamente forniti dai rispettivi produttori. Non viene fornita alcuna dichiarazione o garanzia in merito all'accuratezza o alla completezza delle rappresentazioni digitali. Per campioni vincolanti, specifiche tecniche e informazioni specifiche di prodotto, fanno fede esclusivamente i produttori o i distributori competenti, che devono essere contattati direttamente (link di richiesta disponibile per ciascun materiale). I contenuti sono redatti con la dovuta cura e secondo le migliori conoscenze disponibili; tuttavia errori, omissioni o discrepanze non possono essere completamente esclusi. L'editore del database mtextur, h2c GmbH, così come i produttori e i distributori indicati, declinano espressamente qualsiasi responsabilità, diretta o indiretta, inclusi danni consequenziali, incidentali o perdite economiche, derivanti dall'uso del database mtextur o delle schede tecniche mtextur. La responsabilità è assunta esclusivamente in caso di dolo.