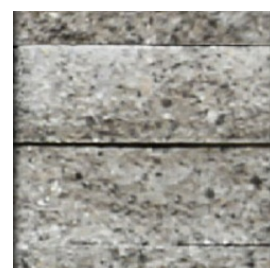


**CREABETON**

CORTE LONGITUDINAL



CORTE TRANSVERSAL

ALZADO

Grau

SPLITTWALL Mauersystem

CREABETON AG

<https://creabeton.ch/> | info@creabeton.ch

Tipo material: Piedra | Ladrillo

Die SPLITTWALL Mauer entsteht durch wildes Verlegen der drei Steinlängen und das Vermeiden von Kreuzfugen. Die einzelnen Steine sind einheitlich 7.5 cm dick und verhältnismässig leicht, was sie mühelos versetzen lässt. Der Natursteineffekt entsteht durch die Beimengung von feinem Splitt in die Betonmasse. SPITTWALL kann sowohl als Trockenmauer wie auch mit Mörtelfuge / Klebmörtel ausgeführt werden.

mtextur ID	64587
Fabricante	CREABETON AG
Email fabricante	info@creabeton.ch
Línea de producto	SPLITTWALL Mauersystem
Detalles linea del producto	Die SPLITTWALL Mauer entsteht durch wildes Verlegen der drei Steinlängen und das Vermeiden von Kreuzfugen. Die einzelnen Steine sind einheitlich 7.5 cm dick und verhältnismässig leicht, was sie mühelos versetzen lässt. Der Natursteineffekt entsteht durch die Beimengung von feinem Splitt in die Betonmasse. SPITTWALL kann sowohl als Trockenmauer wie auch mit Mörtelfuge / Klebmörtel ausgeführt werden.
Nombre material	Grau
Tipo material	Piedra / Ladrillo
eBKP	I 2.1 Retaining walls
IFC	IfcCovering / IfcWall
Área de aplicación	Exterior / Pared
Zonas de entrega	CH / LI
Tamaño de la textura CAD y BIM	Altura: 1650.0 mm / Anchura: 2000.0 mm

Aviso legal importante sobre el uso de la base de datos mtextur y la ficha técnica mtextur

La base de datos mtextur y las fichas técnicas mtextur presentan una selección de materiales de construcción digitalizados, clasificados por tipo de material, subtipo, gama cromática, ámbito de aplicación, fabricante y línea de producto. Todos los contenidos se proporcionan exclusivamente con fines informativos y de apoyo a la planificación y son no vinculantes. La apariencia del color, el patrón, las características de la superficie y la escala de las texturas CAD & BIM pueden diferir de los productos reales suministrados por los respectivos fabricantes. No se ofrece ninguna declaración ni garantía sobre la exactitud o integridad de las representaciones digitales. Para muestras vinculantes, especificaciones técnicas e información específica del producto, únicamente serán determinantes los fabricantes o distribuidores correspondientes, a los que deberá contactarse directamente (enlace de consulta disponible para cada material). Los contenidos se elaboran con la debida diligencia y según el mejor conocimiento disponible; no obstante, no pueden excluirse completamente errores, omisiones o discrepancias. La editora de la base de datos mtextur, h2c GmbH, así como los fabricantes y distribuidores indicados, declinan expresamente cualquier responsabilidad, directa o indirecta, incluidos daños consecuenciales, incidentales o pérdidas económicas, derivados del uso de la base de datos mtextur o de las fichas técnicas mtextur. La responsabilidad solo se asumirá en caso de conducta dolosa.

Peso material	470.0 kg/m²
---------------	-------------

Aviso legal importante sobre el uso de la base de datos mtextur y la ficha técnica mtextur

La base de datos mtextur y las fichas técnicas mtextur presentan una selección de materiales de construcción digitalizados, clasificados por tipo de material, subtipo, gama cromática, ámbito de aplicación, fabricante y línea de producto. Todos los contenidos se proporcionan exclusivamente con fines informativos y de apoyo a la planificación y son no vinculantes. La apariencia del color, el patrón, las características de la superficie y la escala de las texturas CAD & BIM pueden diferir de los productos reales suministrados por los respectivos fabricantes. No se ofrece ninguna declaración ni garantía sobre la exactitud o integridad de las representaciones digitales. Para muestras vinculantes, especificaciones técnicas e información específica del producto, únicamente serán determinantes los fabricantes o distribuidores correspondientes, a los que deberá contactarse directamente (enlace de consulta disponible para cada material). Los contenidos se elaboran con la debida diligencia y según el mejor conocimiento disponible; no obstante, no pueden excluirse completamente errores, omisiones o discrepancias. La editora de la base de datos mtextur, h2c GmbH, así como los fabricantes y distribuidores indicados, declinan expresamente cualquier responsabilidad, directa o indirecta, incluidos daños consecuenciales, incidentales o pérdidas económicas, derivados del uso de la base de datos mtextur o de las fichas técnicas mtextur. La responsabilidad solo se asumirá en caso de conducta dolosa.