**RINN**Den Anfang
macht ein guter Stein.

ANSICHT

30/30/4,2 Rippe Anthrazit RSF5

RINN Bahnhofsprogramm

Rinn Bahnhofsplaner

<https://bahnhofsplaner.rinn.net/> | bahn@rinn.net

Materialtyp: Stein | Platten

Kreuzfuge

Rinn unterstützt Sie mit der Bereitstellung von BIM-fähigen Planungsinformationen. Es handelt sich dabei um CAD-Objekte, die mit Daten angereichert sind und die dem IFC-Standard entsprechen. Diese können Sie in Ihre Pläne einfließen lassen und für Ihre erfolgreiche Planung, Kalkulation und auch Ausschreibung nutzen. EMail an: bahn@rinn.net

mtextur ID	23832
Hersteller	Rinn Bahnho h of s planer
Hersteller-Email	bahn@rinn.net
Produktlinie	RINN Bahnho h of s programm
Produktlinien Info	Rinn unterst u tzt Sie mit der Bereit s tell u ng von BIM-f h ihigen Plan u ngsinfor m ationen. Es handelt sich dabei um CAD-Objekte, die mit Daten angereichert sind und die dem IFC-Standard entsprechen. Diese k o nnen Sie in Ihre Pl h ne einflie s en lassen und f u r Ihre erfolgreiche Plan u ng, Kalkulation und auch Ausschreibung nutzen. EMail an: bahn@rinn.net
Materialname	30/30/4,2 Rippe Anthrazit RSF5
Materialtyp	Stein / Platten
Material Info	Kreuzfuge
eBKP	G 2.2 Bodenbelag
IFC	IfcCovering / IfcSlab.Floor
Anwendungsbereich	Aussen / Boden
Lieferzonen	LU / DE / CH
Gr o sse der CAD- & BIM-Textur	H o he: 2400.0 mm / Bre i te: 2400.0 mm

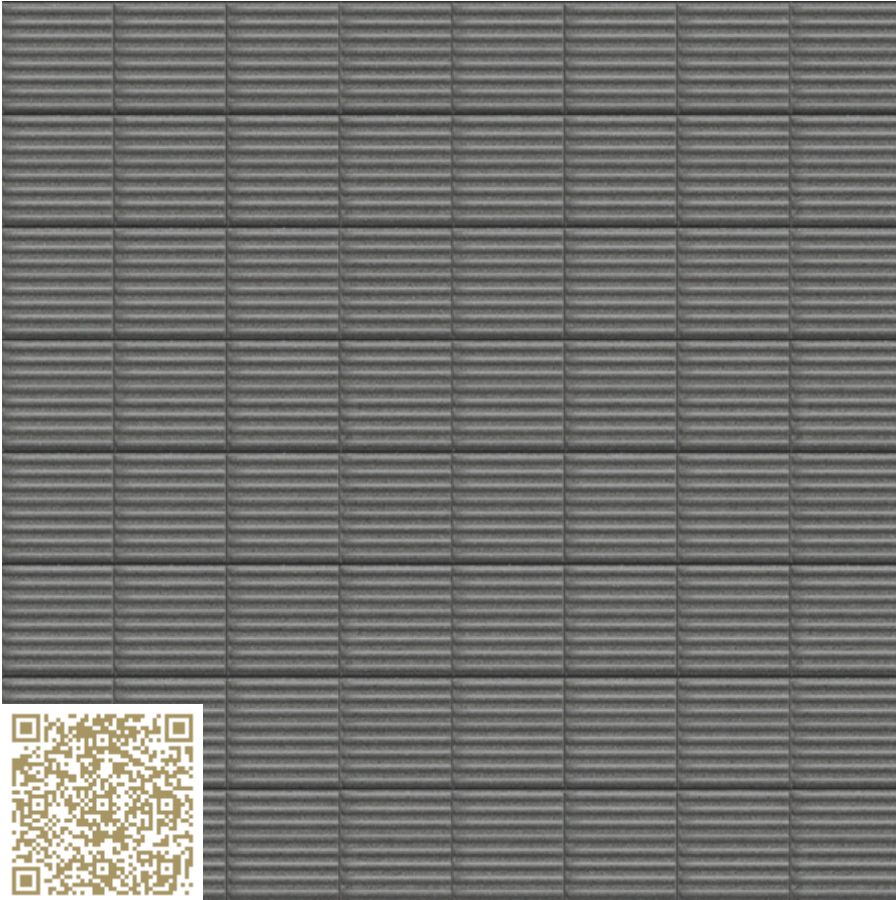
Wichtige rechtliche hinweise zur benutzung der mtextur-datenbank und des mtextur-datenblatts

Die mtextur-Datenbank und die mtextur-Datenblhtter zeigen eine Auswahl digitalisierter Baumaterialien, gegliedert nach Materialtyp, Subtyp, Farbbereich, Anwendungsbereich, Hersteller und Produktlinie. Die dargestellten Inhalte dienen ausschliesslich der Information und planerischen Unterstutzung und sind nicht verbindlich. Die Farbwirkung, Musterung, Oberflhchenanmutung und Massthablichkeit der CAD- & BIM-Texturen konnen von den realen Produkten der Hersteller abweichen. Eine verbindliche ubereinstimmung kann nicht gewhrleistet werden. Fur verbindliche Muster, technische Angaben und produktspezifische Details ist ausschliesslich der jeweilige Hersteller oder Vertriebspartner massgebend (Anfrage-Link beim Material). Die Inhalte werden nach bestem Wissen und mit Sorgfalt zusammengestellt. Fehler, Unvollsthndigkeiten oder Abweichungen konnen jedoch nicht vollsthndig ausgeschlossen werden. Die Herausgeberin, die h2c GmbH, ubernimmt - ebenso wie die aufgefuhrten Hersteller und Vertriebe - keine Haftung fur die Richtigkeit und Vollsthndigkeit der Angaben sowie fur direkte oder indirekte Schhden oder Folgeschhden, die aus der Nutzung der mtextur-Datenbank oder der mtextur-Datenblhtter entstehen. Eine Haftung besteht ausschliesslich bei vorshtzlichem Handeln.

max. Format	Länge = 300 mm / Breite = 300 mm / Dicke = 42 mm
min. Format	Länge = 300 mm / Breite = 300 mm / Dicke = 42 mm
Qualität	KDI
EN/DIN	EN 1339
Materialgewicht	2450.0 kg/m ³
R-Wert	R11
LRV-Wert	7.78
Frost-Tausalz CDF	10 gr
Ausführung	2-schichtig
Vorsatzdicke	8-10 mm
Fase	2/1,5 mm
diff. Reflexionsgrad	11.3 %
Masstoleranz L/B	± 2 mm

Wichtige rechtliche hinweise zur benutzung der mtextur-datenbank und des mtextur-datenblatts

Die mtextur-Datenbank und die mtextur-Datenblätter zeigen eine Auswahl digitalisierter Baumaterialien, gegliedert nach Materialtyp, Subtyp, Farbbereich, Anwendungsbereich, Hersteller und Produktlinie. Die dargestellten Inhalte dienen ausschliesslich der Information und planerischen Unterstützung und sind nicht verbindlich. Die Farbwirkung, Musterung, Oberflächenanmutung und Masstäblichkeit der CAD- & BIM-Texturen können von den realen Produkten der Hersteller abweichen. Eine verbindliche Übereinstimmung kann nicht gewährleistet werden. Für verbindliche Muster, technische Angaben und produktspezifische Details ist ausschliesslich der jeweilige Hersteller oder Vertriebspartner massgebend (Anfrage-Link beim Material). Die Inhalte werden nach bestem Wissen und mit Sorgfalt zusammengestellt. Fehler, Unvollständigkeiten oder Abweichungen können jedoch nicht vollständig ausgeschlossen werden. Die Herausgeberin, die h2c GmbH, übernimmt - ebenso wie die aufgeführten Hersteller und Vertriebe - keine Haftung für die Richtigkeit und Vollständigkeit der Angaben sowie für direkte oder indirekte Schäden oder Folgeschäden, die aus der Nutzung der mtextur-Datenbank oder der mtextur-Datenblätter entstehen. Eine Haftung besteht ausschliesslich bei vorsätzlichem Handeln.

**RINN**Den Anfang
macht ein guter Stein.

VIEW

30/30/4,2 Rippe Anthrazit RSF5

RINN Bahnhofsprogramm

Rinn Bahnhofsplaner

<https://bahnhofsplaner.rinn.net/> | bahn@rinn.net

Type: Stone | Flag / Flagstone

Kreuzfuge

Rinn unterstützt Sie mit der Bereitstellung von BIM-fähigen Planungsinformationen. Es handelt sich dabei um CAD-Objekte, die mit Daten angereichert sind und die dem IFC-Standard entsprechen. Diese können Sie in Ihre Pläne einfließen lassen und für Ihre erfolgreiche Planung, Kalkulation und auch Ausschreibung nutzen. EMail an: bahn@rinn.net

mtextur ID	23832
Manufacturer	Rinn Bahnhofsplaner
Manufacturer-Email	bahn@rinn.net
Product Line	RINN Bahnhofsprogramm
Product Line Info	Rinn unterstützt Sie mit der Bereitstellung von BIM-fähigen Planungsinformationen. Es handelt sich dabei um CAD-Objekte, die mit Daten angereichert sind und die dem IFC-Standard entsprechen. Diese können Sie in Ihre Pläne einfließen lassen und für Ihre erfolgreiche Planung, Kalkulation und auch Ausschreibung nutzen. EMail an: bahn@rinn.net
Material Name	30/30/4,2 Rippe Anthrazit RSF5
Type	Stone / Flag / Flagstone
Material Info	Kreuzfuge
eBKP	G 2.2 Finished floor coverings
IFC	IfcCovering / IfcSlab.Floor
Area of application	Outside / Floor
Delivery zones	LU / DE / CH
Size of the CAD & BIM texture	Height: 2400.0 mm / Width: 2400.0 mm

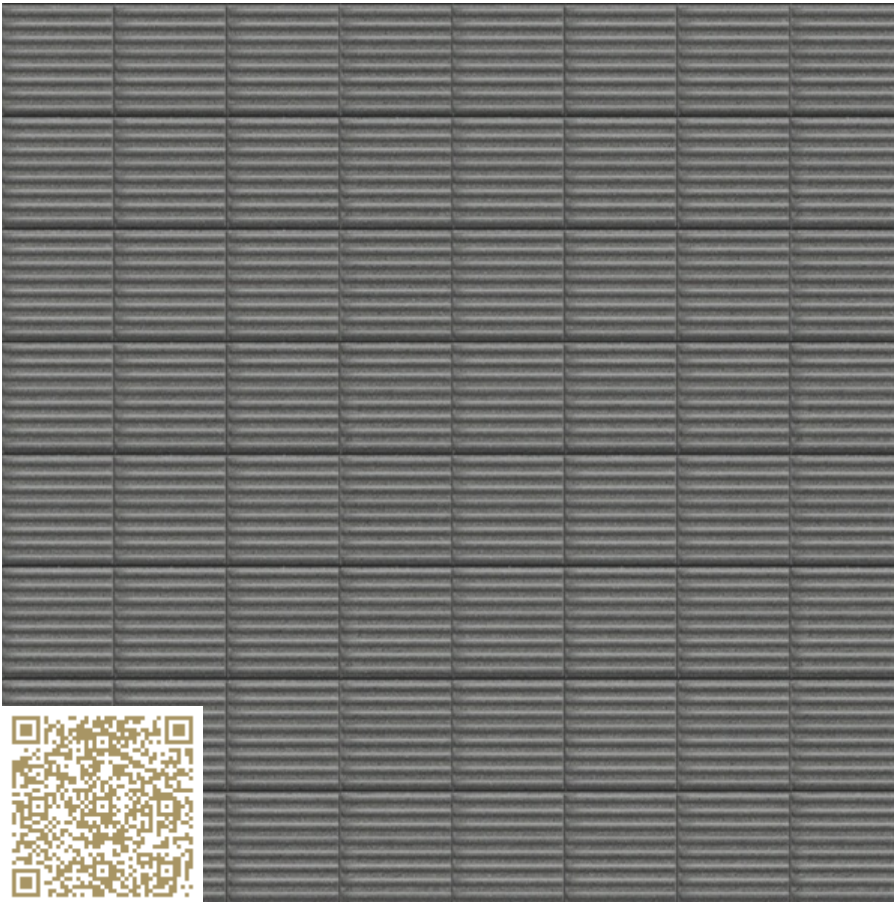
Important legal notice regarding the use of the mtextur database and the mtextur datasheet

The mtextur database and the mtextur datasheets present a selection of digitally processed building materials, categorised by material type, subtype, colour range, field of application, manufacturer and product line. All content is provided for information and planning support purposes only and is non-binding. The colour appearance, pattern, surface characteristics and scale accuracy of the CAD & BIM textures may differ from the actual products supplied by the respective manufacturers. A binding or exact match cannot be guaranteed. For binding samples, technical specifications and product-specific details, only the respective manufacturer or distributor shall be authoritative. Please contact them directly for such information (enquiry link provided with the material). The content is compiled with due care and to the best of our knowledge. However, errors, omissions or deviations cannot be entirely excluded. The publisher of the mtextur database, h2c GmbH, as well as the listed manufacturers and distributors, accept no liability for the accuracy or completeness of the information provided, nor for any direct or indirect damages or consequential losses arising from the use of the mtextur database or the mtextur datasheets. Liability shall apply exclusively in cases of wilful misconduct.

max. Length / Format	Length = 300 mm / Width = 300 mm / Thickness = 42 mm
min. Format	Length = 300 mm / Width = 300 mm / Thickness = 42 mm
Quality	KDI
EN/DIN	EN 1339
Weight	2450.0 kg/m ³
Slip resistance value	R11
Light reflectance value	7.78
Freeze-thaw salt (CDF)	10 gr
Version	2-schichtig
Concrete thickness of the top	8-10 mm
Bevel	2/1,5 mm
Diffuse reflectance	11.3 %
Dimension tolerance length/width	± 2 mm

Important legal notice regarding the use of the mtextur database and the mtextur datasheet

The mtextur database and the mtextur datasheets present a selection of digitally processed building materials, categorised by material type, subtype, colour range, field of application, manufacturer and product line. All content is provided for information and planning support purposes only and is non-binding. The colour appearance, pattern, surface characteristics and scale accuracy of the CAD & BIM textures may differ from the actual products supplied by the respective manufacturers. A binding or exact match cannot be guaranteed. For binding samples, technical specifications and product-specific details, only the respective manufacturer or distributor shall be authoritative. Please contact them directly for such information (enquiry link provided with the material). The content is compiled with due care and to the best of our knowledge. However, errors, omissions or deviations cannot be entirely excluded. The publisher of the mtextur database, h2c GmbH, as well as the listed manufacturers and distributors, accept no liability for the accuracy or completeness of the information provided, nor for any direct or indirect damages or consequential losses arising from the use of the mtextur database or the mtextur datasheets. Liability shall apply exclusively in cases of wilful misconduct.



RINN

Den Anfang
macht ein guter Stein.

VUE FRONTALE

30/30/4,2 Rippe Anthrazit RSF5
RINN Bahnhofsprogramm
Rinn Bahnhofsplaner

<https://bahnhofsplaner.rinn.net/> | bahn@rinn.net

Type: Pierre | Dalle

Kreuzfuge

Rinn unterstützt Sie mit der Bereitstellung von BIM-fähigen Planungsinformationen. Es handelt sich dabei um CAD-Objekte, die mit Daten angereichert sind und die dem IFC-Standard entsprechen. Diese können Sie in Ihre Pläne einfließen lassen und für Ihre erfolgreiche Planung, Kalkulation und auch Ausschreibung nutzen. EMail an: bahn@rinn.net

mtextur ID	23832
Producteur	Rinn Bahnho h ofsplaner
Corriel producteur	bahn@rinn.net
Ligne de produit	RINN Bahnho h ofsprogramm
Infos ligne de produit	Rinn unterst u tzt Sie mit der Bereit st ellung von BIM-f h ihigen Planungs i nformationen. Es handelt sich dabei um CAD-Objekte, die mit Daten angereichert sind und die dem IFC-Standard entsprechen. Diese k o nnen Sie in Ihre Pl o ne einflie u en lassen und f u r Ihre erfolgreiche Planung, Kalkulation und auch Ausschreibung nutzen. EMail an: bahn@rinn.net
Nom du mat o riel	30/30/4,2 Rippe Anthrazit RSF5
Type	Pierre / Dalle
Info mat o riel	Kreuzfuge
eBKP	G 2.2 Rev e tements de sol finis
IFC	IfcCovering / IfcSlab.Floor
Zone d'application	Ext e rieur / Sol
Zones de livraison	LU / DE / CH
Taille de la texture CAO et BIM	Hauteur: 2400.0 mm / Largeur: 2400.0 mm

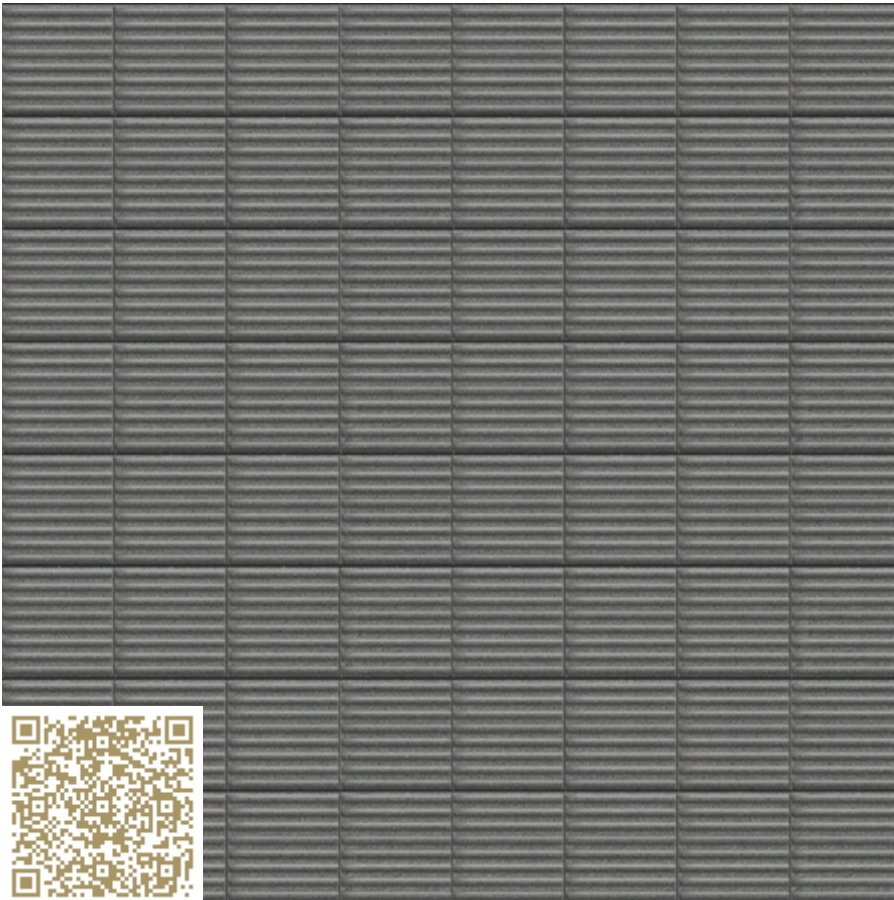
Avis juridique important concernant l'utilisation de la base de donnees mtextur et de la fiche technique mtextur

La base de donnees mtextur et les fiches techniques mtextur presentent une selection de materiaux de construction numerises, classes par type de materiau, sous-type, gamme de couleurs, domaine d'application, fabricant et ligne de produits. L'ensemble des contenus est fourni a titre informatif et d'aide a la planification uniquement et est non contractuel. L'apparence des couleurs, la trame, l'aspect de surface et l'echelle des textures CAD & BIM peuvent differer des produits reellement fournis par les fabricants concernes. Aucune garantie n'est donnee quant a l'exactitude ou a l'exhaustivite des representations numeriques. Pour des echantillons contractuels, des specifications techniques et des informations specifiques aux produits, seuls les fabricants ou distributeurs concernes font foi. Il convient de les contacter directement a cet effet (lien de demande disponible pour chaque materiau). Les contenus sont elabores avec soin et selon les meilleures connaissances disponibles. Toutefois, des erreurs, omissions ou divergences peuvent subsister. L'editrice de la base de donnees mtextur, h2c GmbH, ainsi que les fabricants et distributeurs mentionnes, declinent expressement toute responsabilite, directe ou indirecte, y compris pour tout dommage consecutif, accessoire ou perte economique, resultant de l'utilisation de la base de donnees mtextur ou des fiches techniques mtextur. La responsabilite n'est egee qu'en cas de faute intentionnelle.

Longueur max. / Format	Longueur = 300 mm / Largeur = 300 mm / Épaisseur = 42 mm
min. Format	Longueur = 300 mm / Largeur = 300 mm / Épaisseur = 42 mm
Qualité	KDI
EN/DIN	EN 1339
Poids	2450.0 kg/m ³
Valeur de glissement	R11
Valeur de réflexion de la lumière	7.78
Sel de congélation-décongélation (CDF)	10 gr
Version	2-schichtig
Épaisseur de l'attache	8-10 mm
Bevel	2/1,5 mm
Réflectance diffuse	11.3 %
Tolérance dimensionnelle longueur/largeur	± 2 mm

Avis juridique important concernant l'utilisation de la base de données mtextur et de la fiche technique mtextur

La base de données mtextur et les fiches techniques mtextur présentent une sélection de matériaux de construction numérisés, classés par type de matériau, sous-type, gamme de couleurs, domaine d'application, fabricant et ligne de produits. L'ensemble des contenus est fourni à titre informatif et d'aide à la planification uniquement et est non contractuel. L'apparence des couleurs, la trame, l'aspect de surface et l'échelle des textures CAD & BIM peuvent différer des produits réellement fournis par les fabricants concernés. Aucune garantie n'est donnée quant à l'exactitude ou à l'exhaustivité des représentations numériques. Pour des échantillons contractuels, des spécifications techniques et des informations spécifiques aux produits, seuls les fabricants ou distributeurs concernés font foi. Il convient de les contacter directement à cet effet (lien de demande disponible pour chaque matériau). Les contenus sont élaborés avec soin et selon les meilleures connaissances disponibles. Toutefois, des erreurs, omissions ou divergences peuvent subsister. L'éditrice de la base de données mtextur, h2c GmbH, ainsi que les fabricants et distributeurs mentionnés, déclinent expressément toute responsabilité, directe ou indirecte, y compris pour tout dommage consécutif, accessoire ou perte économique, résultant de l'utilisation de la base de données mtextur ou des fiches techniques mtextur. La responsabilité n'est engagée qu'en cas de faute intentionnelle.

**RINN**Den Anfang
macht ein guter Stein.

AANZICHT

30/30/4,2 Rippe Anthrazit RSF5

RINN Bahnhofsprogramm

Rinn Bahnhofsplaner

<https://bahnhofsplaner.rinn.net/> | bahn@rinn.net

Type: Steen | Platen

Kreuzfuge

Rinn ondersteunt Sie mit der Bereitstellung von BIM-fähigen Planungsinformationen. Es handelt sich dabei um CAD-Objekte, die mit Daten angereichert sind und die dem IFC-Standard entsprechen. Diese können Sie in Ihre Pläne einfließen lassen und für Ihre erfolgreiche Planung, Kalkulation und auch Ausschreibung nutzen. EMail an: bahn@rinn.net

mtextur ID	23832
Fabrikant	Rinn Bahnhoofsplaner
Fabrikant e-mail	bahn@rinn.net
Productlijn	RINN Bahnhoofsprogramm
Productlijn Info	Rinn ondersteunt Sie mit der Bereitstellung von BIM-fähigen Planungsinformationen. Es handelt sich dabei um CAD-Objekte, die mit Daten angereichert sind und die dem IFC-Standard entsprechen. Diese können Sie in Ihre Pläne einfließen lassen und für Ihre erfolgreiche Planung, Kalkulation und auch Ausschreibung nutzen. EMail an: bahn@rinn.net
Materiaalnaam	30/30/4,2 Rippe Anthrazit RSF5
Type	Steen / Platen
Materiaalinfo	Kreuzfuge
eBKP	G 2.2 Finished floor coverings
IFC	IfcCovering / IfcSlab.Floor
Toepassingsgebied	Buiten / Bodem
Leveringszones	LU / DE / CH
Omvang van de CAD & BIM textuur	Hoogte: 2400.0 mm / Breedte: 2400.0 mm

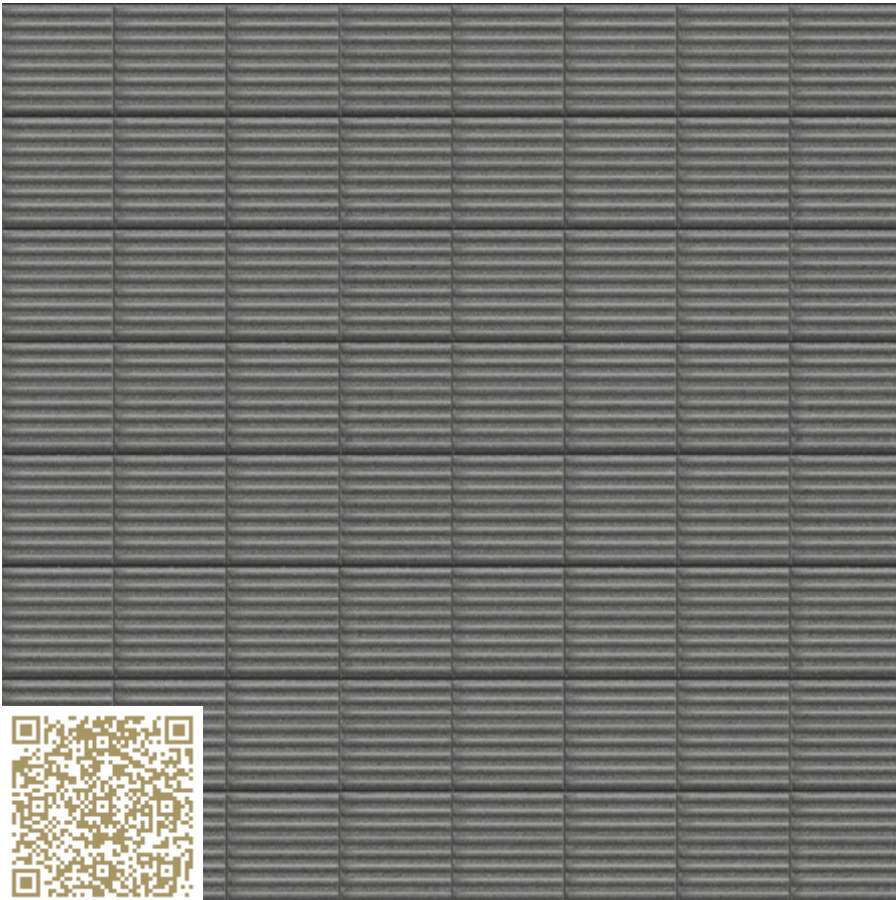
Belangrijke juridische kennisgeving over het gebruik van de mtextur-database en het mtextur-datablad

De mtextur-database en de mtextur-databladeren tonen een selectie van digitaal verwerkte bouwmaterialen, ingedeeld naar materiaaltipe, subtype, kleurengamma, toepassingsgebied, fabrikant en productlijn. Alle inhoud wordt verstrekt uitsluitend voor informatieve doeleinden en ter ondersteuning van de planning en is niet bindend. De kleurweergave, het patroon, de oppervlakte-eigenschappen en de schaal van de CAD & BIM-texturen kunnen afwijken van de daadwerkelijk door de betreffende fabrikanten geleverde producten. Er wordt geen verklaring of garantie gegeven met betrekking tot de juistheid of volledigheid van de digitale weergaven. Voor bindende monsters, technische specificaties en productspecifieke informatie zijn uitsluitend de betreffende fabrikanten of distributeurs bepalend en dienen rechtstreeks te worden gecontacteerd (aanvraaglink beschikbaar per materiaal). De inhoud is met de nodige zorg en naar beste weten samengesteld; fouten, onvolledigheden of afwijkingen kunnen echter niet volledig worden uitgesloten. De uitgever van de mtextur-database, h2c GmbH, evenals de vermelde fabrikanten en distributeurs, wijzen uitdrukkelijk iedere aansprakelijkheid af, direct of indirect, met inbegrip van gevolgschade, incidentele schade of economische verliezen, voortvloeiend uit het gebruik van de mtextur-database of de mtextur-databladeren. Aansprakelijkheid wordt uitsluitend aanvaard in geval van opzettelijk handelen.

Max. Lengte / Formaat	Lengte = 300 mm / Breedte = 300 mm / Dikte = 42 mm
min. Formaat	Lengte = 300 mm / Breedte = 300 mm / Dikte = 42 mm
Kwaliteit	KDI
EN/DIN	EN 1339
Soortelijk gewicht	2450.0 kg/m ³
Slip waarde	R11
Lichtreflectiewaarde	7.78
Vries-dooizout (CDF)	10 gr
Uitvoering	2-schichtig
Bevestigingsdikte	8-10 mm
Bevel	2/1,5 mm
Diffuse reflectie	11.3 %
Afmetings tolerantie lengte/breedte	± 2 mm

Belangrijke juridische kennisgeving over het gebruik van de mtextur-database en het mtextur-datablad

De mtextur-database en de mtextur-databladeren tonen een selectie van digitaal verwerkte bouwmaterialen, ingedeeld naar materiaaltipe, subtype, kleurengamma, toepassingsgebied, fabrikant en productlijn. Alle inhoud wordt verstrekt uitsluitend voor informatieve doeleinden en ter ondersteuning van de planning en is niet bindend. De kleurweergave, het patroon, de oppervlakte-eigenschappen en de schaal van de CAD & BIM-texturen kunnen afwijken van de daadwerkelijk door de betreffende fabrikanten geleverde producten. Er wordt geen verklaring of garantie gegeven met betrekking tot de juistheid of volledigheid van de digitale weergaven. Voor bindende monsters, technische specificaties en productspecifieke informatie zijn uitsluitend de betreffende fabrikanten of distributeurs bepalend en dienen rechtstreeks te worden gecontacteerd (aanvraaglink beschikbaar per materiaal). De inhoud is met de nodige zorg en naar beste weten samengesteld; fouten, onvolledigheden of afwijkingen kunnen echter niet volledig worden uitgesloten. De uitgever van de mtextur-database, h2c GmbH, evenals de vermelde fabrikanten en distributeurs, wijzen uitdrukkelijk iedere aansprakelijkheid af, direct of indirect, met inbegrip van gevolgschade, incidentele schade of economische verliezen, voortvloeiend uit het gebruik van de mtextur-database of de mtextur-databladeren. Aansprakelijkheid wordt uitsluitend aanvaard in geval van opzettelijk handelen.

**RINN**Den Anfang
macht ein guter Stein.

UDSIGT

30/30/4,2 Rippe Anthrazit RSF5

RINN Bahnhofsprogramm

Rinn Bahnhofsplaner

<https://bahnhofsplaner.rinn.net/> | bahn@rinn.net

Type: Sten | Plader

Kreuzfuge

Rinn unterstützt Sie mit der Bereitstellung von BIM-fähigen Planungsinformationen. Es handelt sich dabei um CAD-Objekte, die mit Daten angereichert sind und die dem IFC-Standard entsprechen. Diese können Sie in Ihre Pläne einfließen lassen und für Ihre erfolgreiche Planung, Kalkulation und auch Ausschreibung nutzen. EMail an: bahn@rinn.net

mtextur ID	23832
Fabrikant	Rinn Bahnhoftsplaner
Fabrikant e-mail	bahn@rinn.net
produktlinie	RINN Bahnhoftsprogramm
produktlinieinfo	Rinn understøtter Sie mit der Bereitstellung von BIM-fähigen Planungsinformationen. Es handelt sich dabei um CAD-Objekte, die mit Daten angereichert sind und die dem IFC-Standard entsprechen. Diese können Sie in Ihre Pläne einfließen lassen und für Ihre erfolgreiche Planung, Kalkulation und auch Ausschreibung nutzen. EMail an: bahn@rinn.net
Materiale navn	30/30/4,2 Rippe Anthrazit RSF5
Type	Sten / Plader
Material Info	Kreuzfuge
eBKP	G 2.2 Finished floor coverings
IFC	IfcCovering / IfcSlab.Floor
Anvendelsesområde	Uden for / Jord
Leveringszoner	LU / DE / CH
Størrelse af CAD- og BIM-tekstur	Højde: 2400.0 mm / Bredde: 2400.0 mm

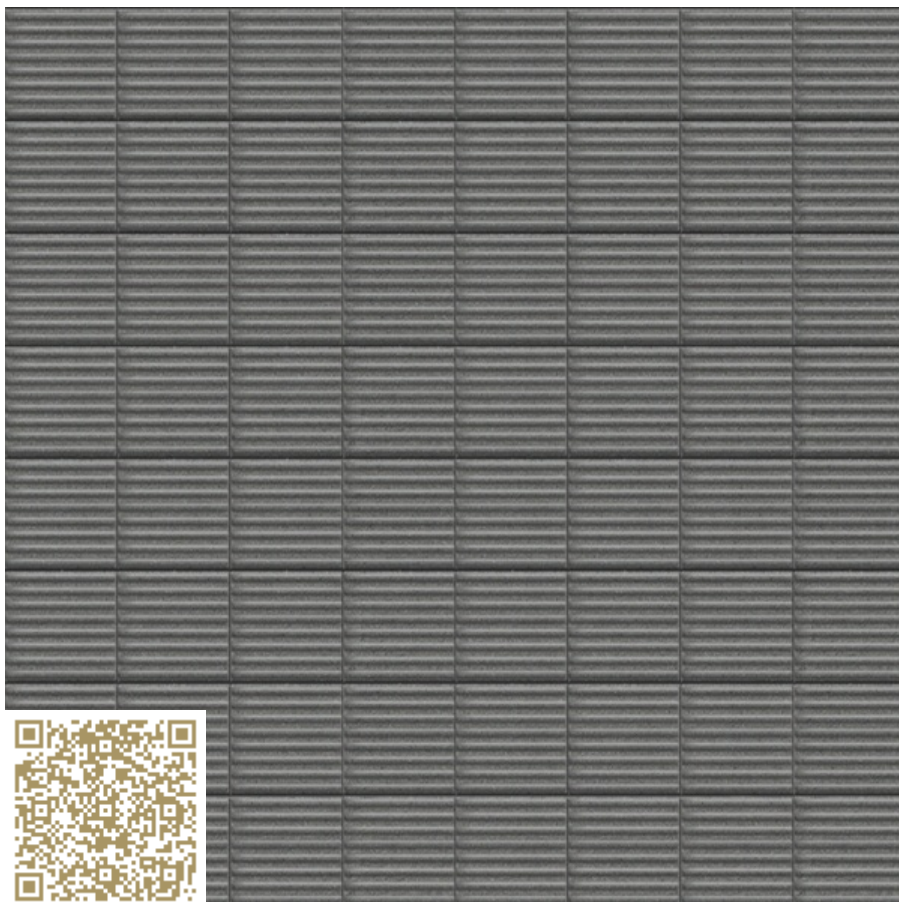
Vigtig juridisk meddelelse om brugen af mtextur-databasen og mtextur-databladet

mtextur-databasen og mtextur-databladene præsenterer et udvalg af digitaliserede byggematerialer, klassificeret efter materialetype, undertype, farveområde, anvendelsesområde, producent og produktlinje. Alt indhold stilles til rådighed udelukkende til informationsformål og som støtte i planlægningsprocessen og er ikke bindende. Farvegengivelse, mønster, overfladekarakteristika og skala for CAD & BIM-teksturer kan afvige fra de faktiske produkter, der leveres af de respektive producenter. Der gives ingen erklæring eller garanti for nøjagtigheden eller fuldstændigheden af de digitale fremstillinger. For bindende prøver, tekniske specifikationer og produktspecifikke oplysninger er udelukkende de relevante producenter eller distributører gældende og skal kontaktes direkte (forespørgselslink er tilgængeligt for hvert materiale). Indholdet er udarbejdet med behørig omhu og efter bedste viden; fejl, udeladelser eller afvigelser kan dog ikke fuldstændigt udelukkes. Udgiveren af mtextur-databasen, h2c GmbH, samt de anførte producenter og distributører fraskriver sig udtrykkeligt ethvert ansvar, direkte eller indirekte, herunder følgeskader, hændelige skader eller økonomiske tab, der måtte opstå som følge af brugen af mtextur-databasen eller mtextur-databladene. Ansvar påtages udelukkende i tilfælde af forsætlig handling.

Maks. Længde / format	Længde = 300 mm / Bredde = 300 mm / Tykkelse = 42 mm
min. Format	Længde = 300 mm / Bredde = 300 mm / Tykkelse = 42 mm
Kvalitet	KDI
EN/DIN	EN 1339
Materialevægt	2450.0 kg/m ³
Glidværdi	R11
Lysrefleksionsværdi	7.78
Sal de deshielo (CDF)	10 gr
Version	2-schichtig
Tykkelse af fastgørelse	8-10 mm
Skråkant	2/1,5 mm
Diffus refleksion	11.3 %
Dimensionstolerance længde/bredde	± 2 mm

Vigtig juridisk meddelelse om brugen af mtextur-databasen og mtextur-databladet

mtextur-databasen og mtextur-databladene præsenterer et udvalg af digitaliserede byggematerialer, klassificeret efter materialetype, undertype, farveområde, anvendelsesområde, producent og produktlinje. Alt indhold stilles til rådighed udelukkende til informationsformål og som støtte i planlægningsprocessen og er ikke bindende. Farvegengivelse, mønster, overfladekarakteristika og skala for CAD & BIM-teksturer kan afvige fra de faktiske produkter, der leveres af de respektive producenter. Der gives ingen erklæring eller garanti for nøjagtigheden eller fuldstændigheden af de digitale fremstillinger. For bindende prøver, tekniske specifikationer og produktspecifikke oplysninger er udelukkende de relevante producenter eller distributører gældende og skal kontaktes direkte (forespørgselslink er tilgængeligt for hvert materiale). Indholdet er udarbejdet med behørig omhu og efter bedste viden; fejl, udeladelser eller afvigelser kan dog ikke fuldstændigt udelukkes. Udgiveren af mtextur-databasen, h2c GmbH, samt de anførte producenter og distributører fraskriver sig udtrykkeligt ethvert ansvar, direkte eller indirekte, herunder følgeskader, hændelige skader eller økonomiske tab, der måtte opstå som følge af brugen af mtextur-databasen eller mtextur-databladene. Ansvar påtages udelukkende i tilfælde af forsætlig handling.

**RINN**Den Anfang
macht ein guter Stein.

VISTA FRONTALE

30/30/4,2 Rippe Anthrazit RSF5

RINN Bahnhofsprogramm

Rinn Bahnhofsplaner

<https://bahnhofsplaner.rinn.net/> | bahn@rinn.net

Tipo: Pietra | Lastra di pietra

Kreuzfuge

Rinn unterstützt Sie mit der Bereitstellung von BIM-fähigen Planungsinformationen. Es handelt sich dabei um CAD-Objekte, die mit Daten angereichert sind und die dem IFC-Standard entsprechen. Diese können Sie in Ihre Pläne einfließen lassen und für Ihre erfolgreiche Planung, Kalkulation und auch Ausschreibung nutzen. EMail an: bahn@rinn.net

mtextur ID	23832
Produttore	Rinn Bahnho h ofsplaner
Email Produttore	bahn@rinn.net
Linea di prodotto	RINN Bahnho h ofsprogramm
Informazioni linea di prodotto	Rinn unterstützt Sie mit der Bereitstellung von BIM-fähigen Planungsinformationen. Es handelt sich dabei um CAD-Objekte, die mit Daten angereichert sind und die dem IFC-Standard entsprechen. Diese können Sie in Ihre Pläne einfließen lassen und für Ihre erfolgreiche Planung, Kalkulation und auch Ausschreibung nutzen. EMail an: bahn@rinn.net
Nome del materiale	30/30/4,2 Rippe Anthrazit RSF5
Tipo	Pietra / Lastra di pietra
Informazioni materiale	Kreuzfuge
eBKP	G 2.2 Rivestimento finale di pavimenti
IFC	IfcCovering / IfcSlab.Floor
Area di applicazione	Esterno / Pavimento
Zone di consegna	LU / DE / CH
Dimensione della texture CAD & BIM	Altezza: 2400.0 mm / Ampio: 2400.0 mm

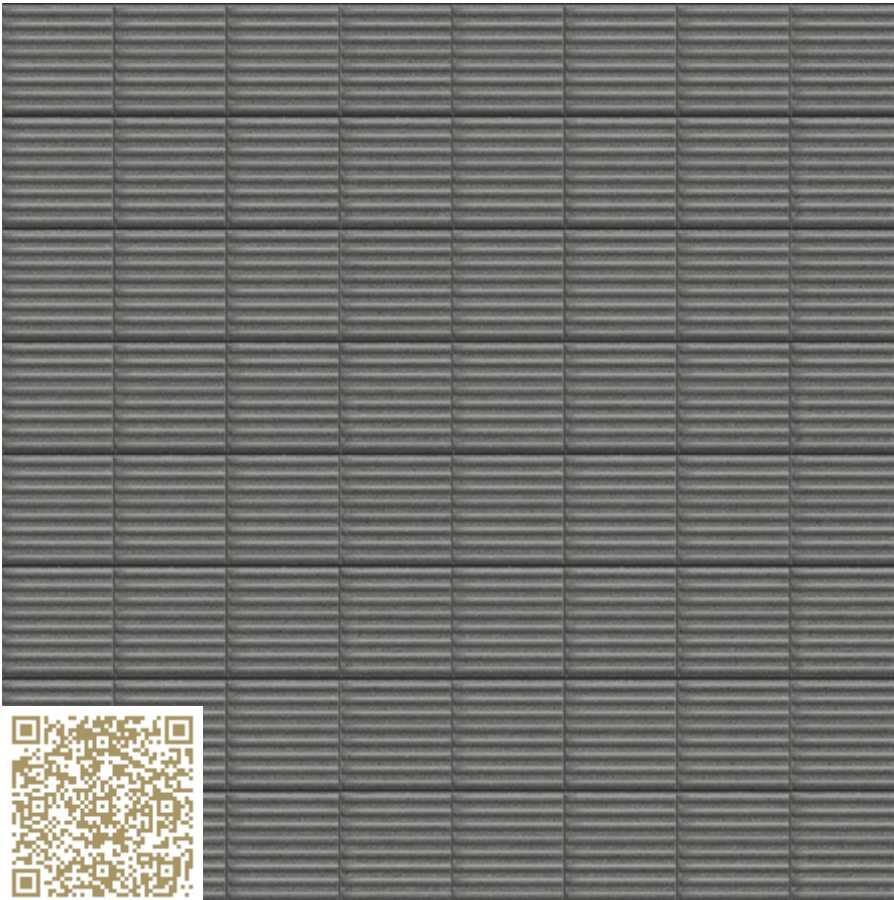
Avvertenza legale importante sull'utilizzo del database mtextur e della scheda tecnica mtextur

Il database mtextur e le schede tecniche mtextur presentano una selezione di materiali da costruzione digitalizzati, classificati per tipologia di materiale, sottotipologia, gamma cromatica, ambito di applicazione, produttore e linea di prodotto. Tutti i contenuti sono forniti esclusivamente a scopo informativo e di supporto alla progettazione e sono non vincolanti. L'aspetto cromatico, la trama, le caratteristiche superficiali e la scala delle texture CAD & BIM possono differire dai prodotti effettivamente forniti dai rispettivi produttori. Non viene fornita alcuna dichiarazione o garanzia in merito all'accuratezza o alla completezza delle rappresentazioni digitali. Per campioni vincolanti, specifiche tecniche e informazioni specifiche di prodotto, fanno fede esclusivamente i produttori o i distributori competenti, che devono essere contattati direttamente (link di richiesta disponibile per ciascun materiale). I contenuti sono redatti con la dovuta cura e secondo le migliori conoscenze disponibili; tuttavia errori, omissioni o discrepanze non possono essere completamente esclusi. L'editore del database mtextur, h2c GmbH, così come i produttori e i distributori indicati, declinano espressamente qualsiasi responsabilità, diretta o indiretta, inclusi danni consequenziali, incidentali o perdite economiche, derivanti dall'uso del database mtextur o delle schede tecniche mtextur. La responsabilità è assunta esclusivamente in caso di dolo.

Lungo max. / Format	Lunghezza = 300 mm / Larghezza = 300 mm / Spessore = 42 mm
min. Formato	Lunghezza = 300 mm / Larghezza = 300 mm / Spessore = 42 mm
Qualità	KDI
EN/DIN	EN 1339
Peso	2450.0 kg/m ³
Valore di scorrimento	R11
Valore di riflessione della luce	7.78
Sale antigelo (CDF)	10 gr
Versione	2-schichtig
Spessore dell'attacco	8-10 mm
Bevel	2/1,5 mm
Riflettanza diffusa	11.3 %
Tolleranza dimensionale lunghezza/larghezza	± 2 mm

Avvertenza legale importante sull'utilizzo del database mtextur e della scheda tecnica mtextur

Il database mtextur e le schede tecniche mtextur presentano una selezione di materiali da costruzione digitalizzati, classificati per tipologia di materiale, sottotipologia, gamma cromatica, ambito di applicazione, produttore e linea di prodotto. Tutti i contenuti sono forniti esclusivamente a scopo informativo e di supporto alla progettazione e sono non vincolanti. L'aspetto cromatico, la trama, le caratteristiche superficiali e la scala delle texture CAD & BIM possono differire dai prodotti effettivamente forniti dai rispettivi produttori. Non viene fornita alcuna dichiarazione o garanzia in merito all'accuratezza o alla completezza delle rappresentazioni digitali. Per campioni vincolanti, specifiche tecniche e informazioni specifiche di prodotto, fanno fede esclusivamente i produttori o i distributori competenti, che devono essere contattati direttamente (link di richiesta disponibile per ciascun materiale). I contenuti sono redatti con la dovuta cura e secondo le migliori conoscenze disponibili; tuttavia errori, omissioni o discrepanze non possono essere completamente esclusi. L'editore del database mtextur, h2c GmbH, così come i produttori e i distributori indicati, declinano espressamente qualsiasi responsabilità, diretta o indiretta, inclusi danni consequenziali, incidentali o perdite economiche, derivanti dall'uso del database mtextur o delle schede tecniche mtextur. La responsabilità è assunta esclusivamente in caso di dolo.

**RINN**Den Anfang
macht ein guter Stein.

ALZADO

30/30/4,2 Rippe Anthrazit RSF5

RINN Bahnhofsprogramm

Rinn Bahnhofsplaner

<https://bahnhofsplaner.rinn.net/> | bahn@rinn.net

Tipo

material: **Piedra | Placas**

Kreuzfuge

Rinn unterstützt Sie mit der Bereitstellung von BIM-fähigen Planungsinformationen. Es handelt sich dabei um CAD-Objekte, die mit Daten angereichert sind und die dem IFC-Standard entsprechen. Diese können Sie in Ihre Pläne einfließen lassen und für Ihre erfolgreiche Planung, Kalkulation und auch Ausschreibung nutzen. EMail an: bahn@rinn.net

mtextur ID	23832
Fabricante	Rinn Bahnhoftsplaner
Email fabricante	bahn@rinn.net
Línea de producto	RINN Bahnhoftsprogramm
Detalles línea del producto	Rinn unterstützt Sie mit der Bereitstellung von BIM-fähigen Planungsinformationen. Es handelt sich dabei um CAD-Objekte, die mit Daten angereichert sind und die dem IFC-Standard entsprechen. Diese können Sie in Ihre Pläne einfließen lassen und für Ihre erfolgreiche Planung, Kalkulation und auch Ausschreibung nutzen. EMail an: bahn@rinn.net
Nombre material	30/30/4,2 Rippe Anthrazit RSF5
Tipo material	Piedra / Placas
Información material	Kreuzfuge
eBKP	G 2.2 Finished floor coverings
IFC	IfcCovering / IfcSlab.Floor
Área de aplicación	Exterior / Solado
Zonas de entrega	LU / DE / CH
Tamaño de la textura CAD y BIM	Altura: 2400.0 mm / Anchura: 2400.0 mm

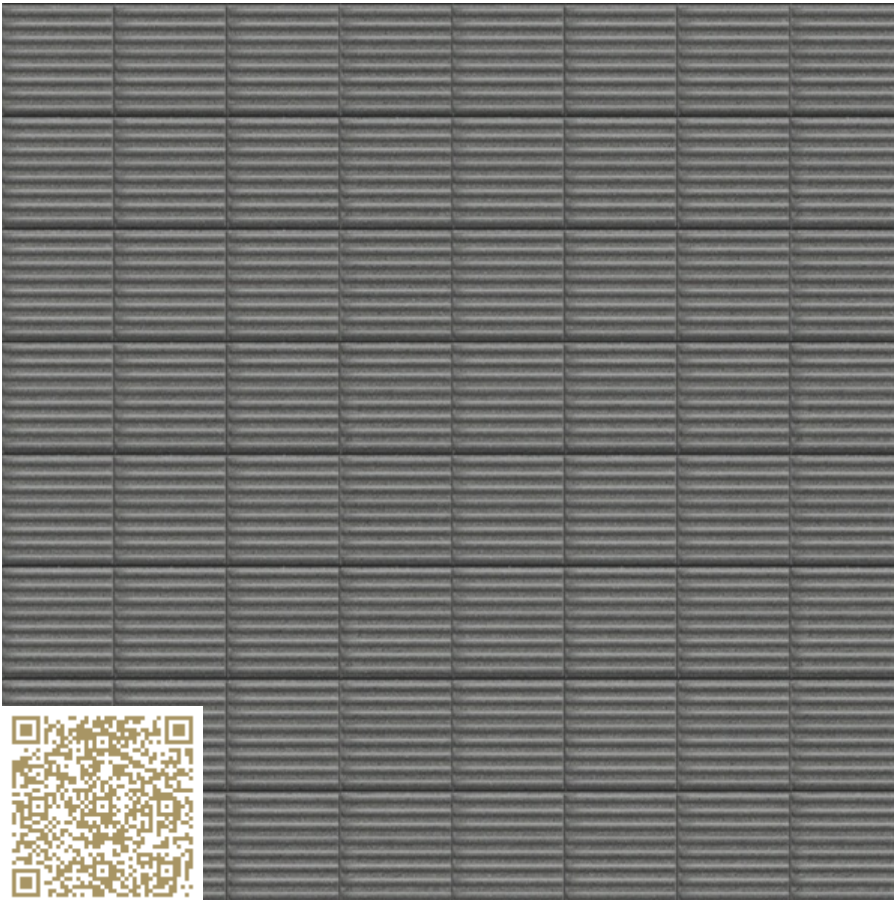
Aviso legal importante sobre el uso de la base de datos mtextur y la ficha técnica mtextur

La base de datos mtextur y las fichas técnicas mtextur presentan una selección de materiales de construcción digitalizados, clasificados por tipo de material, subtipo, gama cromática, ámbito de aplicación, fabricante y línea de producto. Todos los contenidos se proporcionan exclusivamente con fines informativos y de apoyo a la planificación y son no vinculantes. La apariencia del color, el patrón, las características de la superficie y la escala de las texturas CAD & BIM pueden diferir de los productos reales suministrados por los respectivos fabricantes. No se ofrece ninguna declaración ni garantía sobre la exactitud o integridad de las representaciones digitales. Para muestras vinculantes, especificaciones técnicas e información específica del producto, únicamente serán determinantes los fabricantes o distribuidores correspondientes, a los que deberá contactarse directamente (enlace de consulta disponible para cada material). Los contenidos se elaboran con la debida diligencia y según el mejor conocimiento disponible; no obstante, no pueden excluirse completamente errores, omisiones o discrepancias. La editora de la base de datos mtextur, h2c GmbH, así como los fabricantes y distribuidores indicados, declinan expresamente cualquier responsabilidad, directa o indirecta, incluidos daños consecuenciales, incidentales o pérdidas económicas, derivados del uso de la base de datos mtextur o de las fichas técnicas mtextur. La responsabilidad solo se asumirá en caso de conducta dolosa.

Longitud máxima / Formato	Longitud = 300 mm / Anchura = 300 mm / Espesor = 42 mm
min. Formato	Longitud = 300 mm / Anchura = 300 mm / Espesor = 42 mm
Calidad	KDI
EN/DIN	EN 1339
Peso material	2450.0 kg/m ³
Valor de deslizamiento	R11
Reflexión de la luz	7.78
Sal de congelación-descongelación (CDF)	10 gr
Versión	2-schichtig
Espesor de la fijación	8-10 mm
Bisel	2/1,5 mm
Grado de reflexión difusa	11.3 %
Tolerancia dimensional (L/A)	± 2 mm

Aviso legal importante sobre el uso de la base de datos mtextur y la ficha técnica mtextur

La base de datos mtextur y las fichas técnicas mtextur presentan una selección de materiales de construcción digitalizados, clasificados por tipo de material, subtipo, gama cromática, ámbito de aplicación, fabricante y línea de producto. Todos los contenidos se proporcionan exclusivamente con fines informativos y de apoyo a la planificación y son no vinculantes. La apariencia del color, el patrón, las características de la superficie y la escala de las texturas CAD & BIM pueden diferir de los productos reales suministrados por los respectivos fabricantes. No se ofrece ninguna declaración ni garantía sobre la exactitud o integridad de las representaciones digitales. Para muestras vinculantes, especificaciones técnicas e información específica del producto, únicamente serán determinantes los fabricantes o distribuidores correspondientes, a los que deberá contactarse directamente (enlace de consulta disponible para cada material). Los contenidos se elaboran con la debida diligencia y según el mejor conocimiento disponible; no obstante, no pueden excluirse completamente errores, omisiones o discrepancias. La editora de la base de datos mtextur, h2c GmbH, así como los fabricantes y distribuidores indicados, declinan expresamente cualquier responsabilidad, directa o indirecta, incluidos daños consecuenciales, incidentales o pérdidas económicas, derivados del uso de la base de datos mtextur o de las fichas técnicas mtextur. La responsabilidad solo se asumirá en caso de conducta dolosa.

**RINN**Den Anfang
macht ein guter Stein.

VISTA

30/30/4,2 Rippe Anthrazit RSF5

RINN Bahnhofsprogramm

Rinn Bahnhofsplaner

<https://bahnhofsplaner.rinn.net/> | bahn@rinn.net

Tipo: Pedra | Pratos

Kreuzfuge

Rinn unterstützt Sie mit der Bereitstellung von BIM-fähigen Planungsinformationen. Es handelt sich dabei um CAD-Objekte, die mit Daten angereichert sind und die dem IFC-Standard entsprechen. Diese können Sie in Ihre Pläne einfließen lassen und für Ihre erfolgreiche Planung, Kalkulation und auch Ausschreibung nutzen. EMail an: bahn@rinn.net

ID mtextur	23832
Fabricante	Rinn Bahnho h ofsplaner
Email do Fabricante	bahn@rinn.net
Linha de produto	RINN Bahnho h ofsprogramm
Informação da linha de produto	Rinn unterstützt Sie mit der Bereitstellung von BIM-fähigen Planungsinformationen. Es handelt sich dabei um CAD-Objekte, die mit Daten angereichert sind und die dem IFC-Standard entsprechen. Diese können Sie in Ihre Pläne einfließen lassen und für Ihre erfolgreiche Planung, Kalkulation und auch Ausschreibung nutzen. EMail an: bahn@rinn.net
Nome do material	30/30/4,2 Rippe Anthrazit RSF5
Tipo	Pedra / Pratos
Informação do material	Kreuzfuge
eBKP	G 2.2 Finished floor coverings
IFC	IfcCovering / IfcSlab.Floor
Área de aplicação	Exterior / Terra
Zonas de Entrega	LU / DE / CH
Tamanho da textura CAD & BIM	Altura: 2400.0 mm / Largura: 2400.0 mm

Aviso legal importante sobre a utilização da base de dados mtextur e da ficha técnica mtextur

A base de dados mtextur e as fichas técnicas mtextur apresentam uma seleção de materiais de construção digitalizados, classificados por tipo de material, subtipo, gama cromática, âmbito de aplicação, fabricante e linha de produto. Todos os conteúdos são fornecidos exclusivamente para fins informativos e de apoio ao planeamento e são não vinculativos. A aparência da cor, o padrão, as características da superfície e a escala das texturas CAD & BIM podem diferir dos produtos efetivamente fornecidos pelos respetivos fabricantes. Não é feita qualquer declaração ou garantia quanto à exatidão ou integridade das representações digitais. Para amostras vinculativas, especificações técnicas e informações específicas do produto, apenas os fabricantes ou distribuidores correspondentes são determinantes, devendo ser contactados diretamente (link de pedido disponível para cada material). Os conteúdos são elaborados com o devido cuidado e de acordo com o melhor conhecimento disponível; no entanto, não podem ser totalmente excluídos erros, omissões ou discrepâncias. A editora da base de dados mtextur, h2c GmbH, bem como os fabricantes e distribuidores indicados, declinam expressamente qualquer responsabilidade, direta ou indireta, incluindo danos consequenciais, incidentais ou perdas económicas, resultantes da utilização da base de dados mtextur ou das fichas técnicas mtextur. A responsabilidade apenas será assumida em caso de conduta dolosa.

Max. Comprimento / Formato	Comprimento = 300 mm / Largura = 300 mm / Espessura = 42 mm
min. Formato	Comprimento = 300 mm / Largura = 300 mm / Espessura = 42 mm
Qualidade	KDI
EN/DIN	EN 1339
Peso	2450.0 kg/m ³
Valor deslizante	R11
Valor de reflectância da luz	7.78
Sal de congelação e descongelação (CDF)	10 gr
Versão	2-schichtig
Espessura de fixação	8-10 mm
Bisel	2/1,5 mm
Reflectância difusa	11.3 %
Tolerância de dimensão comprimento/largura	± 2 mm

Aviso legal importante sobre a utilização da base de dados mtextur e da ficha técnica mtextur

A base de dados mtextur e as fichas técnicas mtextur apresentam uma seleção de materiais de construção digitalizados, classificados por tipo de material, subtipo, gama cromática, âmbito de aplicação, fabricante e linha de produto. Todos os conteúdos são fornecidos exclusivamente para fins informativos e de apoio ao planeamento e são não vinculativos. A aparência da cor, o padrão, as características da superfície e a escala das texturas CAD & BIM podem diferir dos produtos efetivamente fornecidos pelos respetivos fabricantes. Não é feita qualquer declaração ou garantia quanto à exatidão ou integridade das representações digitais. Para amostras vinculativas, especificações técnicas e informações específicas do produto, apenas os fabricantes ou distribuidores correspondentes são determinantes, devendo ser contactados diretamente (link de pedido disponível para cada material). Os conteúdos são elaborados com o devido cuidado e de acordo com o melhor conhecimento disponível; no entanto, não podem ser totalmente excluídos erros, omissões ou discrepâncias. A editora da base de dados mtextur, h2c GmbH, bem como os fabricantes e distribuidores indicados, declinam expressamente qualquer responsabilidade, direta ou indireta, incluindo danos consequenciais, incidentais ou perdas económicas, resultantes da utilização da base de dados mtextur ou das fichas técnicas mtextur. A responsabilidade apenas será assumida em caso de conduta dolosa.