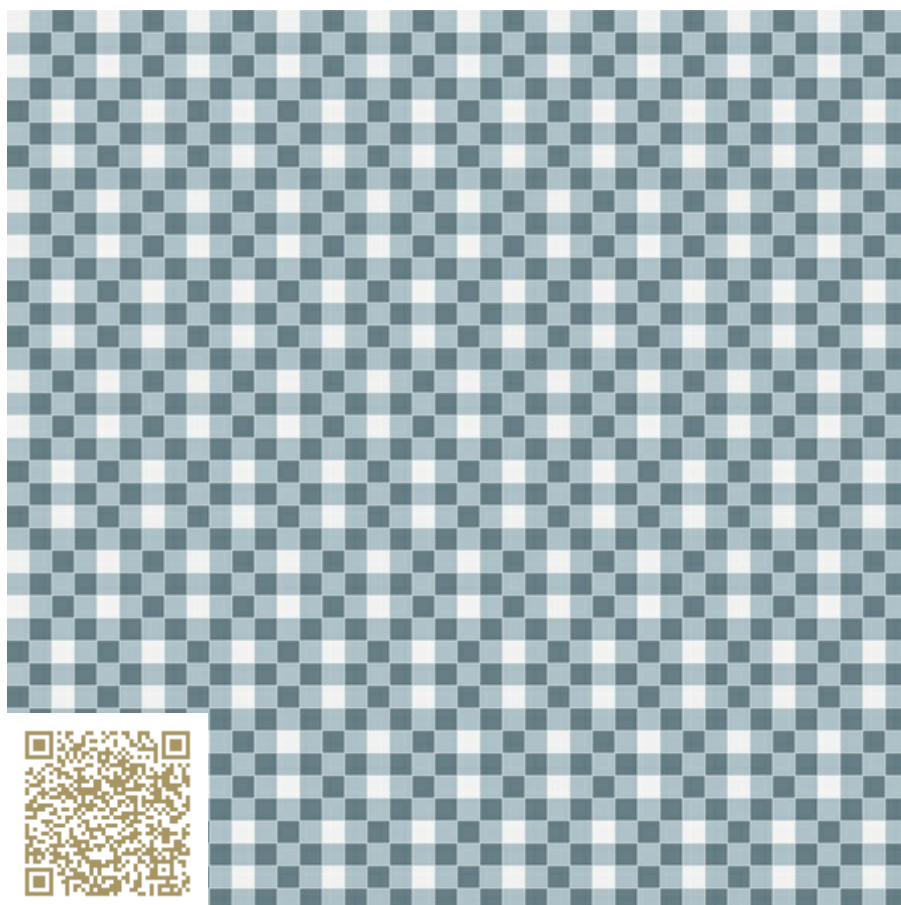


Mosa.



ALZADO

Mosa PT1424

Mosa Murals – Designer Patterns

Mosa

<http://www.mosa.com/> | info@mosa.com

Tipo material: **Cerámica | Azulejos de pared**

Gestalte Deine individuelle Mosa CAD-Textur unter >> Linktipp

Die vier Fliesenserien von Murals – Blend, Fuse, Change und Lines – basieren auf denselben Prinzipien, aber unterscheiden sich deutlich voneinander. Blend arbeitet mit Farbblöcken in verschiedenen Farbtönen, Fuse spielt mit scheinbaren Bewegungen in Form von Farb-abstufungen, Change verwendet Farb- und Glasierungskombinationen optimal, und Lines macht sich die geometrische Struktur einer Oberfläche zunutze.

mtextur ID	23518
Fabricante	Mosa
Email fabricante	info@mosa.com
Línea de producto	<u>Mosa Murals – Designer Patterns</u>
Detalles linea del producto	Die vier Fliesenserien von Murals – Blend, Fuse, Change und Lines – basieren auf denselben Prinzipien, aber unterscheiden sich deutlich voneinander. Blend arbeitet mit Farbblöcken in verschiedenen Farbtönen, Fuse spielt mit scheinbaren Bewegungen in Form von Farb-abstufungen, Change verwendet Farb- und Glasierungskombinationen optimal, und Lines macht sich die geometrische Struktur einer Oberfläche zunutze.
Nombre material	<u>Mosa PT1424</u>
Tipo material	Cerámica / Azulejos de pared
Información material	Gestalte Deine individuelle Mosa CAD-Textur unter >> Linktipp
eBKP	G 2.2 Finished floor coverings / G 3.2 Finished wall coverings
IFC	IfcCovering / IfcSlab.Floor
Área de aplicación	Interior / Pared
Zonas de entrega	DE / LU / NL / CH / AT / BE / CA / DK / FR / IE / IT / PT / ES / US / GB / NO / SE / LI / AU / BR / BG / CO / CZ / EE / EG / FI / GR / HU / IN / LV / ID / PH / IL / JP / TR / MY / LT / MX / LB / VN / NZ / MC / MA / SA / QA / PL / AE / RO / SG / TW / SI / TH / KR / SK / ZA
Tamaño de la textura CAD y BIM	Altura: 7200.0 mm / Anchura: 6000.0 mm

Aviso legal importante sobre el uso de la base de datos mtextur y la ficha técnica mtextur

La base de datos mtextur y las fichas técnicas mtextur presentan una selección de materiales de construcción digitalizados, clasificados por tipo de material, subtipo, gama cromática, ámbito de aplicación, fabricante y línea de producto. Todos los contenidos se proporcionan exclusivamente con fines informativos y de apoyo a la planificación y son no vinculantes. La apariencia del color, el patrón, las características de la superficie y la escala de las texturas CAD & BIM pueden diferir de los productos reales suministrados por los respectivos fabricantes. No se ofrece ninguna declaración ni garantía sobre la exactitud o integridad de las representaciones digitales. Para muestras vinculantes, especificaciones técnicas e información específica del producto, únicamente serán determinantes los fabricantes o distribuidores correspondientes, a los que deberá contactarse directamente (enlace de consulta disponible para cada material). Los contenidos se elaboran con la debida diligencia y según el mejor conocimiento disponible; no obstante, no pueden excluirse completamente errores, omisiones o discrepancias. La editora de la base de datos mtextur, h2c GmbH, así como los fabricantes y distribuidores indicados, declinan expresamente cualquier responsabilidad, directa o indirecta, incluidos daños consecuenciales, incidentales o pérdidas económicas, derivados del uso de la base de datos mtextur o de las fichas técnicas mtextur. La responsabilidad solo se asumirá en caso de conducta dolosa.

Longitud máxima / Formato	Espesor = 7 mm
min. Formato	Espesor = 7 mm
Características	PRODUCT: (%/m2) 01: 32110 015015 = 50.00% 02: 30030 015015 = 12.50% 03: 32090 015015 = 37.50%

Aviso legal importante sobre el uso de la base de datos mtextur y la ficha técnica mtextur

La base de datos mtextur y las fichas técnicas mtextur presentan una selección de materiales de construcción digitalizados, clasificados por tipo de material, subtipo, gama cromática, ámbito de aplicación, fabricante y línea de producto. Todos los contenidos se proporcionan exclusivamente con fines informativos y de apoyo a la planificación y son no vinculantes. La apariencia del color, el patrón, las características de la superficie y la escala de las texturas CAD & BIM pueden diferir de los productos reales suministrados por los respectivos fabricantes. No se ofrece ninguna declaración ni garantía sobre la exactitud o integridad de las representaciones digitales. Para muestras vinculantes, especificaciones técnicas e información específica del producto, únicamente serán determinantes los fabricantes o distribuidores correspondientes, a los que deberá contactarse directamente (enlace de consulta disponible para cada material). Los contenidos se elaboran con la debida diligencia y según el mejor conocimiento disponible; no obstante, no pueden excluirse completamente errores, omisiones o discrepancias. La editora de la base de datos mtextur, h2c GmbH, así como los fabricantes y distribuidores indicados, declinan expresamente cualquier responsabilidad, directa o indirecta, incluidos daños consecuenciales, incidentales o pérdidas económicas, derivados del uso de la base de datos mtextur o de las fichas técnicas mtextur. La responsabilidad solo se asumirá en caso de conducta dolosa.