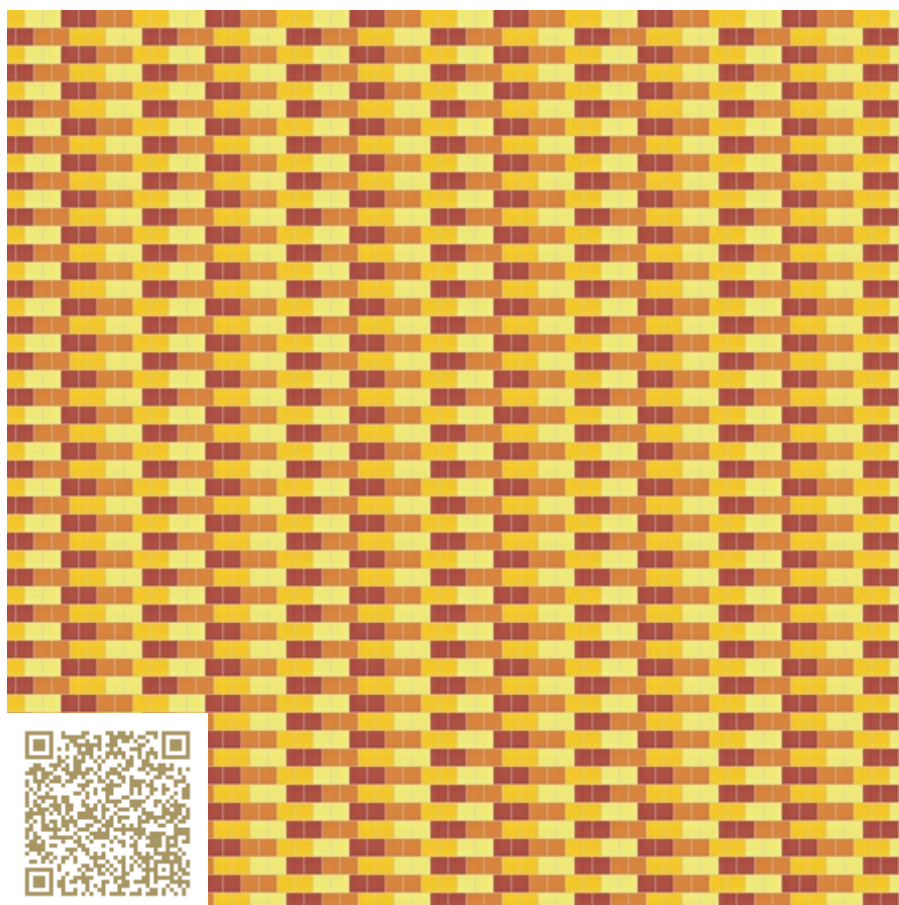


# Mosa.



VUE FRONTALE

## Mosa PT2690

### Mosa Colors – Designer Patterns

#### Mosa

<http://www.mosa.com/> | [info@mosa.com](mailto:info@mosa.com)

**Type:** Céramique | Faïences

Gestalte Deine individuelle Mosa CAD-Textur unter >> Linktipp

Glänzende Wandfliesen in 50 Farben, von intensiv-grell bis sanft und hell. Colors steht für Farbe und Kreativität. Mit Colors lassen sich mühelos expressive Fliesenwände entwerfen: eine Fläche voller Charakter und Dynamik. Alle Colors-Fliesen sind im Format 15 x 15 Zentimeter erhältlich, wodurch verschiedene Farben einfach kombiniert werden können. Der modulare Aufbau der Serie ermöglicht zudem die Kombination mit anderen Fliesenmodellen.

|                                 |  |
|---------------------------------|--|
| mtextur ID                      | 23472  |
| Producteur                      | Mosa   |
| Corriel producteur              | <a href="mailto:info@mosa.com">info@mosa.com</a>   |
| Ligne de produit                | Mosa Colors – Designer Patterns  |
| Infos ligne de produit          | Glänzende Wandfliesen in 50 Farben, von intensiv-grell bis sanft und hell. Colors steht für Farbe und Kreativität. Mit Colors lassen sich mühelos expressive Fliesenwände entwerfen: eine Fläche voller Charakter und Dynamik. Alle Colors-Fliesen sind im Format 15 x 15 Zentimeter erhältlich, wodurch verschiedene Farben einfach kombiniert werden können. Der modulare Aufbau der Serie ermöglicht zudem die Kombination mit anderen Fliesenmodellen. |
| Nom du matériel                 | Mosa PT2690  |
| Type                            | Céramique / Faïences   |
| Info matériel                   | Gestalte Deine individuelle Mosa CAD-Textur unter >> Linktipp  |
| eBKP                            | G 2.2 Revêtements de sol finis / G 3.2 Revêtements de parois finis   |
| IFC                             | IfcCovering / IfcSlab.Floor  |
| Zone d'application              | Intérieur / Mur  |
| Zones de livraison              | DE / LU / NL / CH / AT / BE / CA / DK / FR / IE / IT / PT / ES / US / GB / NO / SE / LI / AU / BR / BG / CO / CZ / EE / EG / FI / GR / HU / IN / LV / ID / PH / IL / JP / TR / MY / LT / MX / LB / VN / NZ / MC / MA / SA / QA / PL / AE / RO / SG / TW / SI / TH / KR / SK / ZA   |
| Taille de la texture CAO et BIM | Hauteur: 5000.0 mm / Largeur: 5600.0 mm  |

#### Avis juridique important concernant l'utilisation de la base de données mtextur et de la fiche technique mtextur

La base de données mtextur et les fiches techniques mtextur présentent une sélection de matériaux de construction numérisés, classés par type de matériau, sous-type, gamme de couleurs, domaine d'application, fabricant et ligne de produits. L'ensemble des contenus est fourni à titre informatif et d'aide à la planification uniquement et est non contractuel. L'apparence des couleurs, la trame, l'aspect de surface et l'échelle des textures CAD & BIM peuvent différer des produits réellement fournis par les fabricants concernés. Aucune garantie n'est donnée quant à l'exactitude ou à l'exhaustivité des représentations numériques. Pour des échantillons contractuels, des spécifications techniques et des informations spécifiques aux produits, seuls les fabricants ou distributeurs concernés font foi. Il convient de les contacter directement à cet effet (lien de demande disponible pour chaque matériau). Les contenus sont élaborés avec soin et selon les meilleures connaissances disponibles. Toutefois, des erreurs, omissions ou divergences peuvent subsister. L'éditrice de la base de données mtextur, h2c GmbH, ainsi que les fabricants et distributeurs mentionnés, déclinent expressément toute responsabilité, directe ou indirecte, y compris pour tout dommage consécutif, accessoire ou perte économique, résultant de l'utilisation de la base de données mtextur ou des fiches techniques mtextur. La responsabilité n'est engagée qu'en cas de faute intentionnelle.

|                           |   |
|---------------------------|---|
| Longueur max. /<br>Format | Épaisseur = 8 mm  |
| min. Format               | Épaisseur = 8 mm  |
| Info paramètre            | PRODUCT: (%/m2)<br>01: 17960 010010 = 25.89%<br>02: 17940 010010 = 25.00%<br>03: 17950 010010 = 24.11%<br>04: 17970 010010 = 25.00% |

Avis juridique important concernant l'utilisation de la base de données mtextur et de la fiche technique mtextur

La base de données mtextur et les fiches techniques mtextur présentent une sélection de matériaux de construction numérisés, classés par type de matériau, sous-type, gamme de couleurs, domaine d'application, fabricant et ligne de produits. L'ensemble des contenus est fourni à titre informatif et d'aide à la planification uniquement et est non contractuel. L'apparence des couleurs, la trame, l'aspect de surface et l'échelle des textures CAD & BIM peuvent différer des produits réellement fournis par les fabricants concernés. Aucune garantie n'est donnée quant à l'exactitude ou à l'exhaustivité des représentations numériques. Pour des échantillons contractuels, des spécifications techniques et des informations spécifiques aux produits, seuls les fabricants ou distributeurs concernés font foi. Il convient de les contacter directement à cet effet (lien de demande disponible pour chaque matériau). Les contenus sont élaborés avec soin et selon les meilleures connaissances disponibles. Toutefois, des erreurs, omissions ou divergences peuvent subsister. L'éditrice de la base de données mtextur, h2c GmbH, ainsi que les fabricants et distributeurs mentionnés, déclinent expressément toute responsabilité, directe ou indirecte, y compris pour tout dommage consécutif, accessoire ou perte économique, résultant de l'utilisation de la base de données mtextur ou des fiches techniques mtextur. La responsabilité n'est engagée qu'en cas de faute intentionnelle.