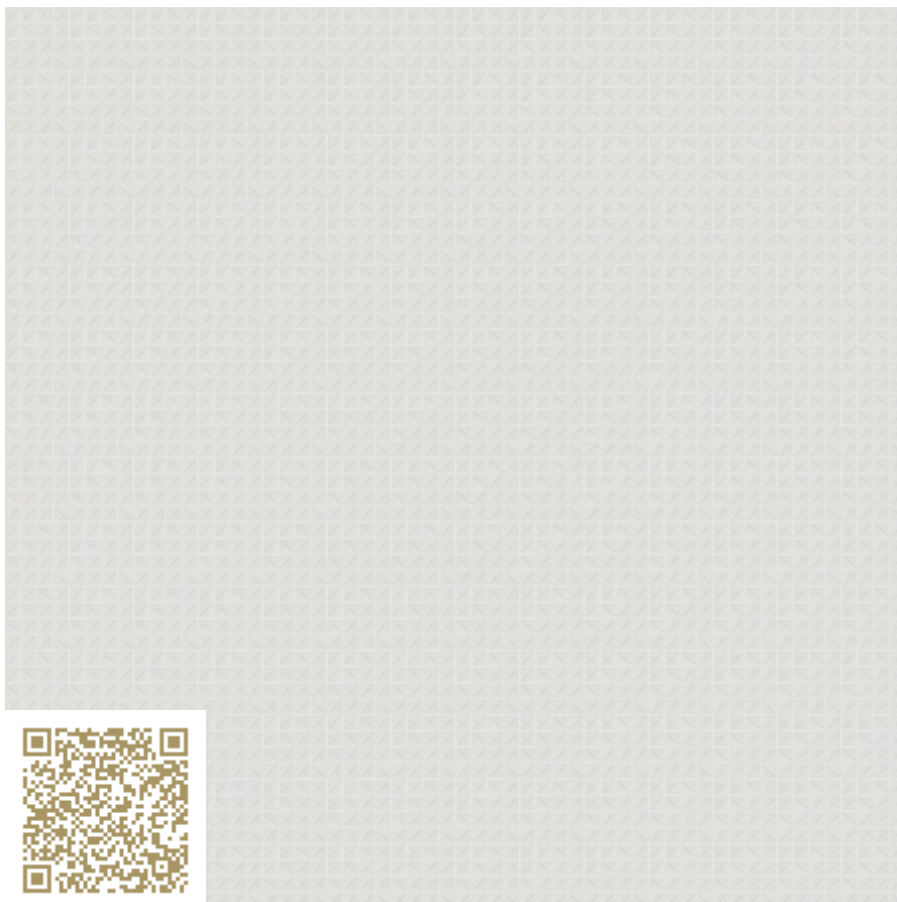


Mosa.



VISTA FRONTALE

Mosa PT2151

Mosa Kho Liang le Collection

Mosa

<http://www.mosa.com/> | info@mosa.com

Tipo: Ceramica | Piastrelle per pareti

Gestalte Deine individuelle Mosa CAD-Textur unter >> Linktipp

Mosa hat einen Design-Klassiker aus den sechziger Jahren wieder in Produktion genommen: die 'Kho Liang le Collection'. Weisse, hoch-glänzende Fliesen mit Kreisen, Segmenten, Diagonalen und Dreiecken im Relief. Abmessung 10 x 10 Zentimeter. Wenn man die einzelnen Relief Fliesen kombiniert, ergibt sich daraus ein ganz überraschendes Bild. Neben den Relief Fliesen, gehört zu dieser Kollektion auch eine passende Wandfliese.

mtextur ID	22196
Produttore	Mosa
Email Produttore	info@mosa.com
Linea di prodotto	<u>Mosa Kho Liang le Collection</u>
Informazioni linea di prodotto	Mosa hat einen Design-Klassiker aus den sechziger Jahren wieder in Produktion genommen: die 'Kho Liang le Collection'. Weisse, hoch-glänzende Fliesen mit Kreisen, Segmenten, Diagonalen und Dreiecken im Relief. Abmessung 10 x 10 Zentimeter. Wenn man die einzelnen Relief Fliesen kombiniert, ergibt sich daraus ein ganz überraschendes Bild. Neben den Relief Fliesen, gehört zu dieser Kollektion auch eine passende Wandfliese.
Nome del materiale	<u>Mosa PT2151</u>
Tipo	Ceramica / Piastrelle per pareti
Informazioni materiale	Gestalte Deine individuelle Mosa CAD-Textur unter >> Linktipp
eBKP	G 2.2 Rivestimento finale di pavimenti / G 3.2 Rivestimento finale di pareti
IFC	IfcCovering / IfcSlab.Floor
Area di applicazione	Interno / Muro
Zone di consegna	DE / LU / NL / CH / AT / BE / CA / DK / FR / IE / IT / PT / ES / US / GB / NO / SE / LI / AU / BR / BG / CO / CZ / EE / EG / FI / GR / HU / IN / LV / ID / PH / IL / JP / TR / MY / LT / MX / LB / VN / NZ / MC / MA / SA / QA / PL / AE / RO / SG / TW / SI / TH / KR / SK / ZA
Dimensione della texture CAD & BIM	Altezza: 5600.0 mm / Ampio: 5600.0 mm

Avvertenza legale importante sull'utilizzo del database mtextur e della scheda tecnica mtextur

Il database mtextur e le schede tecniche mtextur presentano una selezione di materiali da costruzione digitalizzati, classificati per tipologia di materiale, sottotipologia, gamma cromatica, ambito di applicazione, produttore e linea di prodotto. Tutti i contenuti sono forniti esclusivamente a scopo informativo e di supporto alla progettazione e sono non vincolanti. L'aspetto cromatico, la trama, le caratteristiche superficiali e la scala delle texture CAD & BIM possono differire dai prodotti effettivamente forniti dai rispettivi produttori. Non viene fornita alcuna dichiarazione o garanzia in merito all'accuratezza o alla completezza delle rappresentazioni digitali. Per campioni vincolanti, specifiche tecniche e informazioni specifiche di prodotto, fanno fede esclusivamente i produttori o i distributori competenti, che devono essere contattati direttamente (link di richiesta disponibile per ciascun materiale). I contenuti sono redatti con la dovuta cura e secondo le migliori conoscenze disponibili; tuttavia errori, omissioni o discrepanze non possono essere completamente esclusi. L'editore del database mtextur, h2c GmbH, così come i produttori e i distributori indicati, declinano espressamente qualsiasi responsabilità, diretta o indiretta, inclusi danni consequenziali, incidentali o perdite economiche, derivanti dall'uso del database mtextur o delle schede tecniche mtextur. La responsabilità è assunta esclusivamente in caso di dolo.

Lungo max. / Format	Spessore = 8 mm
min. Formato	Spessore = 8 mm
Caratteristiche	PRODUCT: (%/m2) 01: 16902 010010 = 50.00% 02: 16903 010010 = 50.00%

Avvertenza legale importante sull'utilizzo del database mtextur e della scheda tecnica mtextur

Il database mtextur e le schede tecniche mtextur presentano una selezione di materiali da costruzione digitalizzati, classificati per tipologia di materiale, sottotipologia, gamma cromatica, ambito di applicazione, produttore e linea di prodotto. Tutti i contenuti sono forniti esclusivamente a scopo informativo e di supporto alla progettazione e sono non vincolanti. L'aspetto cromatico, la trama, le caratteristiche superficiali e la scala delle texture CAD & BIM possono differire dai prodotti effettivamente forniti dai rispettivi produttori. Non viene fornita alcuna dichiarazione o garanzia in merito all'accuratezza o alla completezza delle rappresentazioni digitali. Per campioni vincolanti, specifiche tecniche e informazioni specifiche di prodotto, fanno fede esclusivamente i produttori o i distributori competenti, che devono essere contattati direttamente (link di richiesta disponibile per ciascun materiale). I contenuti sono redatti con la dovuta cura e secondo le migliori conoscenze disponibili; tuttavia errori, omissioni o discrepanze non possono essere completamente esclusi. L'editore del database mtextur, h2c GmbH, così come i produttori e i distributori indicati, declinano espressamente qualsiasi responsabilità, diretta o indiretta, inclusi danni consequenziali, incidentali o perdite economiche, derivanti dall'uso del database mtextur o delle schede tecniche mtextur. La responsabilità è assunta esclusivamente in caso di dolo.