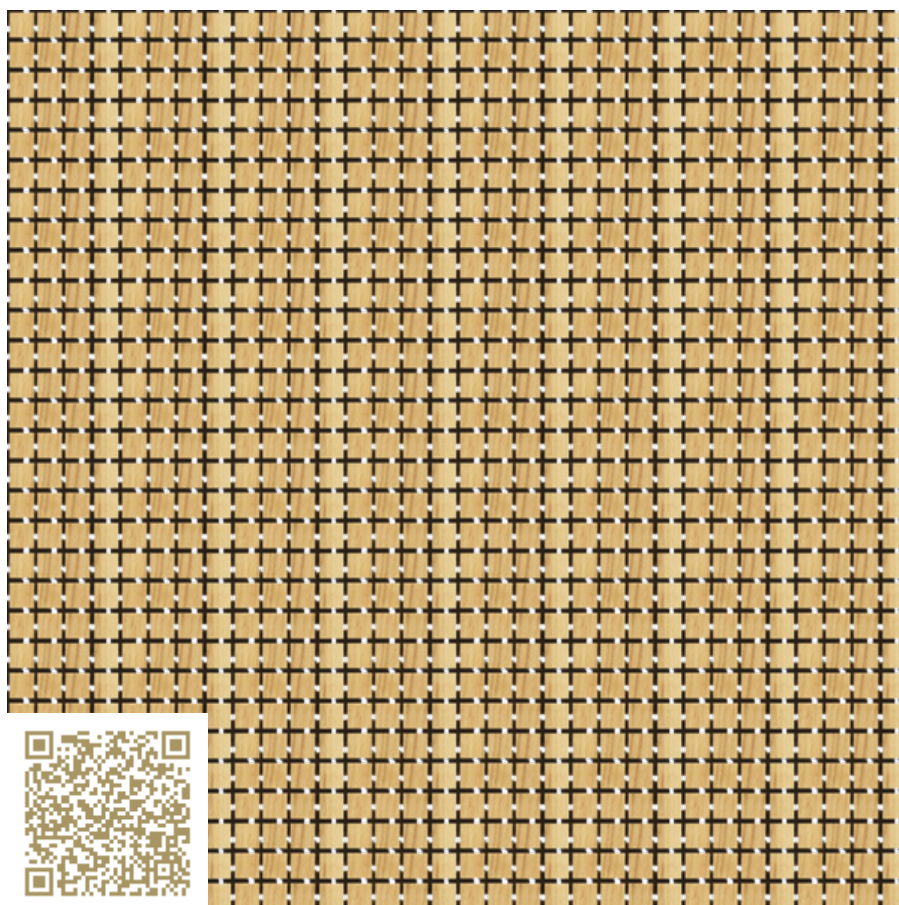


dukta[®]
flexible wood



VISTA

Duna
DUNA
Dukta

<http://www.dukta.com> | r.artmann@schreinerei-schneider.ch

Tipo: Madeira | Flex-madeira

dukta-DUNA ist eine Besonderheit unter den Schnitt-Typen, da er nur mit Massivholz hergestellt werden kann. Die sich kreuzenden Schnitte führen dazu, dass sich das Holz «3-dimensional» verbiegen lässt. Das rasterartige Schnittbild zeigt Quadrate und hat auf beiden Seiten die gleiche Optik. Herstellung und Anwendung sind ausgesprochen anspruchsvoll.

ID mtextur	22142
Fabricante	Dukta
Email do Fabricante	r.artmann@schreinerei-schneider.ch
Linha de produto	DUNA
Informação da linha de produto	dukta-DUNA ist eine Besonderheit unter den Schnitt-Typen, da er nur mit Massivholz hergestellt werden kann. Die sich kreuzenden Schnitte führen dazu, dass sich das Holz «3-dimensional» verbiegen lässt. Das rasterartige Schnittbild zeigt Quadrate und hat auf beiden Seiten die gleiche Optik. Herstellung und Anwendung sind ausgesprochen anspruchsvoll.
Nome do material	Duna
Tipo	Madeira / Flex-madeira
eBKP	C 2.2 Internal walls / G 3.2 Finished wall coverings
IFC	IfcCovering / IfcWall
Área de aplicação	Interior / Parede
Zonas de Entrega	CH / AT / DE / NL / US / CA / PT / ES / LI

Aviso legal importante sobre a utilização da base de dados mtextur e da ficha técnica mtextur

A base de dados mtextur e as fichas técnicas mtextur apresentam uma seleção de materiais de construção digitalizados, classificados por tipo de material, subtipo, gama cromática, âmbito de aplicação, fabricante e linha de produto. Todos os conteúdos são fornecidos exclusivamente para fins informativos e de apoio ao planeamento e são não vinculativos. A aparência da cor, o padrão, as características da superfície e a escala das texturas CAD & BIM podem diferir dos produtos efetivamente fornecidos pelos respetivos fabricantes. Não é feita qualquer declaração ou garantia quanto à exatidão ou integridade das representações digitais. Para amostras vinculativas, especificações técnicas e informações específicas do produto, apenas os fabricantes ou distribuidores correspondentes são determinantes, devendo ser contactados diretamente (link de pedido disponível para cada material). Os conteúdos são elaborados com o devido cuidado e de acordo com o melhor conhecimento disponível; no entanto, não podem ser totalmente excluídos erros, omissões ou discrepâncias. A editora da base de dados mtextur, h2c GmbH, bem como os fabricantes e distribuidores indicados, declinam expressamente qualquer responsabilidade, direta ou indireta, incluindo danos consequenciais, incidentais ou perdas económicas, resultantes da utilização da base de dados mtextur ou das fichas técnicas mtextur. A responsabilidade apenas será assumida em caso de conduta dolosa.

Aviso legal importante sobre a utilização da base de dados mtextur e da ficha técnica mtextur

A base de dados mtextur e as fichas técnicas mtextur apresentam uma seleção de materiais de construção digitalizados, classificados por tipo de material, subtipo, gama cromática, âmbito de aplicação, fabricante e linha de produto. Todos os conteúdos são fornecidos exclusivamente para fins informativos e de apoio ao planeamento e são não vinculativos. A aparência da cor, o padrão, as características da superfície e a escala das texturas CAD & BIM podem diferir dos produtos efetivamente fornecidos pelos respetivos fabricantes. Não é feita qualquer declaração ou garantia quanto à exatidão ou integridade das representações digitais. Para amostras vinculativas, especificações técnicas e informações específicas do produto, apenas os fabricantes ou distribuidores correspondentes são determinantes, devendo ser contactados diretamente (link de pedido disponível para cada material). Os conteúdos são elaborados com o devido cuidado e de acordo com o melhor conhecimento disponível; no entanto, não podem ser totalmente excluídos erros, omissões ou discrepâncias. A editora da base de dados mtextur, h2c GmbH, bem como os fabricantes e distribuidores indicados, declinam expressamente qualquer responsabilidade, direta ou indireta, incluindo danos consequenciais, incidentais ou perdas económicas, resultantes da utilização da base de dados mtextur ou das fichas técnicas mtextur. A responsabilidade apenas será assumida em caso de conduta dolosa.