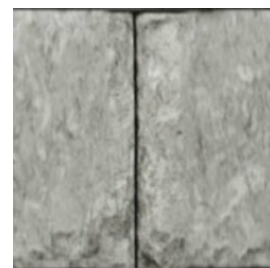




VISTA FRONTALE

CREABETONSEZIONE
LONGITUDINALE

SEZIONE TRASVERSALE

Grau

Spalt- und Doppelsteine

CREABETON AG

<https://creabeton.ch/> | info@creabeton.ch

Tipo: **Pietra | Mattone**

Mit dem Spaltstein-Sortiment lassen sich hinterfüllte oder freistehende Mauern in Geraden oder Kurven errichten. Mit ihrer lebendigen Sichtfläche aus dem grauen Splittkorn erinnern sie an Natursteinmauern. Die Elementbauweise und die aufeinander abgestimmten System-Komponenten ermöglichen einen exakten Maueraufbau mit ansprechendem Fugenbild. Für die leichte und schnelle Verarbeitung besitzen die hohlen Mauerelemente eine Nut-und-Feder-Verbindung.

mtextur ID	21435
Produttore	CREABETON AG
Email Produttore	info@creabeton.ch
Linea di prodotto	Spalt- und Doppelsteine
Informazioni linea di prodotto	Mit dem Spaltstein-Sortiment lassen sich hinterfüllte oder freistehende Mauern in Geraden oder Kurven errichten. Mit ihrer lebendigen Sichtfläche aus dem grauen Splittkorn erinnern sie an Natursteinmauern. Die Elementbauweise und die aufeinander abgestimmten System-Komponenten ermöglichen einen exakten Maueraufbau mit ansprechendem Fugenbild. Für die leichte und schnelle Verarbeitung besitzen die hohlen Mauerelemente eine Nut-und-Feder-Verbindung.
Nome del materiale	Grau
Tipo	Pietra / Mattone
eBKP	I 2.1 Muro di sostegno
IFC	IfcCovering / IfcWall
Area di applicazione	Esterno / Muro
Zone di consegna	CH / LI
Dimensione della texture CAD & BIM	Altezza: 1980.0 mm / Ampio: 1860.0 mm

Avvertenza legale importante sull'utilizzo del database mtextur e della scheda tecnica mtextur

Il database mtextur e le schede tecniche mtextur presentano una selezione di materiali da costruzione digitalizzati, classificati per tipologia di materiale, sottotipologia, gamma cromatica, ambito di applicazione, produttore e linea di prodotto. Tutti i contenuti sono forniti esclusivamente a scopo informativo e di supporto alla progettazione e sono non vincolanti. L'aspetto cromatico, la trama, le caratteristiche superficiali e la scala delle texture CAD & BIM possono differire dai prodotti effettivamente forniti dai rispettivi produttori. Non viene fornita alcuna dichiarazione o garanzia in merito all'accuratezza o alla completezza delle rappresentazioni digitali. Per campioni vincolanti, specifiche tecniche e informazioni specifiche di prodotto, fanno fede esclusivamente i produttori o i distributori competenti, che devono essere contattati direttamente (link di richiesta disponibile per ciascun materiale). I contenuti sono redatti con la dovuta cura e secondo le migliori conoscenze disponibili; tuttavia errori, omissioni o discrepanze non possono essere completamente esclusi. L'editore del database mtextur, h2c GmbH, così come i produttori e i distributori indicati, declinano espressamente qualsiasi responsabilità, diretta o indiretta, inclusi danni consequenziali, incidentali o perdite economiche, derivanti dall'uso del database mtextur o delle schede tecniche mtextur. La responsabilità è assunta esclusivamente in caso di dolo.

Avvertenza legale importante sull'utilizzo del database mtextur e della scheda tecnica mtextur

Il database mtextur e le schede tecniche mtextur presentano una selezione di materiali da costruzione digitalizzati, classificati per tipologia di materiale, sottotipologia, gamma cromatica, ambito di applicazione, produttore e linea di prodotto. Tutti i contenuti sono forniti esclusivamente a scopo informativo e di supporto alla progettazione e sono non vincolanti. L'aspetto cromatico, la trama, le caratteristiche superficiali e la scala delle texture CAD & BIM possono differire dai prodotti effettivamente forniti dai rispettivi produttori. Non viene fornita alcuna dichiarazione o garanzia in merito all'accuratezza o alla completezza delle rappresentazioni digitali. Per campioni vincolanti, specifiche tecniche e informazioni specifiche di prodotto, fanno fede esclusivamente i produttori o i distributori competenti, che devono essere contattati direttamente (link di richiesta disponibile per ciascun materiale). I contenuti sono redatti con la dovuta cura e secondo le migliori conoscenze disponibili; tuttavia errori, omissioni o discrepanze non possono essere completamente esclusi. L'editore del database mtextur, h2c GmbH, così come i produttori e i distributori indicati, declinano espressamente qualsiasi responsabilità, diretta o indiretta, inclusi danni consequenziali, incidentali o perdite economiche, derivanti dall'uso del database mtextur o delle schede tecniche mtextur. La responsabilità è assunta esclusivamente in caso di dolo.