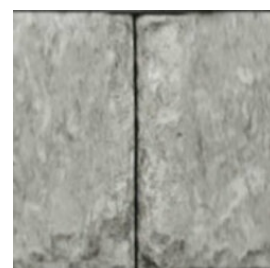


**CREABETON**

CORTE LONGITUDINAL



CORTE TRANSVERSAL

ALZADO

Grau

Spalt- und Doppelsteine

CREABETON AG

<https://creabeton.ch/> | info@creabeton.ch

Tipo material: **Piedra | Ladrillo**

Mit dem Spaltstein-Sortiment lassen sich hinterfüllte oder freistehende Mauern in Geraden oder Kurven errichten. Mit ihrer lebendigen Sichtfläche aus dem grauen Splittkorn erinnern sie an Natursteinmauern. Die Elementbauweise und die aufeinander abgestimmten System-Komponenten ermöglichen einen exakten Maueraufbau mit ansprechendem Fugenbild. Für die leichte und schnelle Verarbeitung besitzen die hohlen Mauerelemente eine Nut-und-Feder-Verbindung.

mtextur ID	21435
Fabricante	CREABETON AG
Email fabricante	info@creabeton.ch
Línea de producto	Spalt- und Doppelsteine
Detalles línea del producto	Mit dem Spaltstein-Sortiment lassen sich hinterfüllte oder freistehende Mauern in Geraden oder Kurven errichten. Mit ihrer lebendigen Sichtfläche aus dem grauen Splittkorn erinnern sie an Natursteinmauern. Die Elementbauweise und die aufeinander abgestimmten System-Komponenten ermöglichen einen exakten Maueraufbau mit ansprechendem Fugenbild. Für die leichte und schnelle Verarbeitung besitzen die hohlen Mauerelemente eine Nut-und-Feder-Verbindung.
Nombre material	Grau
Tipo material	Piedra / Ladrillo
eBKP	I 2.1 Retaining walls
IFC	IfcCovering / IfcWall
Área de aplicación	Exterior / Pared
Zonas de entrega	CH / LI
Tamaño de la textura CAD y BIM	Altura: 1980.0 mm / Anchura: 1860.0 mm

Aviso legal importante sobre el uso de la base de datos mtextur y la ficha técnica mtextur

La base de datos mtextur y las fichas técnicas mtextur presentan una selección de materiales de construcción digitalizados, clasificados por tipo de material, subtipo, gama cromática, ámbito de aplicación, fabricante y línea de producto. Todos los contenidos se proporcionan exclusivamente con fines informativos y de apoyo a la planificación y son no vinculantes. La apariencia del color, el patrón, las características de la superficie y la escala de las texturas CAD & BIM pueden diferir de los productos reales suministrados por los respectivos fabricantes. No se ofrece ninguna declaración ni garantía sobre la exactitud o integridad de las representaciones digitales. Para muestras vinculantes, especificaciones técnicas e información específica del producto, únicamente serán determinantes los fabricantes o distribuidores correspondientes, a los que deberá contactarse directamente (enlace de consulta disponible para cada material). Los contenidos se elaboran con la debida diligencia y según el mejor conocimiento disponible; no obstante, no pueden excluirse completamente errores, omisiones o discrepancias. La editora de la base de datos mtextur, h2c GmbH, así como los fabricantes y distribuidores indicados, declinan expresamente cualquier responsabilidad, directa o indirecta, incluidos daños consecuenciales, incidentales o pérdidas económicas, derivados del uso de la base de datos mtextur o de las fichas técnicas mtextur. La responsabilidad solo se asumirá en caso de conducta dolosa.

Aviso legal importante sobre el uso de la base de datos mtextur y la ficha técnica mtextur

La base de datos mtextur y las fichas técnicas mtextur presentan una selección de materiales de construcción digitalizados, clasificados por tipo de material, subtipo, gama cromática, ámbito de aplicación, fabricante y línea de producto. Todos los contenidos se proporcionan exclusivamente con fines informativos y de apoyo a la planificación y son no vinculantes. La apariencia del color, el patrón, las características de la superficie y la escala de las texturas CAD & BIM pueden diferir de los productos reales suministrados por los respectivos fabricantes. No se ofrece ninguna declaración ni garantía sobre la exactitud o integridad de las representaciones digitales. Para muestras vinculantes, especificaciones técnicas e información específica del producto, únicamente serán determinantes los fabricantes o distribuidores correspondientes, a los que deberá contactarse directamente (enlace de consulta disponible para cada material). Los contenidos se elaboran con la debida diligencia y según el mejor conocimiento disponible; no obstante, no pueden excluirse completamente errores, omisiones o discrepancias. La editora de la base de datos mtextur, h2c GmbH, así como los fabricantes y distribuidores indicados, declinan expresamente cualquier responsabilidad, directa o indirecta, incluidos daños consecuenciales, incidentales o pérdidas económicas, derivados del uso de la base de datos mtextur o de las fichas técnicas mtextur. La responsabilidad solo se asumirá en caso de conducta dolosa.