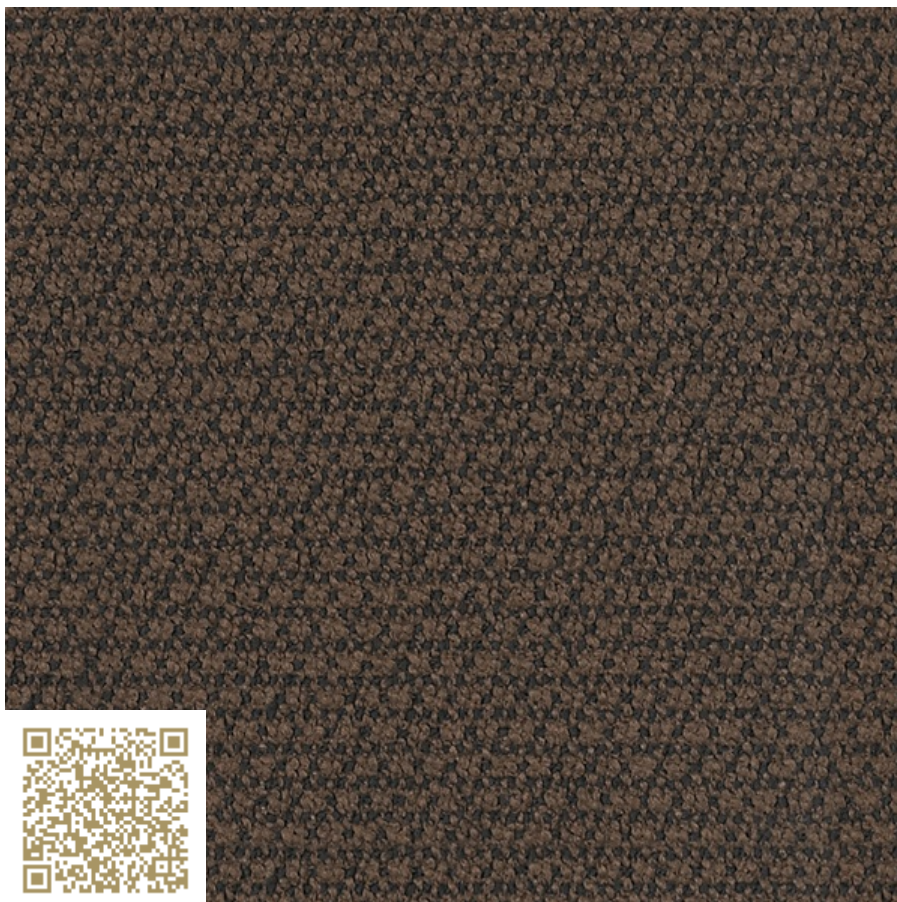


TISCA



VUE FRONTALE

## 41 Schokolade

### MIRA X KALAHARI 8702

#### Tisca Tischhauser AG

<http://www.tiscatiara.com/> | [info@tisca.com](mailto:info@tisca.com)

**Type:** Textile | Meuble

KALAHARI ist ein hochwertiger, sehr strapazierfähiger Möbelstoff. Die Ton in Ton gehaltene, feine Querripsbindung gibt dem Artikel eine moderne Note. KALAHARI ist ein pflegeleichter Artikel und eignet sich gut für den Objekteinsatz. Kann auch als schwerer Vorhangstoff eingesetzt werden. Dieser dekorative Möbelstoff ist in 14 verschiedenen Farben erhältlich.

mtextur ID	20963
Producteur	<a href="#">Tisca Tischhauser AG</a>
Corriel producteur	<a href="mailto:info@tisca.com">info@tisca.com</a>
Ligne de produit	MIRA X KALAHARI 8702
Infos ligne de produit	KALAHARI ist ein hochwertiger, sehr strapazierfähiger Möbelstoff. Die Ton in Ton gehaltene, feine Querripsbindung gibt dem Artikel eine moderne Note. KALAHARI ist ein pflegeleichter Artikel und eignet sich gut für den Objekteinsatz. Kann auch als schwerer Vorhangstoff eingesetzt werden. Dieser dekorative Möbelstoff ist in 14 verschiedenen Farben erhältlich.
Nom du matériel	41 Schokolade
Type	Textile / Meuble
IFC	lfcCovering
Zone d'application	Intérieur / Meuble
Zones de livraison	CH / DE / IT / US / FR / LI
Taille de la texture CAO et BIM	Hauteur: 102.0 mm / Largeur: 102.0 mm

#### Avis juridique important concernant l'utilisation de la base de données mtextur et de la fiche technique mtextur

La base de données mtextur et les fiches techniques mtextur présentent une sélection de matériaux de construction numérisés, classés par type de matériau, sous-type, gamme de couleurs, domaine d'application, fabricant et ligne de produits. L'ensemble des contenus est fourni à titre informatif et d'aide à la planification uniquement et est non contractuel. L'apparence des couleurs, la trame, l'aspect de surface et l'échelle des textures CAD & BIM peuvent différer des produits réellement fournis par les fabricants concernés. Aucune garantie n'est donnée quant à l'exactitude ou à l'exhaustivité des représentations numériques. Pour des échantillons contractuels, des spécifications techniques et des informations spécifiques aux produits, seuls les fabricants ou distributeurs concernés font foi. Il convient de les contacter directement à cet effet (lien de demande disponible pour chaque matériau). Les contenus sont élaborés avec soin et selon les meilleures connaissances disponibles. Toutefois, des erreurs, omissions ou divergences peuvent subsister. L'éditrice de la base de données mtextur, h2c GmbH, ainsi que les fabricants et distributeurs mentionnés, déclinent expressément toute responsabilité, directe ou indirecte, y compris pour tout dommage consécutif, accessoire ou perte économique, résultant de l'utilisation de la base de données mtextur ou des fiches techniques mtextur. La responsabilité n'est engagée qu'en cas de faute intentionnelle.

**Avis juridique important concernant l'utilisation de la base de données mtextur et de la fiche technique mtextur**

La base de données mtextur et les fiches techniques mtextur présentent une sélection de matériaux de construction numérisés, classés par type de matériau, sous-type, gamme de couleurs, domaine d'application, fabricant et ligne de produits. L'ensemble des contenus est fourni à titre informatif et d'aide à la planification uniquement et est non contractuel. L'apparence des couleurs, la trame, l'aspect de surface et l'échelle des textures CAD & BIM peuvent différer des produits réellement fournis par les fabricants concernés. Aucune garantie n'est donnée quant à l'exactitude ou à l'exhaustivité des représentations numériques. Pour des échantillons contractuels, des spécifications techniques et des informations spécifiques aux produits, seuls les fabricants ou distributeurs concernés font foi. Il convient de les contacter directement à cet effet (lien de demande disponible pour chaque matériau). Les contenus sont élaborés avec soin et selon les meilleures connaissances disponibles. Toutefois, des erreurs, omissions ou divergences peuvent subsister. L'éditrice de la base de données mtextur, h2c GmbH, ainsi que les fabricants et distributeurs mentionnés, déclinent expressément toute responsabilité, directe ou indirecte, y compris pour tout dommage consécutif, accessoire ou perte économique, résultant de l'utilisation de la base de données mtextur ou des fiches techniques mtextur. La responsabilité n'est engagée qu'en cas de faute intentionnelle.