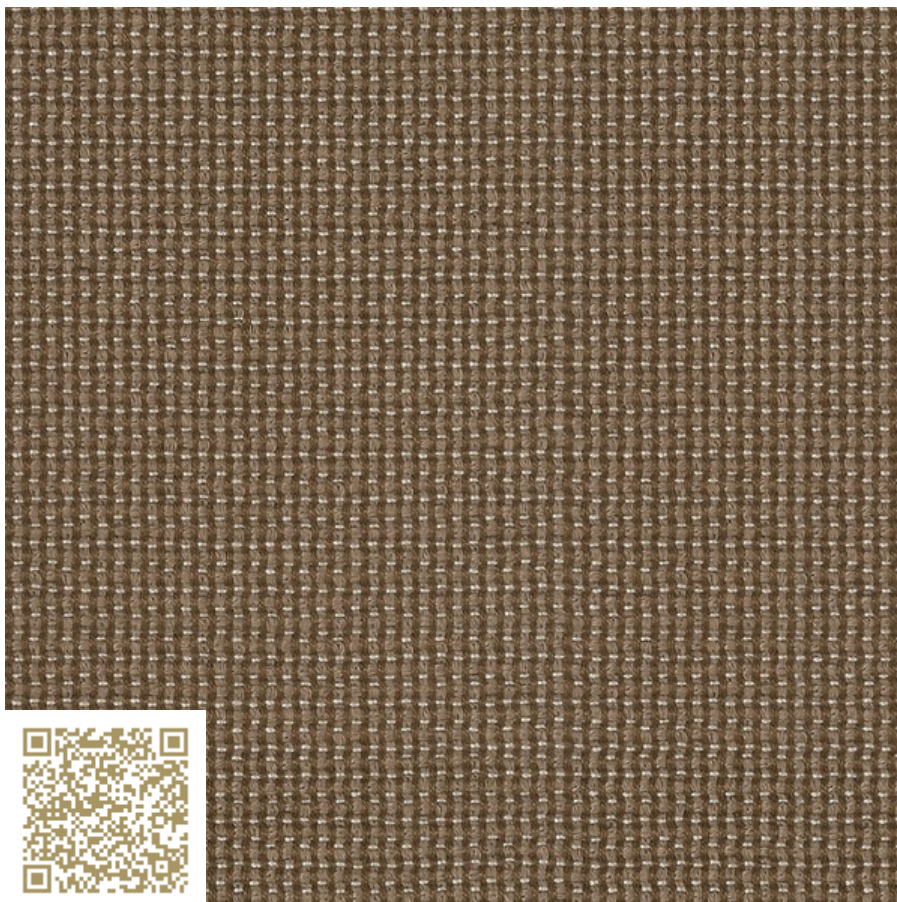


TISCA



VISTA FRONTALE

35 Camel
MIRA X SABBIA 8710
Tisca Tischhauser AG

<http://www.tiscatiara.com/> | info@tisca.com

Tipo: Tessili | Mobilia

SABBIA ist ein hochwertiger edler Möbelstoff für den Privatgebrauch. Er wurde mit einem Strick-Effektgarn gewoben. Aus diesem Grund erhält der Artikel auch einen schönen, weichen Griff und wirkt optisch hochwertig und ansprechend. SABBIA ist ein pflegeleichter Artikel und für den Privatgebrauch sehr gut geeignet. Dieser dekorative Möbelstoff ist in 6 verschiedenen Farben erhältlich.

mtextur ID	20895
Produttore	Tisca Tischhauser AG
Email Produttore	info@tisca.com
Linea di prodotto	MIRA X SABBIA 8710
Informazioni linea di prodotto	SABBIA ist ein hochwertiger edler Möbelstoff für den Privatgebrauch. Er wurde mit einem Strick-Effektgarn gewoben. Aus diesem Grund erhält der Artikel auch einen schönen, weichen Griff und wirkt optisch hochwertig und ansprechend. SABBIA ist ein pflegeleichter Artikel und für den Privatgebrauch sehr gut geeignet. Dieser dekorative Möbelstoff ist in 6 verschiedenen Farben erhältlich.
Nome del materiale	35 Camel
Tipo	Tessili / Mobilia
IFC	IfcCovering
Area di applicazione	Interno / Mobilia
Zone di consegna	CH / DE / IT / US / FR / LI
Dimensione della texture CAD & BIM	Altezza: 125.0 mm / Ampio: 125.0 mm

Avvertenza legale importante sull'utilizzo del database mtextur e della scheda tecnica mtextur

Il database mtextur e le schede tecniche mtextur presentano una selezione di materiali da costruzione digitalizzati, classificati per tipologia di materiale, sottotipologia, gamma cromatica, ambito di applicazione, produttore e linea di prodotto. Tutti i contenuti sono forniti esclusivamente a scopo informativo e di supporto alla progettazione e sono non vincolanti. L'aspetto cromatico, la trama, le caratteristiche superficiali e la scala delle texture CAD & BIM possono differire dai prodotti effettivamente forniti dai rispettivi produttori. Non viene fornita alcuna dichiarazione o garanzia in merito all'accuratezza o alla completezza delle rappresentazioni digitali. Per campioni vincolanti, specifiche tecniche e informazioni specifiche di prodotto, fanno fede esclusivamente i produttori o i distributori competenti, che devono essere contattati direttamente (link di richiesta disponibile per ciascun materiale). I contenuti sono redatti con la dovuta cura e secondo le migliori conoscenze disponibili; tuttavia errori, omissioni o discrepanze non possono essere completamente esclusi. L'editore del database mtextur, h2c GmbH, così come i produttori e i distributori indicati, declinano espressamente qualsiasi responsabilità, diretta o indiretta, inclusi danni consequenziali, incidentali o perdite economiche, derivanti dall'uso del database mtextur o delle schede tecniche mtextur. La responsabilità è assunta esclusivamente in caso di dolo.

Avvertenza legale importante sull'utilizzo del database mtextur e della scheda tecnica mtextur

Il database mtextur e le schede tecniche mtextur presentano una selezione di materiali da costruzione digitalizzati, classificati per tipologia di materiale, sottotipologia, gamma cromatica, ambito di applicazione, produttore e linea di prodotto. Tutti i contenuti sono forniti esclusivamente a scopo informativo e di supporto alla progettazione e sono non vincolanti. L'aspetto cromatico, la trama, le caratteristiche superficiali e la scala delle texture CAD & BIM possono differire dai prodotti effettivamente forniti dai rispettivi produttori. Non viene fornita alcuna dichiarazione o garanzia in merito all'accuratezza o alla completezza delle rappresentazioni digitali. Per campioni vincolanti, specifiche tecniche e informazioni specifiche di prodotto, fanno fede esclusivamente i produttori o i distributori competenti, che devono essere contattati direttamente (link di richiesta disponibile per ciascun materiale). I contenuti sono redatti con la dovuta cura e secondo le migliori conoscenze disponibili; tuttavia errori, omissioni o discrepanze non possono essere completamente esclusi. L'editore del database mtextur, h2c GmbH, così come i produttori e i distributori indicati, declinano espressamente qualsiasi responsabilità, diretta o indiretta, inclusi danni consequenziali, incidentali o perdite economiche, derivanti dall'uso del database mtextur o delle schede tecniche mtextur. La responsabilità è assunta esclusivamente in caso di dolo.