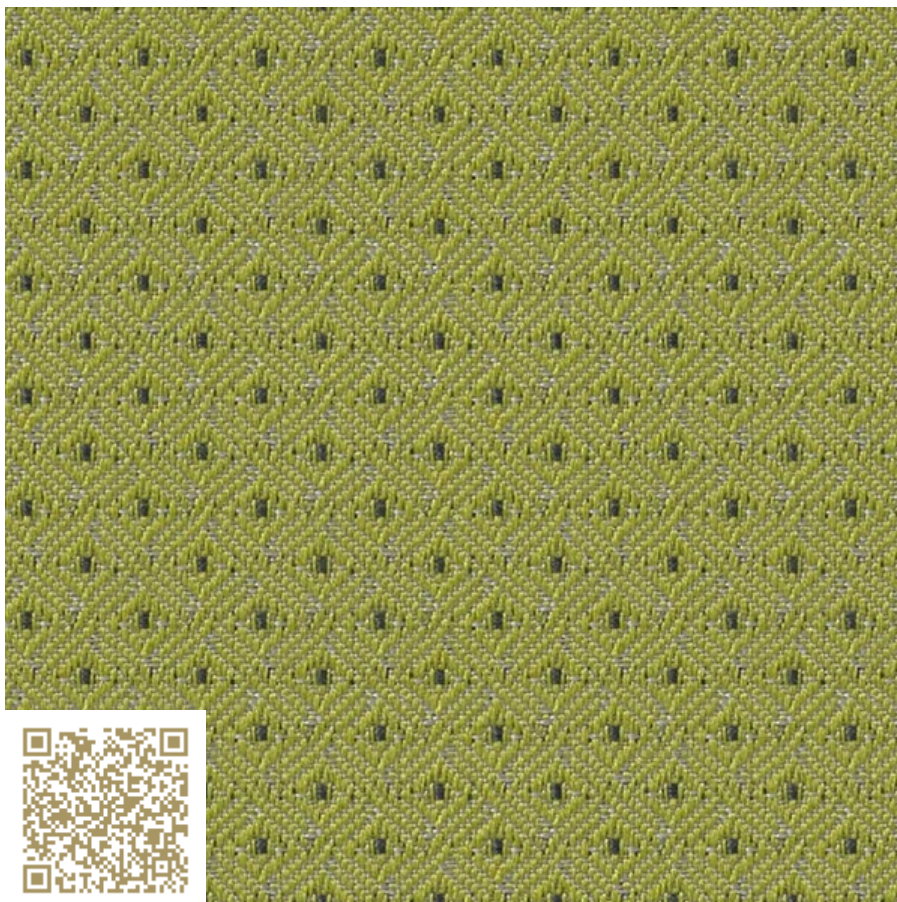


TISCA



ALZADO

11 Hellgrün
MIRA X ISCHGL 8658
Tisca Tischhauser AG

<http://www.tiscatiara.com/> | info@tisca.com

Tipo material: Textil | Tela de tapiceria

ISCHGL ist ein kleingemusterter strapazierfähiger Möbelstoff welcher in traditionellen und modernen Farben umgesetzt worden ist. ISCHGL ist ein pflegeleichter Artikel und für den Objekteinsatz sehr gut geeignet. Dieser dekorative Möbelstoff ist in 11 verschiedenen Farben erhältlich.

mtextur ID	19381
Fabricante	Tisca Tischhauser AG
Email fabricante	info@tisca.com
Línea de producto	MIRA X ISCHGL 8658
Detalles linea del producto	ISCHGL ist ein kleingemusterter strapazierfähiger Möbelstoff welcher in traditionellen und modernen Farben umgesetzt worden ist. ISCHGL ist ein pflegeleichter Artikel und für den Objekteinsatz sehr gut geeignet. Dieser dekorative Möbelstoff ist in 11 verschiedenen Farben erhältlich.
Nombre material	11 Hellgrün
Tipo material	Textil / Tela de tapiceria
IFC	IfcCovering
Área de aplicación	Interior / Mobiliario
Zonas de entrega	CH / DE / IT / US / FR / LI
Tamaño de la textura CAD y BIM	Altura: 88.0 mm / Anchura: 92.0 mm

Aviso legal importante sobre el uso de la base de datos mtextur y la ficha técnica mtextur

La base de datos mtextur y las fichas técnicas mtextur presentan una selección de materiales de construcción digitalizados, clasificados por tipo de material, subtipo, gama cromática, ámbito de aplicación, fabricante y línea de producto. Todos los contenidos se proporcionan exclusivamente con fines informativos y de apoyo a la planificación y son no vinculantes. La apariencia del color, el patrón, las características de la superficie y la escala de las texturas CAD & BIM pueden diferir de los productos reales suministrados por los respectivos fabricantes. No se ofrece ninguna declaración ni garantía sobre la exactitud o integridad de las representaciones digitales. Para muestras vinculantes, especificaciones técnicas e información específica del producto, únicamente serán determinantes los fabricantes o distribuidores correspondientes, a los que deberá contactarse directamente (enlace de consulta disponible para cada material). Los contenidos se elaboran con la debida diligencia y según el mejor conocimiento disponible; no obstante, no pueden excluirse completamente errores, omisiones o discrepancias. La editora de la base de datos mtextur, h2c GmbH, así como los fabricantes y distribuidores indicados, declinan expresamente cualquier responsabilidad, directa o indirecta, incluidos daños consecuenciales, incidentales o pérdidas económicas, derivados del uso de la base de datos mtextur o de las fichas técnicas mtextur. La responsabilidad solo se asumirá en caso de conducta dolosa.

Aviso legal importante sobre el uso de la base de datos mtextur y la ficha técnica mtextur

La base de datos mtextur y las fichas técnicas mtextur presentan una selección de materiales de construcción digitalizados, clasificados por tipo de material, subtipo, gama cromática, ámbito de aplicación, fabricante y línea de producto. Todos los contenidos se proporcionan exclusivamente con fines informativos y de apoyo a la planificación y son no vinculantes. La apariencia del color, el patrón, las características de la superficie y la escala de las texturas CAD & BIM pueden diferir de los productos reales suministrados por los respectivos fabricantes. No se ofrece ninguna declaración ni garantía sobre la exactitud o integridad de las representaciones digitales. Para muestras vinculantes, especificaciones técnicas e información específica del producto, únicamente serán determinantes los fabricantes o distribuidores correspondientes, a los que deberá contactarse directamente (enlace de consulta disponible para cada material). Los contenidos se elaboran con la debida diligencia y según el mejor conocimiento disponible; no obstante, no pueden excluirse completamente errores, omisiones o discrepancias. La editora de la base de datos mtextur, h2c GmbH, así como los fabricantes y distribuidores indicados, declinan expresamente cualquier responsabilidad, directa o indirecta, incluidos daños consecuenciales, incidentales o pérdidas económicas, derivados del uso de la base de datos mtextur o de las fichas técnicas mtextur. La responsabilidad solo se asumirá en caso de conducta dolosa.