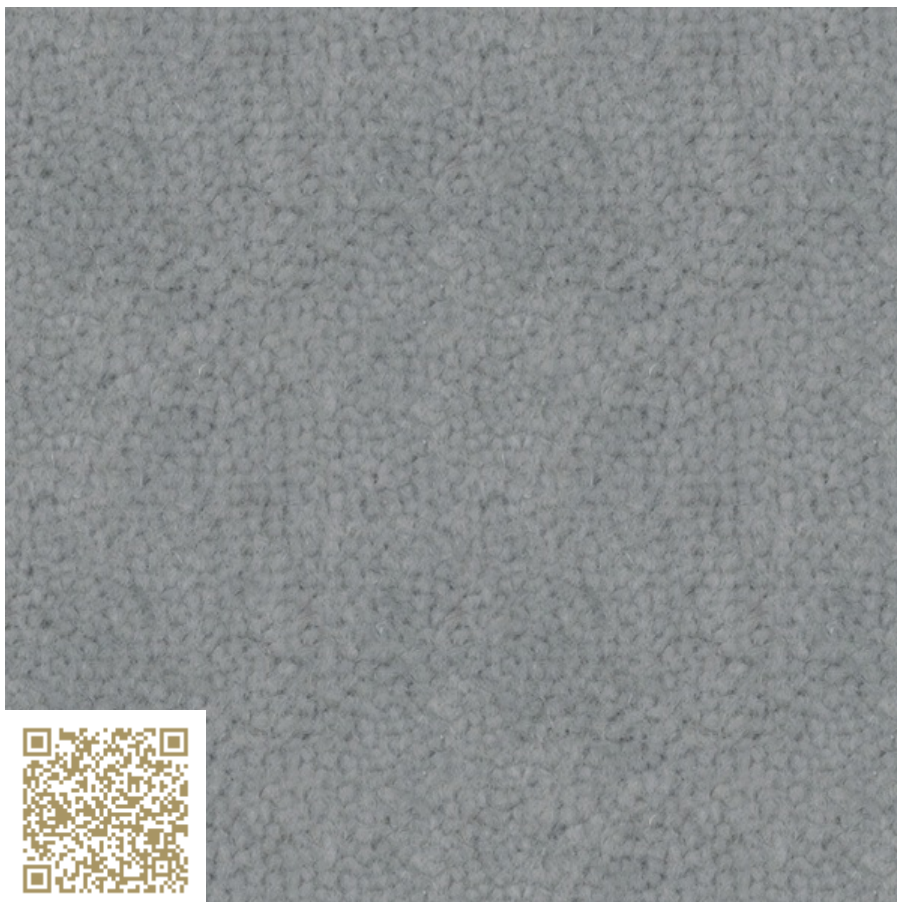


TISCA



VUE FRONTALE

## 11 Achat

### TISCA VERSAILLES 665

#### Tisca Tischhauser AG

<http://www.tiscatiara.com/> | [info@tisca.com](mailto:info@tisca.com)

#### Type: Tapis | Velours

Ein Velours Teppich, wie er luxuriöser nicht sein kann: gefertigt aus reiner neuseeländischer Schurwolle, ein Poleinsatzgewicht von 1750 g/m<sup>2</sup>. Samtig und anschmiegsam schluckt er Geräusche und verbessert das Raumklima. Ein Teppich, geschaffen für die hohen Ansprüche eines Königs. Seit Jahren bewährt sich Tisca Versailles überall dort, wo höchste Ansprüche an die Raumgestaltung, an das Raumklima und an die Lebensqualität gestellt werden. Nun haben wir ihn nochmals überarbeitet.

mtextur ID	17009
Producteur	Tisca Tischhauser AG
Corriel producteur	info@tisca.com
Ligne de produit	TISCA VERSAILLES 665
Infos ligne de produit	Ein Velours Teppich, wie er luxuriöser nicht sein kann: gefertigt aus reiner neuseeländischer Schurwolle, ein Poleinsatzgewicht von 1750 g/m2. Samtig und anschniegsam schluckt er Geräusche und verbessert das Raumklima. Ein Teppich, geschaffen für die hohen Ansprüche eines Königs. Seit Jahren bewährt sich Tisca Versailles überall dort, wo höchste Ansprüche an die Raumgestaltung, an das Raumklima und an die Lebensqualität gestellt werden. Nun haben wir ihn nochmals überarbeitet.
Nom du matériel	11 Achat
Type	Tapis / Velours
eBKP	G 2.2 Revêtements de sol finis
IFC	IfcCovering / IfcSlab.Floor
Zone d'application	Intérieur / Sol
Zones de livraison	CH / DE / IT / US / FR / LI
Taille de la texture CAO et BIM	Hauteur: 150.0 mm / Largeur: 150.0 mm

#### Avis juridique important concernant l'utilisation de la base de données mtextur et de la fiche technique mtextur

La base de données mtextur et les fiches techniques mtextur présentent une sélection de matériaux de construction numérisés, classés par type de matériau, sous-type, gamme de couleurs, domaine d'application, fabricant et ligne de produits. L'ensemble des contenus est fourni à titre informatif et d'aide à la planification uniquement et est non contractuel. L'apparence des couleurs, la trame, l'aspect de surface et l'échelle des textures CAD & BIM peuvent différer des produits réellement fournis par les fabricants concernés. Aucune garantie n'est donnée quant à l'exactitude ou à l'exhaustivité des représentations numériques. Pour des échantillons contractuels, des spécifications techniques et des informations spécifiques aux produits, seuls les fabricants ou distributeurs concernés font foi. Il convient de les contacter directement à cet effet (lien de demande disponible pour chaque matériau). Les contenus sont élaborés avec soin et selon les meilleures connaissances disponibles. Toutefois, des erreurs, omissions ou divergences peuvent subsister. L'éditrice de la base de données mtextur, h2c GmbH, ainsi que les fabricants et distributeurs mentionnés, déclinent expressément toute responsabilité, directe ou indirecte, y compris pour tout dommage consécutif, accessoire ou perte économique, résultant de l'utilisation de la base de données mtextur ou des fiches techniques mtextur. La responsabilité n'est engagée qu'en cas de faute intentionnelle.

Longueur max. / Format	Longueur = 25000 mm / Largeur = 4200 mm / Épaisseur = 10 mm
Poids	2.8 kg/m²
Brandkennziffer	VKF 5.3 / EN 13501-1 Cfl-s1 (lose)
Info paramètre	Einsatzbereich Wohnen Zusatzeignungen Treppen gelegentliche Nutzung, Fussbodenheizung Beanspruchung EN 1307: Wohnbereich normal/mässig (22)

**Avis juridique important concernant l'utilisation de la base de données mtextur et de la fiche technique mtextur**

La base de données mtextur et les fiches techniques mtextur présentent une sélection de matériaux de construction numérisés, classés par type de matériau, sous-type, gamme de couleurs, domaine d'application, fabricant et ligne de produits. L'ensemble des contenus est fourni à titre informatif et d'aide à la planification uniquement et est non contractuel. L'apparence des couleurs, la trame, l'aspect de surface et l'échelle des textures CAD & BIM peuvent différer des produits réellement fournis par les fabricants concernés. Aucune garantie n'est donnée quant à l'exactitude ou à l'exhaustivité des représentations numériques. Pour des échantillons contractuels, des spécifications techniques et des informations spécifiques aux produits, seuls les fabricants ou distributeurs concernés font foi. Il convient de les contacter directement à cet effet (lien de demande disponible pour chaque matériau). Les contenus sont élaborés avec soin et selon les meilleures connaissances disponibles. Toutefois, des erreurs, omissions ou divergences peuvent subsister. L'éditrice de la base de données mtextur, h2c GmbH, ainsi que les fabricants et distributeurs mentionnés, déclinent expressément toute responsabilité, directe ou indirecte, y compris pour tout dommage consécutif, accessoire ou perte économique, résultant de l'utilisation de la base de données mtextur ou des fiches techniques mtextur. La responsabilité n'est engagée qu'en cas de faute intentionnelle.