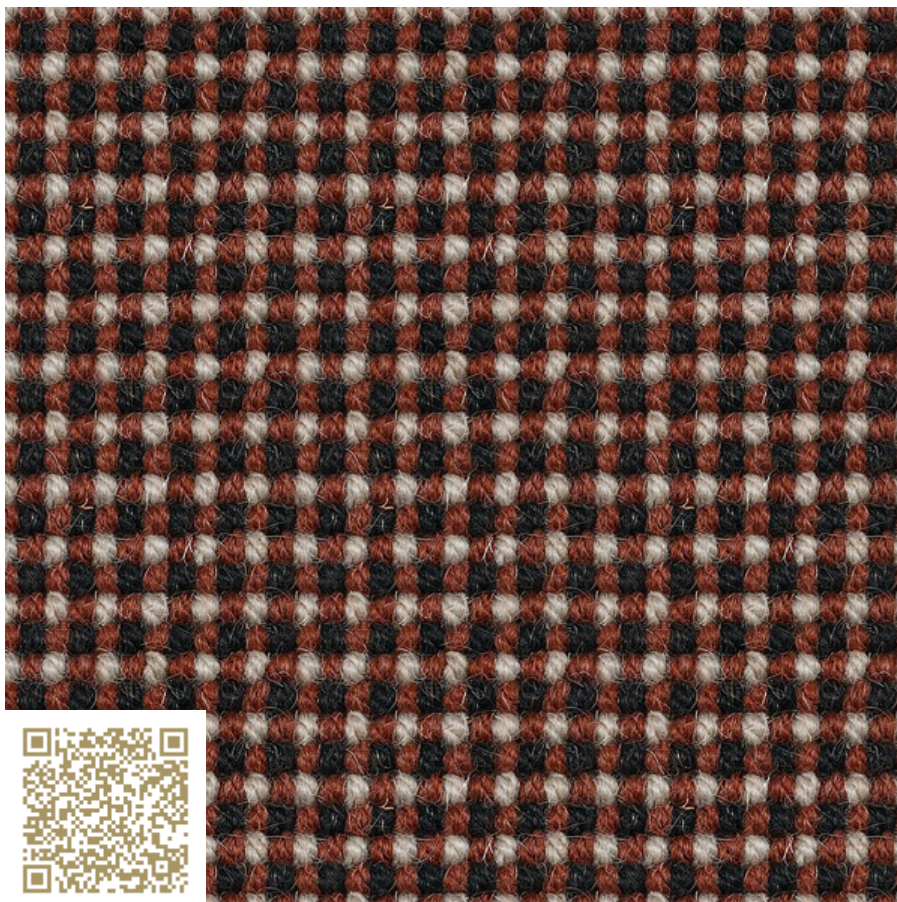


TISCA



VISTA FRONTALE

906 Krapp
TISCA CLASSIC 163
Tisca Tischhauser AG

<http://www.tiscatiara.com/> | info@tisca.com

Tipo: Tappeto | Boccia

Reine Schurwolle «WOOLS OF NEW ZEALAND»

Wie der Name CLASSIC schon andeutet, handelt es sich bei diesem Teppichboden um einen wahren Klassiker aus dem Hause TISCA TIARA. Sein Markenzeichen ist die dreifarbig gewebte Wollschlinge in Tweed-Musterung. Aus ihr resultiert eine Oberfläche, welche einen Raum prägt, ohne aufdringlich zu wirken. Eine Optik, welche nicht nur im klassischen Kontext aufblüht, sondern sich ebenso zum Zusammenspiel mit modernen Elementen eignet. Sie kokettiert gleichsam mit ihrem traditionsreichen Hintergrund wie mit bewusster Reduktion.

mtextur ID	16389
Produttore	Tisca Tischhauser AG
Email Produttore	info@tisca.com
Linea di prodotto	TISCA CLASSIC 163
Informazioni linea di prodotto	Wie der Name CLASSIC schon andeutet, handelt es sich bei diesem Teppichboden um einen wahren Klassiker aus dem Hause TISCA TIARA. Sein Markenzeichen ist die dreifarbig gewebte Wollschlinge in Tweed-Musterung. Aus ihr resultiert eine Oberfläche, welche einen Raum prägt, ohne aufdringlich zu wirken. Eine Optik, welche nicht nur im klassischen Kontext aufblüht, sondern sich ebenso zum Zusammenspiel mit modernen Elementen eignet. Sie kokettiert gleichsam mit ihrem traditionsreichen Hintergrund wie mit bewusster Reduktion.
Nome del materiale	906 Krapp
Tipo	Tappeto / Boccola
Informazioni materiale	Reine Schurwolle «WOOLS OF NEW ZEALAND»
eBKP	G 2.2 Rivestimento finale di pavimenti
IFC	IfcCovering / IfcSlab.Floor
Area di applicazione	Interno / Pavimento
Zone di consegna	CH / DE / IT / US / FR / LI
Dimensione della texture CAD & BIM	Altezza: 145.0 mm / Ampio: 145.0 mm

Avvertenza legale importante sull'utilizzo del database mtextur e della scheda tecnica mtextur

Il database mtextur e le schede tecniche mtextur presentano una selezione di materiali da costruzione digitalizzati, classificati per tipologia di materiale, sottotipologia, gamma cromatica, ambito di applicazione, produttore e linea di prodotto. Tutti i contenuti sono forniti esclusivamente a scopo informativo e di supporto alla progettazione e sono non vincolanti. L'aspetto cromatico, la trama, le caratteristiche superficiali e la scala delle texture CAD & BIM possono differire dai prodotti effettivamente forniti dai rispettivi produttori. Non viene fornita alcuna dichiarazione o garanzia in merito all'accuratezza o alla completezza delle rappresentazioni digitali. Per campioni vincolanti, specifiche tecniche e informazioni specifiche di prodotto, fanno fede esclusivamente i produttori o i distributori competenti, che devono essere contattati direttamente (link di richiesta disponibile per ciascun materiale). I contenuti sono redatti con la dovuta cura e secondo le migliori conoscenze disponibili; tuttavia errori, omissioni o discrepanze non possono essere completamente esclusi. L'editore del database mtextur, h2c GmbH, così come i produttori e i distributori indicati, declinano espressamente qualsiasi responsabilità, diretta o indiretta, inclusi danni consequenziali, incidentali o perdite economiche, derivanti dall'uso del database mtextur o delle schede tecniche mtextur. La responsabilità è assunta esclusivamente in caso di dolo.

Avvertenza legale importante sull'utilizzo del database mtextur e della scheda tecnica mtextur

Il database mtextur e le schede tecniche mtextur presentano una selezione di materiali da costruzione digitalizzati, classificati per tipologia di materiale, sottotipologia, gamma cromatica, ambito di applicazione, produttore e linea di prodotto. Tutti i contenuti sono forniti esclusivamente a scopo informativo e di supporto alla progettazione e sono non vincolanti. L'aspetto cromatico, la trama, le caratteristiche superficiali e la scala delle texture CAD & BIM possono differire dai prodotti effettivamente forniti dai rispettivi produttori. Non viene fornita alcuna dichiarazione o garanzia in merito all'accuratezza o alla completezza delle rappresentazioni digitali. Per campioni vincolanti, specifiche tecniche e informazioni specifiche di prodotto, fanno fede esclusivamente i produttori o i distributori competenti, che devono essere contattati direttamente (link di richiesta disponibile per ciascun materiale). I contenuti sono redatti con la dovuta cura e secondo le migliori conoscenze disponibili; tuttavia errori, omissioni o discrepanze non possono essere completamente esclusi. L'editore del database mtextur, h2c GmbH, così come i produttori e i distributori indicati, declinano espressamente qualsiasi responsabilità, diretta o indiretta, inclusi danni consequenziali, incidentali o perdite economiche, derivanti dall'uso del database mtextur o delle schede tecniche mtextur. La responsabilità è assunta esclusivamente in caso di dolo.