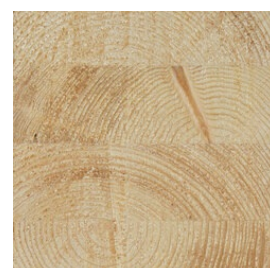


SCHNITT LÄNGS



SCHNITT QUER

ANSICHT

## Massivholzplatte

### Platten

### Schilliger Holz

<http://www.schilliger.ch> | [info@schilliger.ch](mailto:info@schilliger.ch)

### Materialtyp: Holz | 1S-Platte

Schilliger Massivholz- und Grossformatplatten werden aus hochwertigem Schweizer Holz hergestellt. Sie zeichnen sich aus durch eine Oberfläche mit geschlossenen Fugen und seitlich verklebten Decklamellen.

Als Bindemittel wird ein Polyurethanleim (PUR) eingesetzt. Dieser ist für die Feuchteklassen 1-3 zugelassen, hat eine helle Klebstofffuge und ist absolut lösungsmittel- und formaldehydfrei.

mtextur ID	12888
Hersteller	Schilliger Holz
Hersteller-Email	info@schilliger.ch
Produktlinie	Platten
Produktlinien Info	Schilliger Massivholz- und Grossformatplatten werden aus hochwertigem Schweizer Holz hergestellt. Sie zeichnen sich aus durch eine Oberfläche mit geschlossenen Fugen und seitlich verklebten Decklamellen. Als Bindemittel wird ein Polyurethanleim (PUR) eingesetzt. Dieser ist für die Feuchteklassen 1-3 zugelassen, hat eine helle Klebstofffuge und ist absolut lösungsmittel- und formaldehydfrei.
Materialname	Massivholzplatte
Materialtyp	Holz / 1S-Platte
eBKP	C 2.1 Aussenwandkonstruktion / F 1.3 Geneigtes Dach
IFC	IfcRoof / IfcWall / IfcCovering
Anwendungsbereich	Aussen / Boden / Wand / Decke / Möbel Innen / Boden / Wand / Decke / Möbel
Lieferzonen	LI / CH
Grösse der CAD- & BIM-Textur	Höhe: 500.0 mm / Breite: 500.0 mm

#### Wichtige rechtliche hinweise zur benutzung der mtextur-datenbank und des mtextur-datenblatts

Die mtextur-Datenbank und die mtextur-Datenblätter zeigen eine Auswahl digitalisierter Baumaterialien, gegliedert nach Materialtyp, Subtyp, Farbbereich, Anwendungsbereich, Hersteller und Produktlinie. Die dargestellten Inhalte dienen ausschliesslich der Information und planerischen Unterstützung und sind nicht verbindlich. Die Farbwirkung, Musterung, Oberflächenanmutung und Massstäblichkeit der CAD- & BIM-Texturen können von den realen Produkten der Hersteller abweichen. Eine verbindliche Übereinstimmung kann nicht gewährleistet werden. Für verbindliche Muster, technische Angaben und produktspezifische Details ist ausschliesslich der jeweilige Hersteller oder Vertriebspartner massgebend (Anfrage-Link beim Material). Die Inhalte werden nach bestem Wissen und mit Sorgfalt zusammengestellt. Fehler, Unvollständigkeiten oder Abweichungen können jedoch nicht vollständig ausgeschlossen werden. Die Herausgeberin, die h2c GmbH, übernimmt – ebenso wie die aufgeführten Hersteller und Vertriebe – keine Haftung für die Richtigkeit und Vollständigkeit der Angaben sowie für direkte oder indirekte Schäden oder Folgeschäden, die aus der Nutzung der mtextur-Datenbank oder der mtextur-Datenblätter entstehen. Eine Haftung besteht ausschliesslich bei vorsätzlichem Handeln.

#### Wichtige rechtliche hinweise zur benutzung der mtextur-datenbank und des mtextur-datenblatts

Die mtextur-Datenbank und die mtextur-Datenblätter zeigen eine Auswahl digitalisierter Baumaterialien, gegliedert nach Materialtyp, Subtyp, Farbbereich, Anwendungsbereich, Hersteller und Produktlinie. Die dargestellten Inhalte dienen ausschliesslich der Information und planerischen Unterstützung und sind nicht verbindlich. Die Farbwirkung, Musterung, Oberflächenanmutung und Massstäblichkeit der CAD- & BIM-Texturen können von den realen Produkten der Hersteller abweichen. Eine verbindliche Übereinstimmung kann nicht gewährleistet werden. Für verbindliche Muster, technische Angaben und produktspezifische Details ist ausschliesslich der jeweilige Hersteller oder Vertriebspartner massgebend (Anfrage-Link beim Material). Die Inhalte werden nach bestem Wissen und mit Sorgfalt zusammengestellt. Fehler, Unvollständigkeiten oder Abweichungen können jedoch nicht vollständig ausgeschlossen werden. Die Herausgeberin, die h2c GmbH, übernimmt – ebenso wie die aufgeführten Hersteller und Vertriebe – keine Haftung für die Richtigkeit und Vollständigkeit der Angaben sowie für direkte oder indirekte Schäden oder Folgeschäden, die aus der Nutzung der mtextur-Datenbank oder der mtextur-Datenblätter entstehen. Eine Haftung besteht ausschliesslich bei vorsätzlichem Handeln.