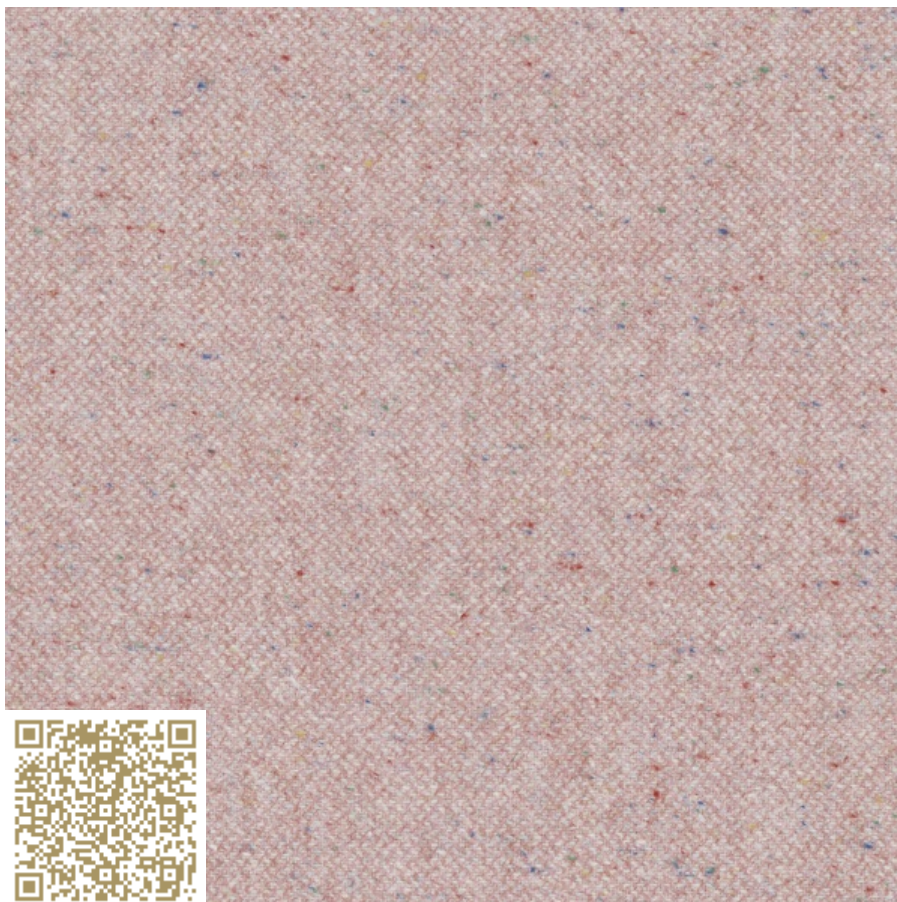


CRÉATION  
BAUMANN

VISTA FRONTALE

**Col. 0401**  
**CAVALLO MULTI**  
**Création Baumann**

<https://www.creationbaumann.com/> | [mail@creationbaumann.com](mailto:mail@creationbaumann.com)

**Tipo:** Tessili | Mobilia

Bezugsstoff, schwerer Vorhangstoff; Das akustisch hochwirksame, melierte Wollgewebe besteht aus 50 % recycelten Materialien. Hochwertige Pre-Consumer-Materialien sowie gebrauchte Kleidung aus der Wollindustrie werden wiederverwendet und dadurch der Einsatz von Schurwolle, Farbstoffen und Energie reduziert. Der gewalkte Stoff mit bunten Garneffekten überzeugt mit seiner Optik wie auch dem Herstellungsprozess und leistet einen sinnvollen Beitrag an die Nachhaltigkeit.

mtextur ID	116590
Produttore	Création Baumann
Email Produttore	mail@creationbaumann.com
Linea di prodotto	CAVALLO MULTI
Informazioni linea di prodotto	Bezugsstoff, schwerer Vorhangstoff; Das akustisch hochwirksame, melierte Wollgewebe besteht aus 50 % recycelten Materialien. Hochwertige Pre-Consumer-Materialien sowie gebrauchte Kleidung aus der Wollindustrie werden wiederverwendet und dadurch der Einsatz von Schurwolle, Farbstoffen und Energie reduziert. Der gewalkte Stoff mit bunten Garneffekten überzeugt mit seiner Optik wie auch dem Herstellungsprozess und leistet einen sinnvollen Beitrag an die Nachhaltigkeit.
Nome del materiale	Col. 0401
Tipo	Tessili / Mobilia
IFC	IfcCovering
Area di applicazione	Interno / Muro / Soffitto / Mobilia
Dimensione della texture CAD & BIM	Altezza: 220.0 mm / Ampio: 220.0 mm

#### Avvertenza legale importante sull'utilizzo del database mtextur e della scheda tecnica mtextur

Il database mtextur e le schede tecniche mtextur presentano una selezione di materiali da costruzione digitalizzati, classificati per tipologia di materiale, sottotipologia, gamma cromatica, ambito di applicazione, produttore e linea di prodotto. Tutti i contenuti sono forniti esclusivamente a scopo informativo e di supporto alla progettazione e sono non vincolanti. L'aspetto cromatico, la trama, le caratteristiche superficiali e la scala delle texture CAD & BIM possono differire dai prodotti effettivamente forniti dai rispettivi produttori. Non viene fornita alcuna dichiarazione o garanzia in merito all'accuratezza o alla completezza delle rappresentazioni digitali. Per campioni vincolanti, specifiche tecniche e informazioni specifiche di prodotto, fanno fede esclusivamente i produttori o i distributori competenti, che devono essere contattati direttamente (link di richiesta disponibile per ciascun materiale). I contenuti sono redatti con la dovuta cura e secondo le migliori conoscenze disponibili; tuttavia errori, omissioni o discrepanze non possono essere completamente esclusi. L'editore del database mtextur, h2c GmbH, così come i produttori e i distributori indicati, declinano espressamente qualsiasi responsabilità, diretta o indiretta, inclusi danni consequenziali, incidentali o perdite economiche, derivanti dall'uso del database mtextur o delle schede tecniche mtextur. La responsabilità è assunta esclusivamente in caso di dolo.

**Avvertenza legale importante sull'utilizzo del database mtextur e della scheda tecnica mtextur**

Il database mtextur e le schede tecniche mtextur presentano una selezione di materiali da costruzione digitalizzati, classificati per tipologia di materiale, sottotipologia, gamma cromatica, ambito di applicazione, produttore e linea di prodotto. Tutti i contenuti sono forniti esclusivamente a scopo informativo e di supporto alla progettazione e sono non vincolanti. L'aspetto cromatico, la trama, le caratteristiche superficiali e la scala delle texture CAD & BIM possono differire dai prodotti effettivamente forniti dai rispettivi produttori. Non viene fornita alcuna dichiarazione o garanzia in merito all'accuratezza o alla completezza delle rappresentazioni digitali. Per campioni vincolanti, specifiche tecniche e informazioni specifiche di prodotto, fanno fede esclusivamente i produttori o i distributori competenti, che devono essere contattati direttamente (link di richiesta disponibile per ciascun materiale). I contenuti sono redatti con la dovuta cura e secondo le migliori conoscenze disponibili; tuttavia errori, omissioni o discrepanze non possono essere completamente esclusi. L'editore del database mtextur, h2c GmbH, così come i produttori e i distributori indicati, declinano espressamente qualsiasi responsabilità, diretta o indiretta, inclusi danni consequenziali, incidentali o perdite economiche, derivanti dall'uso del database mtextur o delle schede tecniche mtextur. La responsabilità è assunta esclusivamente in caso di dolo.