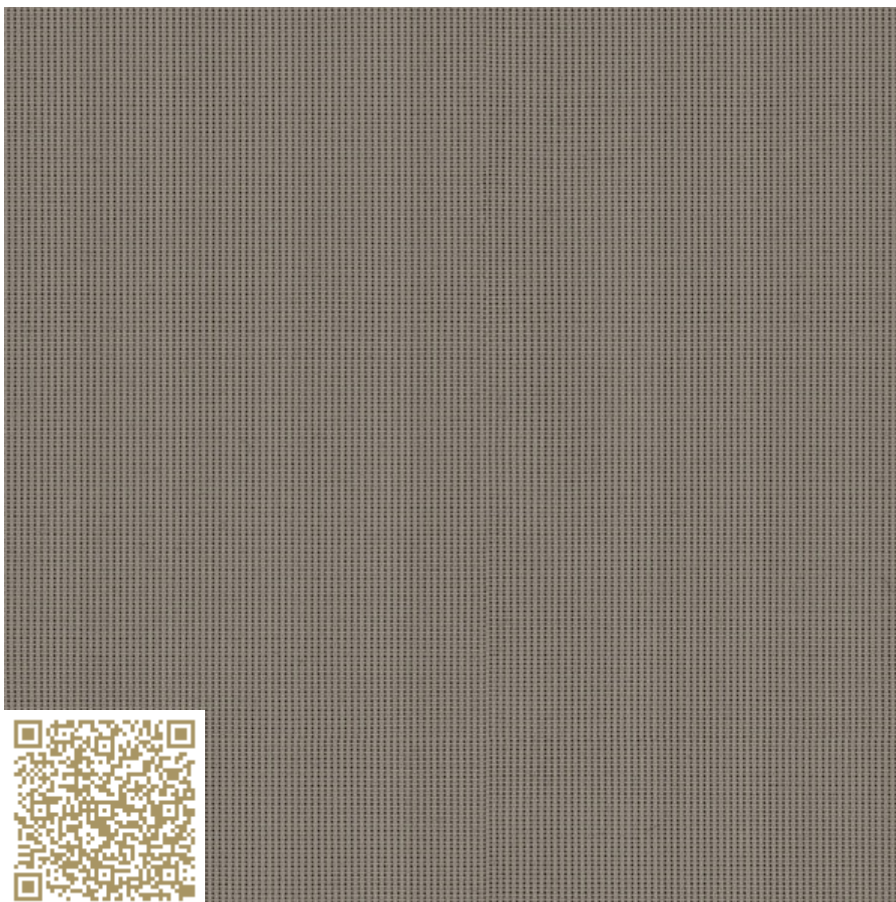


CRÉATION  
BAUMANN



ALZADO

**Col. 382**  
**SHADOW V 285**  
**Création Baumann**

<https://www.creationbaumann.com/> | [mail@creationbaumann.com](mailto:mail@creationbaumann.com)

**Tipo material:** Tejido de la cortina | Protección contra el deslumbramiento y el calor

100% Polyester flammhemmend

Blend- und Wärmeschutz; Das aluminium-metallisierte, screenartige Gewebe bietet effizienten Sonnen- und Blendschutz und garantiert bestmögliche Sicht nach aussen. Ideale Lösung zur Lichtregulierung im öffentlichen und privaten Raum.

|                             |  |
|-----------------------------|--|
| mtextur ID                  | 114422   |
| Fabricante                  | Création Baumann   |
| Email fabricante            | mail@creationbaumann.com   |
| Línea de producto           | SHADOW V 285   |
| Detalles linea del producto | Blend- und Wärmeschutz; Das aluminium-metallisierte, screenartige Gewebe bietet effizienten Sonnen- und Blendschutz und garantiert bestmögliche Sicht nach aussen. Ideale Lösung zur Lichtregulierung im öffentlichen und privaten Raum. |
| Nombre material             | Col. 382   |
| Tipo material               | Tejido de la cortina / Protección contra el deslumbramiento y el calor   |
| Información material        | 100% Polyester flammhemmend  |
| IFC                         | IfcCovering / IfcFurniture / IfcWall   |
| Área de aplicación          | Interior / Pared / Mobiliario  |
| Zonas de entrega            | CH / DE / AT / LI  |

#### Aviso legal importante sobre el uso de la base de datos mtextur y la ficha técnica mtextur

La base de datos mtextur y las fichas técnicas mtextur presentan una selección de materiales de construcción digitalizados, clasificados por tipo de material, subtipo, gama cromática, ámbito de aplicación, fabricante y línea de producto. Todos los contenidos se proporcionan exclusivamente con fines informativos y de apoyo a la planificación y son no vinculantes. La apariencia del color, el patrón, las características de la superficie y la escala de las texturas CAD & BIM pueden diferir de los productos reales suministrados por los respectivos fabricantes. No se ofrece ninguna declaración ni garantía sobre la exactitud o integridad de las representaciones digitales. Para muestras vinculantes, especificaciones técnicas e información específica del producto, únicamente serán determinantes los fabricantes o distribuidores correspondientes, a los que deberá contactarse directamente (enlace de consulta disponible para cada material). Los contenidos se elaboran con la debida diligencia y según el mejor conocimiento disponible; no obstante, no pueden excluirse completamente errores, omisiones o discrepancias. La editora de la base de datos mtextur, h2c GmbH, así como los fabricantes y distribuidores indicados, declinan expresamente cualquier responsabilidad, directa o indirecta, incluidos daños consecuenciales, incidentales o pérdidas económicas, derivados del uso de la base de datos mtextur o de las fichas técnicas mtextur. La responsabilidad solo se asumirá en caso de conducta dolosa.

|                           |  |
|---------------------------|--|
| Longitud máxima / Formato | Anchura = 2850 mm  |
| Peso material             | 0.131 kg/m <sup>2</sup>  |
| Absorción del sonido      | 0.2 $\alpha_w$   |
| Resistencia a la luz      | 5  |
| Características           | Hochfunktionale Textilien für Blend-, Sicht- und Wärmeschutz für eine ideale Licht- und Energiedurchlässigkeit, Verbesserung des Wohlbefindens und Raumklimas im Büro und Homeoffice. Mit dem grossen Spektrum an Strukturen, Farbtönen und Transparenzen der weiterentwickelten Glare & Heat Kollektion lässt Licht und Schatten ganz individuell steuern.<br>Anwendung: Vorhangstoff transparent/halbtransparent |

#### Aviso legal importante sobre el uso de la base de datos mtextur y la ficha técnica mtextur

La base de datos mtextur y las fichas técnicas mtextur presentan una selección de materiales de construcción digitalizados, clasificados por tipo de material, subtipo, gama cromática, ámbito de aplicación, fabricante y línea de producto. Todos los contenidos se proporcionan exclusivamente con fines informativos y de apoyo a la planificación y son no vinculantes. La apariencia del color, el patrón, las características de la superficie y la escala de las texturas CAD & BIM pueden diferir de los productos reales suministrados por los respectivos fabricantes. No se ofrece ninguna declaración ni garantía sobre la exactitud o integridad de las representaciones digitales. Para muestras vinculantes, especificaciones técnicas e información específica del producto, únicamente serán determinantes los fabricantes o distribuidores correspondientes, a los que deberá contactarse directamente (enlace de consulta disponible para cada material). Los contenidos se elaboran con la debida diligencia y según el mejor conocimiento disponible; no obstante, no pueden excluirse completamente errores, omisiones o discrepancias. La editora de la base de datos mtextur, h2c GmbH, así como los fabricantes y distribuidores indicados, declinan expresamente cualquier responsabilidad, directa o indirecta, incluidos daños consecuenciales, incidentales o pérdidas económicas, derivados del uso de la base de datos mtextur o de las fichas técnicas mtextur. La responsabilidad solo se asumirá en caso de conducta dolosa.