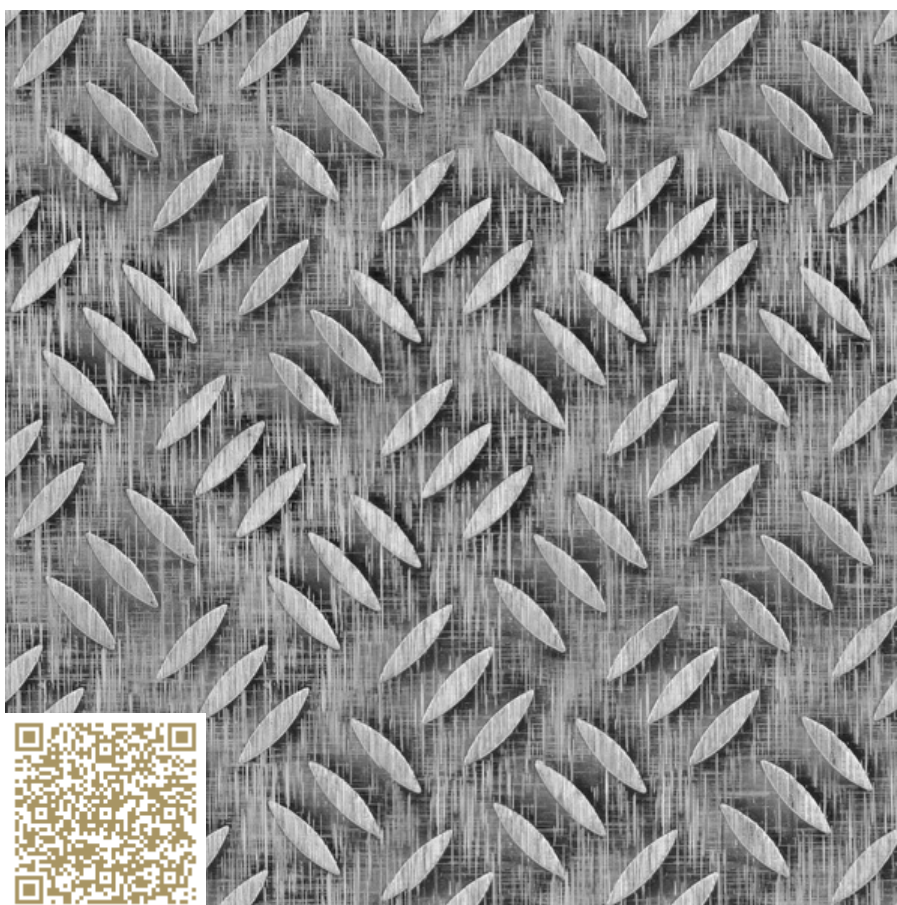


KOHLER



ALZADO

SE-TB1® (636)
Bleche INOX rutschhemmend
Hans Kohler AG

<http://www.kohler.ch> | mail@kohler.ch

Tipo material: **Metal | Láminas antideslizantes**

längs und quer überschliffen | Edelstahl | Rostfrei Stahl

Tränen- und rutschhemmende Bleche finden Sie heute vorwiegend für Treppenstufen, Rolltreppen, Schachtabdeckungen und dort, wo eine rutschhemmende Funktion gefordert wird. Wir führen ein breites Sortiment an Blechen, für welche wir über eine Zertifizierung verfügen.

mtextur ID	111083
Fabricante	Hans Kohler AG
Email fabricante	mail@kohler.ch
Línea de producto	Bleche INOX rutschhemmend
Detalles linea del producto	Tränen- und rutschhemmende Bleche finden Sie heute vorwiegend für Treppenstufen, Rolltreppen, Schachtabdeckungen und dort, wo eine rutschhemmende Funktion gefordert wird. Wir führen einbreites Sortiment an Blechen, für welche wir über eine Zertifizierung verfügen.
Nombre material	SE-TB1® (636)
Tipo material	Metal / Láminas antideslizantes
Información material	längs und quer überschliffen Edelstahl Rostfrei Stahl
eBKP	G 2.2 Finished floor coverings
IFC	IfcSlab / IfcSlab.Floor
Área de aplicación	Interior / Solado Exterior / Solado
Zonas de entrega	CH / LI

Aviso legal importante sobre el uso de la base de datos mtextur y la ficha técnica mtextur

La base de datos mtextur y las fichas técnicas mtextur presentan una selección de materiales de construcción digitalizados, clasificados por tipo de material, subtipo, gama cromática, ámbito de aplicación, fabricante y línea de producto. Todos los contenidos se proporcionan exclusivamente con fines informativos y de apoyo a la planificación y son no vinculantes. La apariencia del color, el patrón, las características de la superficie y la escala de las texturas CAD & BIM pueden diferir de los productos reales suministrados por los respectivos fabricantes. No se ofrece ninguna declaración ni garantía sobre la exactitud o integridad de las representaciones digitales. Para muestras vinculantes, especificaciones técnicas e información específica del producto, únicamente serán determinantes los fabricantes o distribuidores correspondientes, a los que deberá contactarse directamente (enlace de consulta disponible para cada material). Los contenidos se elaboran con la debida diligencia y según el mejor conocimiento disponible; no obstante, no pueden excluirse completamente errores, omisiones o discrepancias. La editora de la base de datos mtextur, h2c GmbH, así como los fabricantes y distribuidores indicados, declinan expresamente cualquier responsabilidad, directa o indirecta, incluidos daños consecuenciales, incidentales o pérdidas económicas, derivados del uso de la base de datos mtextur o de las fichas técnicas mtextur. La responsabilidad solo se asumirá en caso de conducta dolosa.

EN/DIN	51130
Valor de deslizamiento	R13
Características	R13 nach DIN 51130; 2014-02 ASR-A 1.5

Aviso legal importante sobre el uso de la base de datos mtextur y la ficha técnica mtextur

La base de datos mtextur y las fichas técnicas mtextur presentan una selección de materiales de construcción digitalizados, clasificados por tipo de material, subtipo, gama cromática, ámbito de aplicación, fabricante y línea de producto. Todos los contenidos se proporcionan exclusivamente con fines informativos y de apoyo a la planificación y son no vinculantes. La apariencia del color, el patrón, las características de la superficie y la escala de las texturas CAD & BIM pueden diferir de los productos reales suministrados por los respectivos fabricantes. No se ofrece ninguna declaración ni garantía sobre la exactitud o integridad de las representaciones digitales. Para muestras vinculantes, especificaciones técnicas e información específica del producto, únicamente serán determinantes los fabricantes o distribuidores correspondientes, a los que deberá contactarse directamente (enlace de consulta disponible para cada material). Los contenidos se elaboran con la debida diligencia y según el mejor conocimiento disponible; no obstante, no pueden excluirse completamente errores, omisiones o discrepancias. La editora de la base de datos mtextur, h2c GmbH, así como los fabricantes y distribuidores indicados, declinan expresamente cualquier responsabilidad, directa o indirecta, incluidos daños consecuenciales, incidentales o pérdidas económicas, derivados del uso de la base de datos mtextur o de las fichas técnicas mtextur. La responsabilidad solo se asumirá en caso de conducta dolosa.