**Coretec®**

ANSICHT

Rabat 94

Coretec® The Essentials
Coretec® Floors

<http://www.coretecfloors.com> | info@usfloors.be

Materialtyp: Vinyl | Steindekor

Verlegeart: Halbverband

Dank der verschiedenen Stile und Farbtöne, können Sie ganz einfach ein Interieur schaffen, das perfekt zu Ihnen passt. Die Kollektion kehrt zum ursprünglichen Parkett-Look zurück und besteht aus einer Vielzahl von Dielen und Fliesen mit unterschiedlichen Längen und Breiten. Mehrere Dielen dieser neuen Kollektion sind mit 2 seitiger V-Fuge erhältlich, was bedeutet, dass sich nur an den Längsseiten der Dielen schräge Kanten befinden.

mtextur ID	106738
Hersteller	Coretec® Floors
Hersteller-Email	info@usfloors.be
Produktlinie	Coretec® The Essentials
Produktlinien Info	Dank der verschiedenen Stile und Farbtöne, können Sie ganz einfach ein Interieur schaffen, das perfekt zu Ihnen passt. Die Kollektion kehrt zum ursprünglichen Parkett-Look zurück und besteht aus einer Vielzahl von Dielen und Fliesen mit unterschiedlichen Längen und Breiten. Mehrere Dielen dieser neuen Kollektion sind mit 2 seitiger V-Fuge erhältlich, was bedeutet, dass sich nur an den Längsseiten der Dielen schräge Kanten befinden.
Materialname	Rabat 94
Materialtyp	Vinyl / Steindekor
Material Info	Verlegeart: Halbverband
eBKP	G 2.2 Bodenbelag
IFC	IfcCovering / IfcSlab.Floor
Anwendungsbereich	Innen / Boden
Lieferzonen	MC / LI / SK / PL / NZ / FI / NO / SE / PT / ES / BE / AT / IT / FR / NL / LU / DE / CH
Grösse der CAD- & BIM-Textur	Höhe: 3615.0 mm / Breite: 3736.0 mm

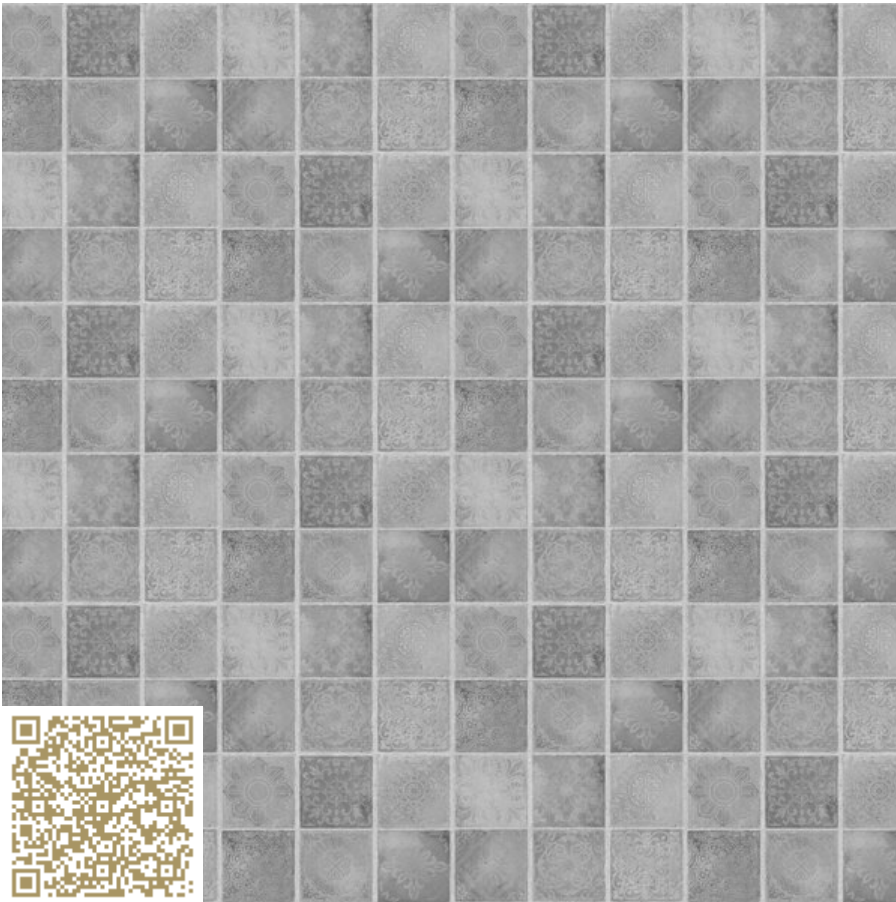
Wichtige rechtliche hinweise zur benutzung der mtextur-datenbank und des mtextur-datenblatts

Die mtextur-Datenbank und die mtextur-Datenblätter zeigen eine Auswahl digitalisierter Baumaterialien, gegliedert nach Materialtyp, Subtyp, Farbbereich, Anwendungsbereich, Hersteller und Produktlinie. Die dargestellten Inhalte dienen ausschliesslich der Information und planerischen Unterstützung und sind nicht verbindlich. Die Farbwirkung, Musterung, Oberflächenanmutung und Massstäblichkeit der CAD- & BIM-Texturen können von den realen Produkten der Hersteller abweichen. Eine verbindliche Übereinstimmung kann nicht gewährleistet werden. Für verbindliche Muster, technische Angaben und produktspezifische Details ist ausschliesslich der jeweilige Hersteller oder Vertriebspartner massgebend (Anfrage-Link beim Material). Die Inhalte werden nach bestem Wissen und mit Sorgfalt zusammengestellt. Fehler, Unvollständigkeiten oder Abweichungen können jedoch nicht vollständig ausgeschlossen werden. Die Herausgeberin, die h2c GmbH, übernimmt - ebenso wie die aufgeführten Hersteller und Vertriebe - keine Haftung für die Richtigkeit und Vollständigkeit der Angaben sowie für direkte oder indirekte Schäden oder Folgeschäden, die aus der Nutzung der mtextur-Datenbank oder der mtextur-Datenblätter entstehen. Eine Haftung besteht ausschliesslich bei vorsätzlichem Handeln.

max. Format	Länge = 1205 mm / Breite = 305 mm / Dicke = 8 mm
Qualität	Coretec® Sound Core®
Materialgewicht	8.62 kg/m ²
Wärmeleitfähigkeit	0.066 W/mK
Brandkennziffer	Bfl - S1 (EN 13501)
LRV-Wert	> grade 6 (EN ISO 105-B-02)
Masstoleranz L/B	Pass ≤ 0.25% (EN ISO 23999) mm
Schallabsorbtion	20.0 α_w
Lichtechtheit	> grade 6 (EN ISO 105-B-02)
Kennwerte Info	Klick-Vinyl, Vinyl, Klick-Boden, Kork (dank Unterlage), LVT, Fliese, Fliesenböden, Keramikböden

Wichtige rechtliche hinweise zur benutzung der mtextur-datenbank und des mtextur-datenblatts

Die mtextur-Datenbank und die mtextur-Datenblätter zeigen eine Auswahl digitalisierter Baumaterialien, gegliedert nach Materialtyp, Subtyp, Farbbereich, Anwendungsbereich, Hersteller und Produktlinie. Die dargestellten Inhalte dienen ausschliesslich der Information und planerischen Unterstützung und sind nicht verbindlich. Die Farbwirkung, Musterung, Oberflächenanmutung und Masstäblichkeit der CAD- & BIM-Texturen können von den realen Produkten der Hersteller abweichen. Eine verbindliche Übereinstimmung kann nicht gewährleistet werden. Für verbindliche Muster, technische Angaben und produktspezifische Details ist ausschliesslich der jeweilige Hersteller oder Vertriebspartner massgebend (Anfrage-Link beim Material). Die Inhalte werden nach bestem Wissen und mit Sorgfalt zusammengestellt. Fehler, Unvollständigkeiten oder Abweichungen können jedoch nicht vollständig ausgeschlossen werden. Die Herausgeberin, die h2c GmbH, übernimmt - ebenso wie die aufgeführten Hersteller und Vertriebe - keine Haftung für die Richtigkeit und Vollständigkeit der Angaben sowie für direkte oder indirekte Schäden oder Folgeschäden, die aus der Nutzung der mtextur-Datenbank oder der mtextur-Datenblätter entstehen. Eine Haftung besteht ausschliesslich bei vorsätzlichem Handeln.

**Coretec®**

VIEW

Rabat 94

Coretec® The Essentials
Coretec® Floors

<http://www.coretecfloors.com> | info@usfloors.be

Type: Vinyl | Stone decor

Laying type: Running bond

The broad palette of styles and colour tones allows you to easily create an interior that makes you, you. Several planks are available with 2 bevelled sides, which means that only the length of the plank is bevelled. You get an incredibly authentic look as a result, and the difference with real parquet flooring is almost impossible to spot.

mtextur ID	106738
Manufacturer	Coretec® Floors
Manufacturer-Email	info@usfloors.be
Product Line	Coretec® The Essentials
Product Line Info	The broad palette of styles and colour tones allows you to easily create an interior that makes you, you. Several planks are available with 2 bevelled sides, which means that only the length of the plank is bevelled. You get an incredibly authentic look as a result, and the difference with real parquet flooring is almost impossible to spot.
Material Name	Rabat 94
Type	Vinyl / Stone decor
Material Info	Laying type: Running bond
eBKP	G 2.2 Finished floor coverings
IFC	IfcCovering / IfcSlab.Floor
Area of application	Inside / Floor
Delivery zones	MC / LI / SK / PL / NZ / FI / NO / SE / PT / ES / BE / AT / IT / FR / NL / LU / DE / CH
Size of the CAD & BIM texture	Height: 3615.0 mm / Width: 3736.0 mm

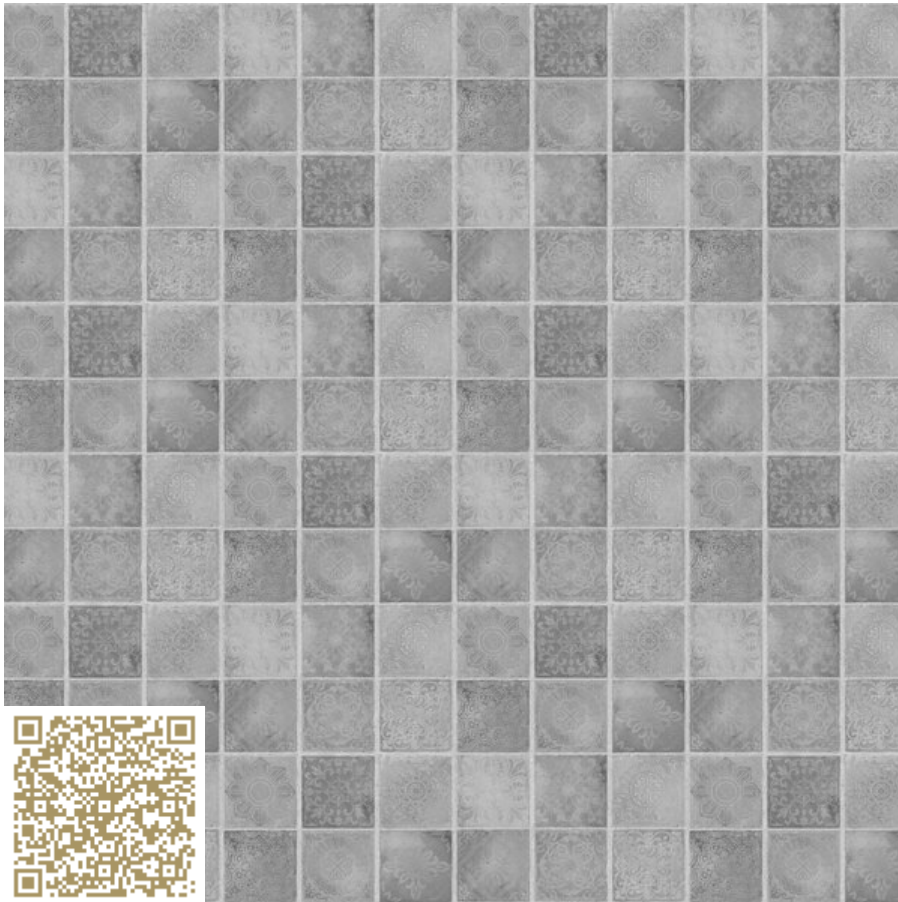
Important legal notice regarding the use of the mtextur database and the mtextur datasheet

The mtextur database and the mtextur datasheets present a selection of digitally processed building materials, categorised by material type, subtype, colour range, field of application, manufacturer and product line. All content is provided for information and planning support purposes only and is non-binding. The colour appearance, pattern, surface characteristics and scale accuracy of the CAD & BIM textures may differ from the actual products supplied by the respective manufacturers. A binding or exact match cannot be guaranteed. For binding samples, technical specifications and product-specific details, only the respective manufacturer or distributor shall be authoritative. Please contact them directly for such information (enquiry link provided with the material). The content is compiled with due care and to the best of our knowledge. However, errors, omissions or deviations cannot be entirely excluded. The publisher of the mtextur database, h2c GmbH, as well as the listed manufacturers and distributors, accept no liability for the accuracy or completeness of the information provided, nor for any direct or indirect damages or consequential losses arising from the use of the mtextur database or the mtextur datasheets. Liability shall apply exclusively in cases of wilful misconduct.

max. Length / Format	Length = 1205 mm / Width = 305 mm / Thickness = 8 mm
Quality	Coretec® Sound Core®
Weight	8.62 kg/m ²
Thermal Conductivity	0.066 W/mK
Fire protection class	Bfl - S1 (EN 13501)
Light reflectance value	> grade 6 (EN ISO 105-B-02)
Dimension tolerance length/width	Pass ≤ 0.25% (EN ISO 23999) mm
Sound absorption	20.0 α _w
Lightfastness	> grade 6 (EN ISO 105-B-02)
Characteristics Info	Klick-Vinyl, Vinyl, Klick-Boden, Kork (dank Unterlage), LVT, Fliese, Fliesenböden, Keramikböden

Important legal notice regarding the use of the mtextur database and the mtextur datasheet

The mtextur database and the mtextur datasheets present a selection of digitally processed building materials, categorised by material type, subtype, colour range, field of application, manufacturer and product line. All content is provided for information and planning support purposes only and is non-binding. The colour appearance, pattern, surface characteristics and scale accuracy of the CAD & BIM textures may differ from the actual products supplied by the respective manufacturers. A binding or exact match cannot be guaranteed. For binding samples, technical specifications and product-specific details, only the respective manufacturer or distributor shall be authoritative. Please contact them directly for such information (enquiry link provided with the material). The content is compiled with due care and to the best of our knowledge. However, errors, omissions or deviations cannot be entirely excluded. The publisher of the mtextur database, h2c GmbH, as well as the listed manufacturers and distributors, accept no liability for the accuracy or completeness of the information provided, nor for any direct or indirect damages or consequential losses arising from the use of the mtextur database or the mtextur datasheets. Liability shall apply exclusively in cases of wilful misconduct.

**Coretec®**

VUE FRONTALE

Rabat 94

Coretec® The Essentials
Coretec® Floors

<http://www.coretecfloors.com> | info@usfloors.be

Type: Vinyl | Decor pierre

Pose: coupe de pierre

Les différents styles et coloris vous permettent de créer facilement un intérieur qui vous correspond totalement. Plusieurs lames de cette nouvelle collection sont disponibles avec 2 rainures en V, c'est-à-dire que la lame est dotée uniquement de rainures sur les longs côtés. Il en résulte un effet incroyablement authentique et la différence avec un véritable parquet est presque imperceptible.

mtextur ID	106738
Producteur	Coretec® Floors
Corriel producteur	info@usfloors.be
Ligne de produit	Coretec® The Essentials
Infos ligne de produit	Les différents styles et coloris vous permettent de créer facilement un intérieur qui vous correspond totalement. Plusieurs lames de cette nouvelle collection sont disponibles avec 2 rainures en V, c'est-à-dire que la lame est dotée uniquement de rainures sur les longs côtés. Il en résulte un effet incroyablement authentique et la différence avec un véritable parquet est presque imperceptible.
Nom du matériel	Rabat 94
Type	Vinyl / Decor pierre
Info matériel	Pose: coupe de pierre
eBKP	G 2.2 Revêtements de sol finis
IFC	IfcCovering / IfcSlab.Floor
Zone d'application	Intérieur / Sol
Zones de livraison	MC / LI / SK / PL / NZ / FI / NO / SE / PT / ES / BE / AT / IT / FR / NL / LU / DE / CH
Taille de la texture CAO et BIM	Hauteur: 3615.0 mm / Largeur: 3736.0 mm

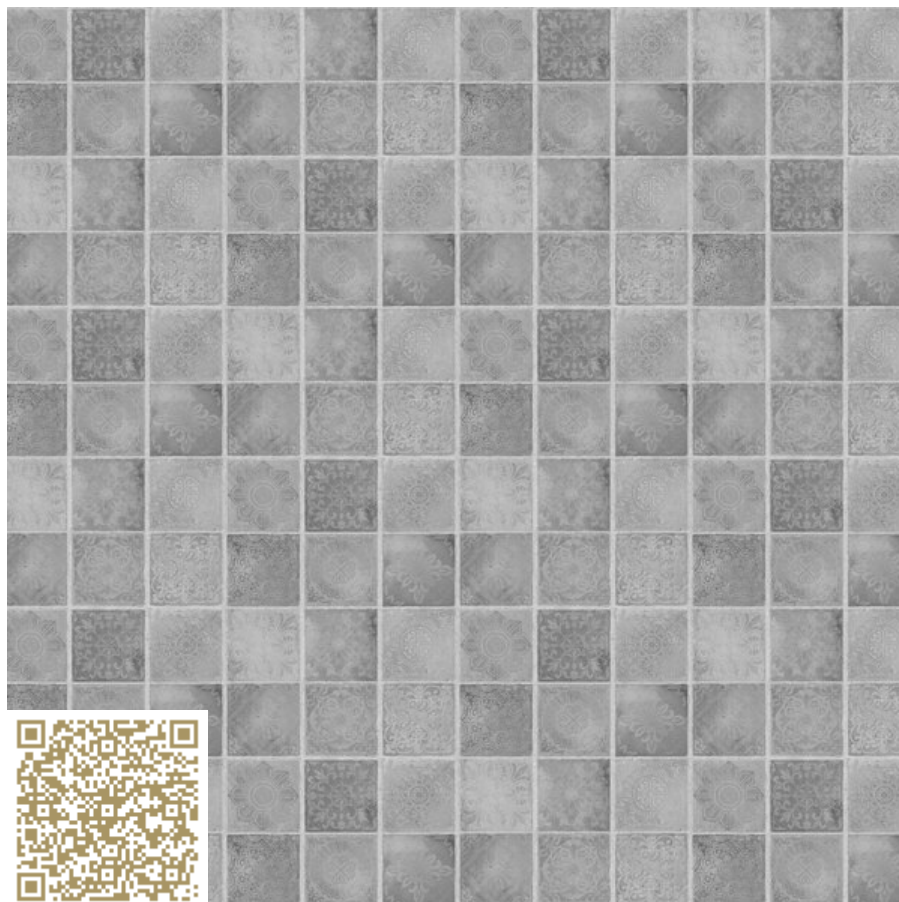
Avis juridique important concernant l'utilisation de la base de données mtextur et de la fiche technique mtextur

La base de données mtextur et les fiches techniques mtextur présentent une sélection de matériaux de construction numérisés, classés par type de matériau, sous-type, gamme de couleurs, domaine d'application, fabricant et ligne de produits. L'ensemble des contenus est fourni à titre informatif et d'aide à la planification uniquement et est non contractuel. L'apparence des couleurs, la trame, l'aspect de surface et l'échelle des textures CAD & BIM peuvent différer des produits réellement fournis par les fabricants concernés. Aucune garantie n'est donnée quant à l'exactitude ou à l'exhaustivité des représentations numériques. Pour des échantillons contractuels, des spécifications techniques et des informations spécifiques aux produits, seuls les fabricants ou distributeurs concernés font foi. Il convient de les contacter directement à cet effet (lien de demande disponible pour chaque matériau). Les contenus sont élaborés avec soin et selon les meilleures connaissances disponibles. Toutefois, des erreurs, omissions ou divergences peuvent subsister. L'éditrice de la base de données mtextur, h2c GmbH, ainsi que les fabricants et distributeurs mentionnés, déclinent expressément toute responsabilité, directe ou indirecte, y compris pour tout dommage consécutif, accessoire ou perte économique, résultant de l'utilisation de la base de données mtextur ou des fiches techniques mtextur. La responsabilité n'est engagée qu'en cas de faute intentionnelle.

Longueur max. / Format	Longueur = 1205 mm / Largeur = 305 mm / Épaisseur = 8 mm
Qualité	Coretec® Sound Core®
Poids	8.62 kg/m ²
Conductivité thermique	0.066 W/mK
Brandkennziffer	Bfl - S1 (EN 13501)
Valeur de réflexion de la lumière	> grade 6 (EN ISO 105-B-02)
Tolérance dimensionnelle longueur/largeur	Pass ≤ 0.25% (EN ISO 23999) mm
Absorption du son	20.0 α _w
Résistance à la lumière	> grade 6 (EN ISO 105-B-02)
Info paramètre	Klick-Vinyl, Vinyl, Klick-Boden, Kork (dank Unterlage), LVT, Fliese, Fliesenböden, Keramikböden

Avis juridique important concernant l'utilisation de la base de données mtextur et de la fiche technique mtextur

La base de données mtextur et les fiches techniques mtextur présentent une sélection de matériaux de construction numérisés, classés par type de matériau, sous-type, gamme de couleurs, domaine d'application, fabricant et ligne de produits. L'ensemble des contenus est fourni à titre informatif et d'aide à la planification uniquement et est non contractuel. L'apparence des couleurs, la trame, l'aspect de surface et l'échelle des textures CAD & BIM peuvent différer des produits réellement fournis par les fabricants concernés. Aucune garantie n'est donnée quant à l'exactitude ou à l'exhaustivité des représentations numériques. Pour des échantillons contractuels, des spécifications techniques et des informations spécifiques aux produits, seuls les fabricants ou distributeurs concernés font foi. Il convient de les contacter directement à cet effet (lien de demande disponible pour chaque matériau). Les contenus sont élaborés avec soin et selon les meilleures connaissances disponibles. Toutefois, des erreurs, omissions ou divergences peuvent subsister. L'éditrice de la base de données mtextur, h2c GmbH, ainsi que les fabricants et distributeurs mentionnés, déclinent expressément toute responsabilité, directe ou indirecte, y compris pour tout dommage consécutif, accessoire ou perte économique, résultant de l'utilisation de la base de données mtextur ou des fiches techniques mtextur. La responsabilité n'est engagée qu'en cas de faute intentionnelle.



Coretec®

AANZICHT

Rabat 94
Coretec® The Essentials
Coretec® Floors

<http://www.coretecfloors.com> | info@usfloors.be

Type: Vinyl | Steendecor

Legverband: Halfsteensverband

mtextur ID	106738
Fabrikant	Coretec® Floors
Fabrikant e-mail	info@usfloors.be
Productlijn	Coretec® The Essentials
Materiaalnaam	Rabat 94
Type	Vinyl / Steendecor
Materiaalinfo	Legverband: Halfsteensverband
eBKP	G 2.2 Finished floor coverings
IFC	IfcCovering / IfcSlab.Floor
Toepassingsgebied	Binnen / Bodem
Leveringszones	MC / LI / SK / PL / NZ / FI / NO / SE / PT / ES / BE / AT / IT / FR / NL / LU / DE / CH
Omvang van de CAD & BIM textuur	Hoogte: 3615.0 mm / Breedte: 3736.0 mm

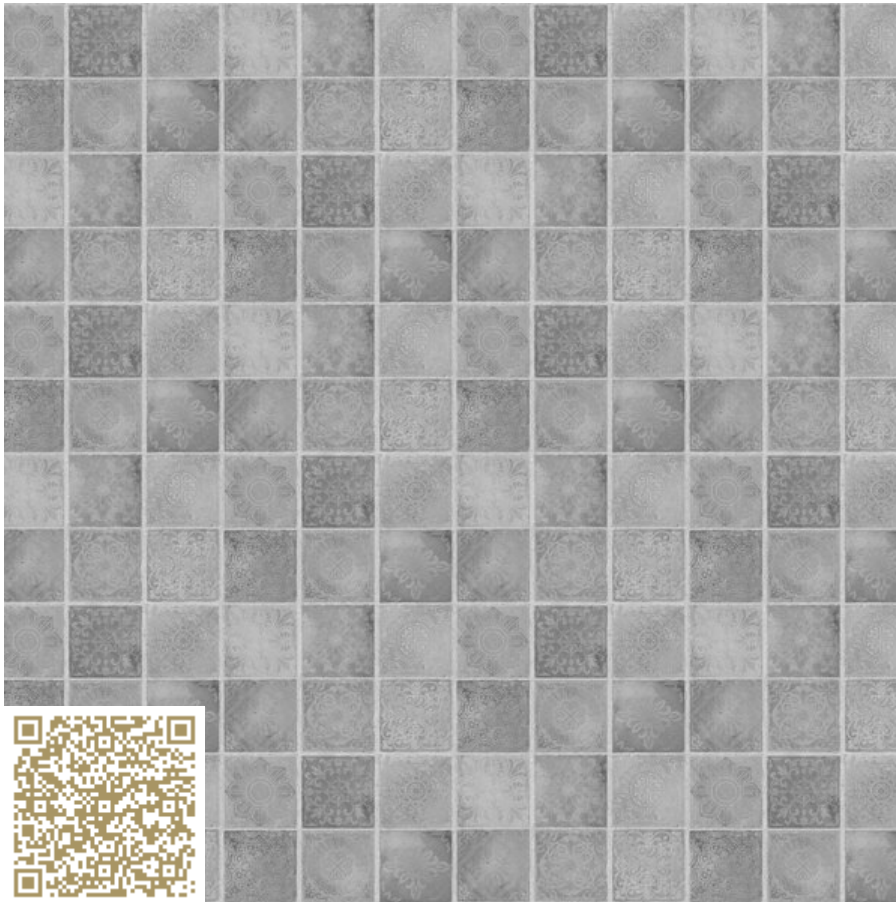
Belangrijke juridische kennisgeving over het gebruik van de mtextur-database en het mtextur-datablad

De mtextur-database en de mtextur-databladeren tonen een selectie van digitaal verwerkte bouwmaterialen, ingedeeld naar materiaaltipe, subtype, kleurengamma, toepassingsgebied, fabrikant en productlijn. Alle inhoud wordt verstrekt uitsluitend voor informatieve doeleinden en ter ondersteuning van de planning en is niet bindend. De kleurweergave, het patroon, de oppervlakte-eigenschappen en de schaal van de CAD & BIM-texturen kunnen afwijken van de daadwerkelijk door de betreffende fabrikanten geleverde producten. Er wordt geen verklaring of garantie gegeven met betrekking tot de juistheid of volledigheid van de digitale weergaven. Voor bindende monsters, technische specificaties en productspecifieke informatie zijn uitsluitend de betreffende fabrikanten of distributeurs bepalend en dienen rechtstreeks te worden gecontacteerd (aanvraaglink beschikbaar per materiaal). De inhoud is met de nodige zorg en naar beste weten samengesteld; fouten, onvolledigheden of afwijkingen kunnen echter niet volledig worden uitgesloten. De uitgever van de mtextur-database, h2c GmbH, evenals de vermelde fabrikanten en distributeurs, wijzen uitdrukkelijk iedere aansprakelijkheid af, direct of indirect, met inbegrip van gevolgschade, incidentele schade of economische verliezen, voortvloeiend uit het gebruik van de mtextur-database of de mtextur-databladeren. Aansprakelijkheid wordt uitsluitend aanvaard in geval van opzettelijk handelen.

Max. Lengte / Formaat	Lengte = 1205 mm / Breedte = 305 mm / Dikte = 8 mm
Kwaliteit	Coretec® Sound Core®
Soortelijk gewicht	8.62 kg/m ²
Thermische geleiding	0.066 W/mK
Brandklasse	Bfl - S1 (EN 13501)
Lichtreflectiewaarde	> grade 6 (EN ISO 105-B-02)
Afmetings tolerantie lengte/breedte	Pass ≤ 0.25% (EN ISO 23999) mm
Geluidsabsorptie	20.0 α_w
Lichtetheid	> grade 6 (EN ISO 105-B-02)
Eigenschappen	Klick-Vinyl, Vinyl, Klick-Boden, Kork (dank Underlage), LVT, Fliese, Fliesenböden, Keramikböden

Belangrijke juridische kennisgeving over het gebruik van de mtextur-database en het mtextur-datablad

De mtextur-database en de mtextur-databladeren tonen een selectie van digitaal verwerkte bouwmaterialen, ingedeeld naar materiaaltipe, subtype, kleurengamma, toepassingsgebied, fabrikant en productlijn. Alle inhoud wordt verstrekt uitsluitend voor informatieve doeleinden en ter ondersteuning van de planning en is niet bindend. De kleurweergave, het patroon, de oppervlakte-eigenschappen en de schaal van de CAD & BIM-texturen kunnen afwijken van de daadwerkelijk door de betreffende fabrikanten geleverde producten. Er wordt geen verklaring of garantie gegeven met betrekking tot de juistheid of volledigheid van de digitale weergaven. Voor bindende monsters, technische specificaties en productspecifieke informatie zijn uitsluitend de betreffende fabrikanten of distributeurs bepalend en dienen rechtstreeks te worden gecontacteerd (aanvraaglink beschikbaar per materiaal). De inhoud is met de nodige zorg en naar beste weten samengesteld; fouten, onvolledigheden of afwijkingen kunnen echter niet volledig worden uitgesloten. De uitgever van de mtextur-database, h2c GmbH, evenals de vermelde fabrikanten en distributeurs, wijzen uitdrukkelijk iedere aansprakelijkheid af, direct of indirect, met inbegrip van gevolgschade, incidentele schade of economische verliezen, voortvloeiend uit het gebruik van de mtextur-database of de mtextur-databladeren. Aansprakelijkheid wordt uitsluitend aanvaard in geval van opzettelijk handelen.

**Coretec®**

UDSIGT

Rabat 94

Coretec® The Essentials
Coretec® Floors

<http://www.coretecfloors.com> | info@usfloors.be

Type: Vinyl | Stenindretning

Verlegeart: Halbverband

Dank der verschiedenen Stile und Farbtöne, können Sie ganz einfach ein Interieur schaffen, das perfekt zu Ihnen passt. Die Kollektion kehrt zum ursprünglichen Parkett-Look zurück und besteht aus einer Vielzahl von Dielen und Fliesen mit unterschiedlichen Längen und Breiten. Mehrere Dielen dieser neuen Kollektion sind mit 2 seitiger V-Fuge erhältlich, was bedeutet, dass sich nur an den Längsseiten der Dielen schräge Kanten befinden.

mtextur ID	106738
Fabrikant	Coretec® Floors
Fabrikant e-mail	info@usfloors.be
produktlinie	Coretec® The Essentials
produktlinieinfo	Dank der verschiedenen Stile und Farbtöne, können Sie ganz einfach ein Interieur schaffen, das perfekt zu Ihnen passt. Die Kollektion kehrt zum ursprünglichen Parkett-Look zurück und besteht aus einer Vielzahl von Dielen und Fliesen mit unterschiedlichen Längen und Breiten. Mehrere Dielen dieser neuen Kollektion sind mit 2 seitiger V-Fuge erhältlich, was bedeutet, dass sich nur an den Längsseiten der Dielen schräge Kanten befinden.
Materiale navn	Rabat 94
Type	Vinyl / Stenindretning
Material Info	Verlegeart: Halbverband
eBKP	G 2.2 Finished floor coverings
IFC	IfcCovering / IfcSlab.Floor
Anvendelsesområde	Indenfor / Jord
Leveringszoner	MC / LI / SK / PL / NZ / FI / NO / SE / PT / ES / BE / AT / IT / FR / NL / LU / DE / CH
Størrelse af CAD- og BIM-tekstur	Højde: 3615.0 mm / Bredde: 3736.0 mm

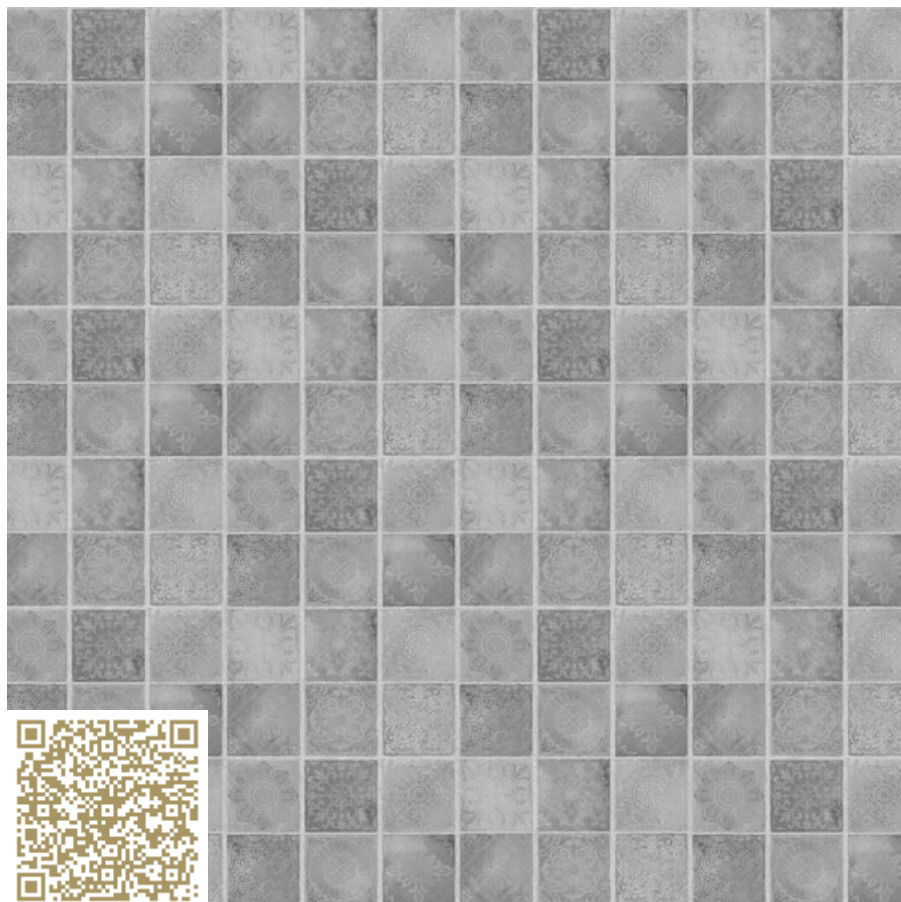
Vigtig juridisk meddelelse om brugen af mtextur-databasen og mtextur-databladet

mtextur-databasen og mtextur-databladene præsenterer et udvalg af digitaliserede byggematerialer, klassificeret efter materialetype, undertype, farveområde, anvendelsesområde, producent og produktlinje. Alt indhold stilles til rådighed udelukkende til informationsformål og som støtte i planlægningsprocessen og er ikke bindende. Farvegengivelse, mønster, overfladekarakteristika og skala for CAD & BIM-teksturer kan afvige fra de faktiske produkter, der leveres af de respektive producenter. Der gives ingen erklæring eller garanti for nøjagtigheden eller fuldstændigheden af de digitale fremstillinger. For bindende prøver, tekniske specifikationer og produktspecifikke oplysninger er udelukkende de relevante producenter eller distributører gældende og skal kontaktes direkte (forespørgselslink er tilgængeligt for hvert materiale). Indholdet er udarbejdet med behørig omhu og efter bedste viden; fejl, udeladelser eller afvigelser kan dog ikke fuldstændigt udelukkes. Udgiveren af mtextur-databasen, h2c GmbH, samt de anførte producenter og distributører fraskriver sig udtrykkeligt ethvert ansvar, direkte eller indirekte, herunder følgeskader, hændelige skader eller økonomiske tab, der måtte opstå som følge af brugen af mtextur-databasen eller mtextur-databladene. Ansvar påtages udelukkende i tilfælde af forsætlig handling.

Maks. Længde / format	Længde = 1205 mm / Bredde = 305 mm / Tykkelse = 8 mm
Kvalitet	Coretec® Sound Core®
Materialevægt	8.62 kg/m ²
Varmeledningsevne	0.066 W/mK
Brandnummer	Bfl - S1 (EN 13501)
Lysrefleksionsværdi	> grade 6 (EN ISO 105-B-02)
Dimensionstolerance længde/bredde	Pass ≤ 0.25% (EN ISO 23999) mm
Lydabsorption	20.0 α_w
Lysægthed	> grade 6 (EN ISO 105-B-02)
Kendetegn	Klick-Vinyl, Vinyl, Klick-Boden, Kork (dank Unterlage), LVT, Fliese, Fliesenböden, Keramikböden

Vigtig juridisk meddelelse om brugen af mtextur-databasen og mtextur-databladet

mtextur-databasen og mtextur-databladene præsenterer et udvalg af digitaliserede byggematerialer, klassificeret efter materialetype, undertype, farveområde, anvendelsesområde, producent og produktlinje. Alt indhold stilles til rådighed udelukkende til informationsformål og som støtte i planlægningsprocessen og er ikke bindende. Farvegengivelse, mønster, overfladekarakteristika og skala for CAD & BIM-teksturer kan afvige fra de faktiske produkter, der leveres af de respektive producenter. Der gives ingen erklæring eller garanti for nøjagtigheden eller fuldstændigheden af de digitale fremstillinger. For bindende prøver, tekniske specifikationer og produktspecifikke oplysninger er udelukkende de relevante producenter eller distributører gældende og skal kontaktes direkte (forespørgselslink er tilgængeligt for hvert materiale). Indholdet er udarbejdet med behørig omhu og efter bedste viden; fejl, udeladelser eller afvigelser kan dog ikke fuldstændigt udelukkes. Udgiveren af mtextur-databasen, h2c GmbH, samt de anførte producenter og distributører fraskriver sig udtrykkeligt ethvert ansvar, direkte eller indirekte, herunder følgeskader, hændelige skader eller økonomiske tab, der måtte opstå som følge af brugen af mtextur-databasen eller mtextur-databladene. Ansvar påtages udelukkende i tilfælde af forsætlig handling.

**Coretec®**

VISTA FRONTALE

Rabat 94

Coretec® The Essentials
Coretec® Floors

<http://www.coretecfloors.com> | info@usfloors.be

Tipo: Vinyl | Decor pietra

Posa: Casuale

I diversi stili e le varie sfumature consentono di creare facilmente interni che si confanno a ogni esigenza. In questa nuova collezione sono vari i listoni disponibili con 2 scanalature a V: ciò significa che le scanalature sono presenti unicamente sui lati longitudinali. In questo modo si ottiene un aspetto incredibilmente autentico: la differenza con un pavimento in vero parquet è praticamente impercettibile.

mtextur ID	106738
Produttore	Coretec® Floors
Email Produttore	info@usfloors.be
Linea di prodotto	Coretec® The Essentials
Informazioni linea di prodotto	I diversi stili e le varie sfumature consentono di creare facilmente interni che si confanno a ogni esigenza. In questa nuova collezione sono vari i listoni disponibili con 2 scanalature a V: ciò significa che le scanalature sono presenti unicamente sui lati longitudinali. In questo modo si ottiene un aspetto incredibilmente autentico: la differenza con un pavimento in vero parquet è praticamente impercettibile.
Nome del materiale	Rabat 94
Tipo	Vinyl / Decor pietra
Informazioni materiale	Posa: Casuale
eBKP	G 2.2 Rivestimento finale di pavimenti
IFC	IfcCovering / IfcSlab.Floor
Area di applicazione	Interno / Pavimento
Zone di consegna	MC / LI / SK / PL / NZ / FI / NO / SE / PT / ES / BE / AT / IT / FR / NL / LU / DE / CH
Dimensione della texture CAD & BIM	Altezza: 3615.0 mm / Ampio: 3736.0 mm

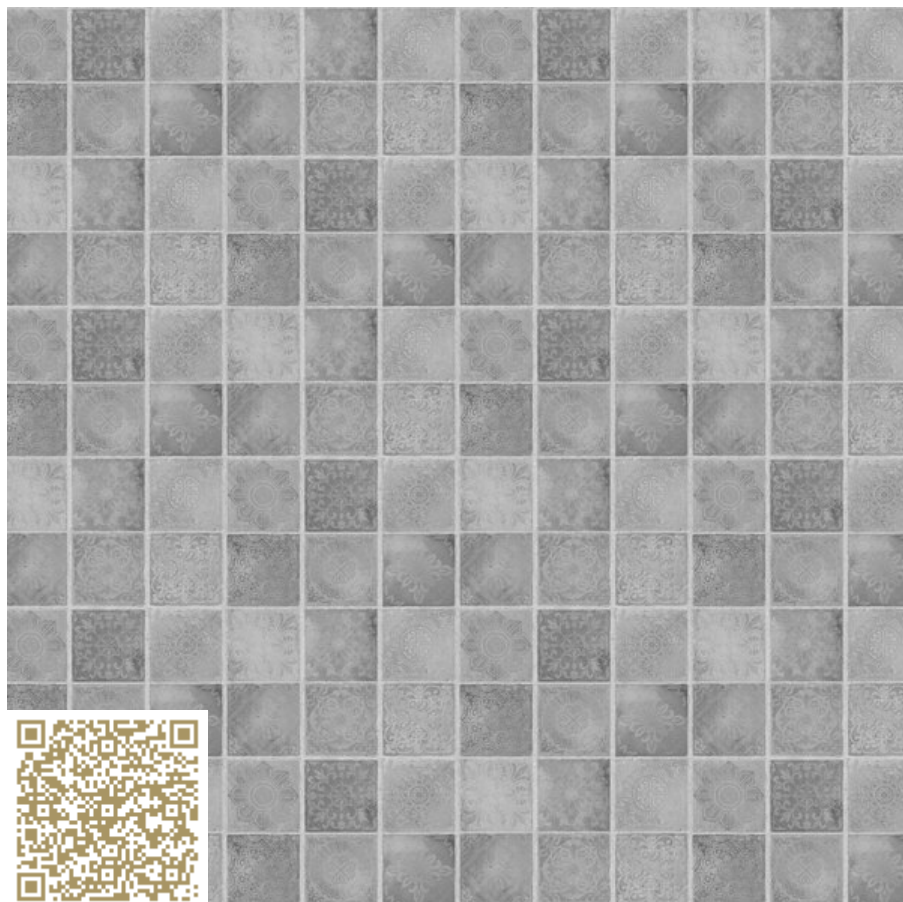
Avvertenza legale importante sull'utilizzo del database mtextur e della scheda tecnica mtextur

Il database mtextur e le schede tecniche mtextur presentano una selezione di materiali da costruzione digitalizzati, classificati per tipologia di materiale, sottotipologia, gamma cromatica, ambito di applicazione, produttore e linea di prodotto. Tutti i contenuti sono forniti esclusivamente a scopo informativo e di supporto alla progettazione e sono non vincolanti. L'aspetto cromatico, la trama, le caratteristiche superficiali e la scala delle texture CAD & BIM possono differire dai prodotti effettivamente forniti dai rispettivi produttori. Non viene fornita alcuna dichiarazione o garanzia in merito all'accuratezza o alla completezza delle rappresentazioni digitali. Per campioni vincolanti, specifiche tecniche e informazioni specifiche di prodotto, fanno fede esclusivamente i produttori o i distributori competenti, che devono essere contattati direttamente (link di richiesta disponibile per ciascun materiale). I contenuti sono redatti con la dovuta cura e secondo le migliori conoscenze disponibili; tuttavia errori, omissioni o discrepanze non possono essere completamente esclusi. L'editore del database mtextur, h2c GmbH, così come i produttori e i distributori indicati, declinano espressamente qualsiasi responsabilità, diretta o indiretta, inclusi danni consequenziali, incidentali o perdite economiche, derivanti dall'uso del database mtextur o delle schede tecniche mtextur. La responsabilità è assunta esclusivamente in caso di dolo.

Lungo max. / Format	Lunghezza = 1205 mm / Larghezza = 305 mm / Spessore = 8 mm
Qualità	Coretec® Sound Core®
Peso	8.62 kg/m ²
Conduttività termica	0.066 W/mK
Brandkennziffer	Bfl - S1 (EN 13501)
Valore di riflessione della luce	> grade 6 (EN ISO 105-B-02)
Tolleranza dimensionale lunghezza/larghezza	Pass ≤ 0.25% (EN ISO 23999) mm
Assorbimento del suono	20.0 α_w
Resistenza alla luce	> grade 6 (EN ISO 105-B-02)
Caratteristiche	Klick-Vinyl, Vinyl, Klick-Boden, Kork (dank Unterlage), LVT, Fliese, Fliesenböden, Keramikböden

Avvertenza legale importante sull'utilizzo del database mtextur e della scheda tecnica mtextur

Il database mtextur e le schede tecniche mtextur presentano una selezione di materiali da costruzione digitalizzati, classificati per tipologia di materiale, sottotipologia, gamma cromatica, ambito di applicazione, produttore e linea di prodotto. Tutti i contenuti sono forniti esclusivamente a scopo informativo e di supporto alla progettazione e sono non vincolanti. L'aspetto cromatico, la trama, le caratteristiche superficiali e la scala delle texture CAD & BIM possono differire dai prodotti effettivamente forniti dai rispettivi produttori. Non viene fornita alcuna dichiarazione o garanzia in merito all'accuratezza o alla completezza delle rappresentazioni digitali. Per campioni vincolanti, specifiche tecniche e informazioni specifiche di prodotto, fanno fede esclusivamente i produttori o i distributori competenti, che devono essere contattati direttamente (link di richiesta disponibile per ciascun materiale). I contenuti sono redatti con la dovuta cura e secondo le migliori conoscenze disponibili; tuttavia errori, omissioni o discrepanze non possono essere completamente esclusi. L'editore del database mtextur, h2c GmbH, così come i produttori e i distributori indicati, declinano espressamente qualsiasi responsabilità, diretta o indiretta, inclusi danni consequenziali, incidentali o perdite economiche, derivanti dall'uso del database mtextur o delle schede tecniche mtextur. La responsabilità è assunta esclusivamente in caso di dolo.

**Coretec®**

ALZADO

Rabat 94

Coretec® The Essentials
Coretec® Floors

<http://www.coretecfloors.com> | info@usfloors.be

Tipo

material: Vinilo | Decoración de piedra

Tipo de colocación: Sistema corrido

La amplia paleta de estilos y tonos de color le permite crear fácilmente un interior que le permite a usted ser usted. Varias de las tarimas de esta nueva colección están disponibles con dos lados biselados, lo que significa que sólo la longitud de la tarima está biselada. El resultado es un aspecto increíblemente auténtico, y la diferencia con el parquet real es casi imposible de detectar.

mtextur ID	106738
Fabricante	Coretec® Floors
Email fabricante	info@usfloors.be
Línea de producto	Coretec® The Essentials
Detalles línea del producto	La amplia paleta de estilos y tonos de color le permite crear fácilmente un interior que le permite a usted ser usted. Varias de las tarimas de esta nueva colección están disponibles con dos lados biselados, lo que significa que sólo la longitud de la tarima está biselada. El resultado es un aspecto increíblemente auténtico, y la diferencia con el parquet real es casi imposible de detectar.
Nombre material	Rabat 94
Tipo material	Vinilo / Decoración de piedra
Información material	Tipo de colocación: Sistema corrido
eBKP	G 2.2 Finished floor coverings
IFC	IfcCovering / IfcSlab.Floor
Área de aplicación	Interior / Solado
Zonas de entrega	MC / LI / SK / PL / NZ / FI / NO / SE / PT / ES / BE / AT / IT / FR / NL / LU / DE / CH
Tamaño de la textura CAD y BIM	Altura: 3615.0 mm / Anchura: 3736.0 mm

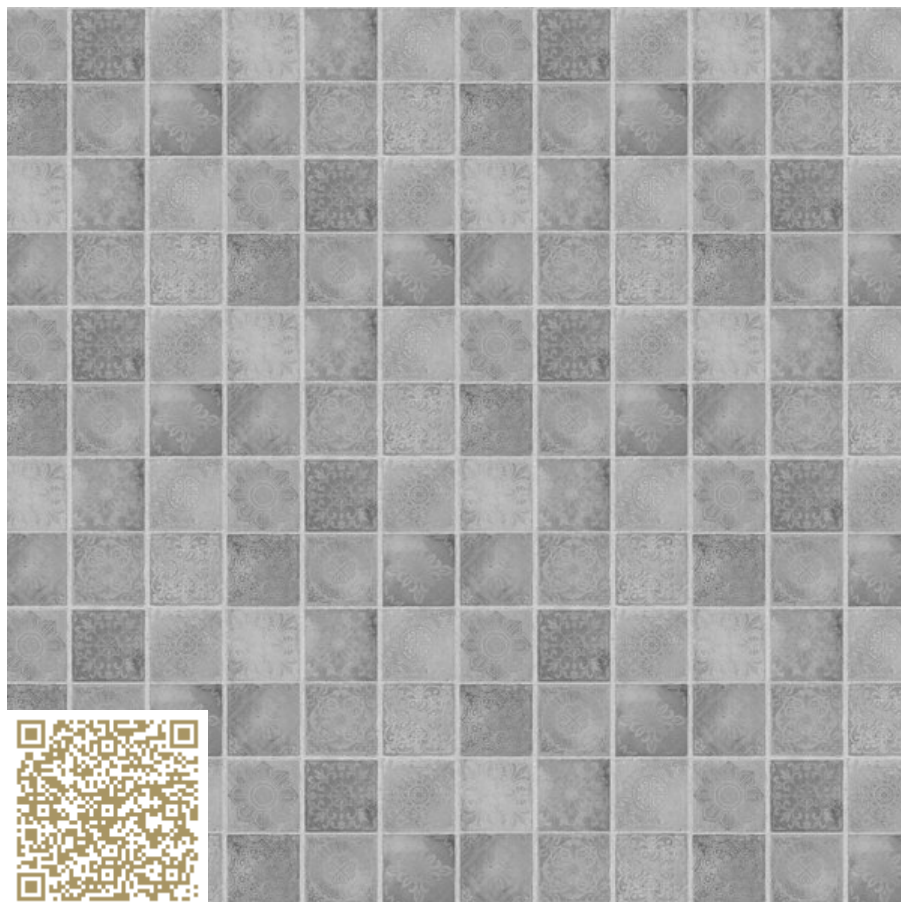
Aviso legal importante sobre el uso de la base de datos mtextur y la ficha técnica mtextur

La base de datos mtextur y las fichas técnicas mtextur presentan una selección de materiales de construcción digitalizados, clasificados por tipo de material, subtipo, gama cromática, ámbito de aplicación, fabricante y línea de producto. Todos los contenidos se proporcionan exclusivamente con fines informativos y de apoyo a la planificación y son no vinculantes. La apariencia del color, el patrón, las características de la superficie y la escala de las texturas CAD & BIM pueden diferir de los productos reales suministrados por los respectivos fabricantes. No se ofrece ninguna declaración ni garantía sobre la exactitud o integridad de las representaciones digitales. Para muestras vinculantes, especificaciones técnicas e información específica del producto, únicamente serán determinantes los fabricantes o distribuidores correspondientes, a los que deberá contactarse directamente (enlace de consulta disponible para cada material). Los contenidos se elaboran con la debida diligencia y según el mejor conocimiento disponible; no obstante, no pueden excluirse completamente errores, omisiones o discrepancias. La editora de la base de datos mtextur, h2c GmbH, así como los fabricantes y distribuidores indicados, declinan expresamente cualquier responsabilidad, directa o indirecta, incluidos daños consecuenciales, incidentales o pérdidas económicas, derivados del uso de la base de datos mtextur o de las fichas técnicas mtextur. La responsabilidad solo se asumirá en caso de conducta dolosa.

Longitud máxima / Formato	Longitud = 1205 mm / Anchura = 305 mm / Espesor = 8 mm
Calidad	Coretec® Sound Core®
Peso material	8.62 kg/m ²
Conductividad térmica	0.066 W/mK
Brandkennziffer	Bfl - S1 (EN 13501)
Reflexión de la luz	> grade 6 (EN ISO 105-B-02)
Tolerancia dimensional (L/A)	Pass ≤ 0.25% (EN ISO 23999) mm
Absorción del sonido	20.0 α_w
Resistencia a la luz	> grade 6 (EN ISO 105-B-02)
Características	Klick-Vinyl, Vinyl, Klick-Boden, Kork (dank Unterlage), LVT, Fliese, Fliesenböden, Keramikböden

Aviso legal importante sobre el uso de la base de datos mtextur y la ficha técnica mtextur

La base de datos mtextur y las fichas técnicas mtextur presentan una selección de materiales de construcción digitalizados, clasificados por tipo de material, subtipo, gama cromática, ámbito de aplicación, fabricante y línea de producto. Todos los contenidos se proporcionan exclusivamente con fines informativos y de apoyo a la planificación y son no vinculantes. La apariencia del color, el patrón, las características de la superficie y la escala de las texturas CAD & BIM pueden diferir de los productos reales suministrados por los respectivos fabricantes. No se ofrece ninguna declaración ni garantía sobre la exactitud o integridad de las representaciones digitales. Para muestras vinculantes, especificaciones técnicas e información específica del producto, únicamente serán determinantes los fabricantes o distribuidores correspondientes, a los que deberá contactarse directamente (enlace de consulta disponible para cada material). Los contenidos se elaboran con la debida diligencia y según el mejor conocimiento disponible; no obstante, no pueden excluirse completamente errores, omisiones o discrepancias. La editora de la base de datos mtextur, h2c GmbH, así como los fabricantes y distribuidores indicados, declinan expresamente cualquier responsabilidad, directa o indirecta, incluidos daños consecuenciales, incidentales o pérdidas económicas, derivados del uso de la base de datos mtextur o de las fichas técnicas mtextur. La responsabilidad solo se asumirá en caso de conducta dolosa.

**Coretec®**

VISTA

Rabat 94

Coretec® The Essentials
Coretec® Floors

<http://www.coretecfloors.com> | info@usfloors.be

Tipo: Vinil | Decoração em pedra

Verlegeart: Halbverband

Dank der verschiedenen Stile und Farbtöne, können Sie ganz einfach ein Interieur schaffen, das perfekt zu Ihnen passt. Die Kollektion kehrt zum ursprünglichen Parkett-Look zurück und besteht aus einer Vielzahl von Dielen und Fliesen mit unterschiedlichen Längen und Breiten. Mehrere Dielen dieser neuen Kollektion sind mit 2 seitiger V-Fuge erhältlich, was bedeutet, dass sich nur an den Längsseiten der Dielen schräge Kanten befinden.

ID mtextur	106738
Fabricante	Coretec® Floors
Email do Fabricante	info@usfloors.be
Linha de produto	Coretec® The Essentials
Informação da linha de produto	Dank der verschiedenen Stile und Farbtöne, können Sie ganz einfach ein Interieur schaffen, das perfekt zu Ihnen passt. Die Kollektion kehrt zum ursprünglichen Parkett-Look zurück und besteht aus einer Vielzahl von Dielen und Fliesen mit unterschiedlichen Längen und Breiten. Mehrere Dielen dieser neuen Kollektion sind mit 2 seitiger V-Fuge erhältlich, was bedeutet, dass sich nur an den Längsseiten der Dielen schräge Kanten befinden.
Nome do material	Rabat 94
Tipo	Vinil / Decoração em pedra
Informação do material	Verlegeart: Halbverband
eBKP	G 2.2 Finished floor coverings
IFC	IfcCovering / IfcSlab.Floor
Área de aplicação	Interior / Terra
Zonas de Entrega	MC / LI / SK / PL / NZ / FI / NO / SE / PT / ES / BE / AT / IT / FR / NL / LU / DE / CH
Tamanho da textura CAD & BIM	Altura: 3615.0 mm / Largura: 3736.0 mm

Aviso legal importante sobre a utilização da base de dados mtextur e da ficha técnica mtextur

A base de dados mtextur e as fichas técnicas mtextur apresentam uma seleção de materiais de construção digitalizados, classificados por tipo de material, subtipo, gama cromática, âmbito de aplicação, fabricante e linha de produto. Todos os conteúdos são fornecidos exclusivamente para fins informativos e de apoio ao planeamento e são não vinculativos. A aparência da cor, o padrão, as características da superfície e a escala das texturas CAD & BIM podem diferir dos produtos efetivamente fornecidos pelos respetivos fabricantes. Não é feita qualquer declaração ou garantia quanto à exatidão ou integridade das representações digitais. Para amostras vinculativas, especificações técnicas e informações específicas do produto, apenas os fabricantes ou distribuidores correspondentes são determinantes, devendo ser contactados diretamente (link de pedido disponível para cada material). Os conteúdos são elaborados com o devido cuidado e de acordo com o melhor conhecimento disponível; no entanto, não podem ser totalmente excluídos erros, omissões ou discrepâncias. A editora da base de dados mtextur, h2c GmbH, bem como os fabricantes e distribuidores indicados, declinam expressamente qualquer responsabilidade, direta ou indireta, incluindo danos consequenciais, incidentais ou perdas económicas, resultantes da utilização da base de dados mtextur ou das fichas técnicas mtextur. A responsabilidade apenas será assumida em caso de conduta dolosa.

Max. Comprimento / Formato	Comprimento = 1205 mm / Largura = 305 mm / Espessura = 8 mm
Qualidade	Coretec® Sound Core®
Peso	8.62 kg/m ²
Condutibilidade térmica	0.066 W/mK
Brandkennziffer	Bfl - S1 (EN 13501)
Valor de reflectância da luz	> grade 6 (EN ISO 105-B-02)
Tolerância de dimensão comprimento/largura	Pass ≤ 0.25% (EN ISO 23999) mm
Absorção sonora	20.0 α _w
Solidez à luz	> grade 6 (EN ISO 105-B-02)
Características Informações	Klick-Vinyl, Vinyl, Klick-Boden, Kork (dank Unterlage), LVT, Fliese, Fliesenböden, Keramikböden

Aviso legal importante sobre a utilização da base de dados mtextur e da ficha técnica mtextur

A base de dados mtextur e as fichas técnicas mtextur apresentam uma seleção de materiais de construção digitalizados, classificados por tipo de material, subtipo, gama cromática, âmbito de aplicação, fabricante e linha de produto. Todos os conteúdos são fornecidos exclusivamente para fins informativos e de apoio ao planeamento e são não vinculativos. A aparência da cor, o padrão, as características da superfície e a escala das texturas CAD & BIM podem diferir dos produtos efetivamente fornecidos pelos respetivos fabricantes. Não é feita qualquer declaração ou garantia quanto à exatidão ou integridade das representações digitais. Para amostras vinculativas, especificações técnicas e informações específicas do produto, apenas os fabricantes ou distribuidores correspondentes são determinantes, devendo ser contactados diretamente (link de pedido disponível para cada material). Os conteúdos são elaborados com o devido cuidado e de acordo com o melhor conhecimento disponível; no entanto, não podem ser totalmente excluídos erros, omissões ou discrepâncias. A editora da base de dados mtextur, h2c GmbH, bem como os fabricantes e distribuidores indicados, declinam expressamente qualquer responsabilidade, direta ou indireta, incluindo danos consequenciais, incidentais ou perdas económicas, resultantes da utilização da base de dados mtextur ou das fichas técnicas mtextur. A responsabilidade apenas será assumida em caso de conduta dolosa.